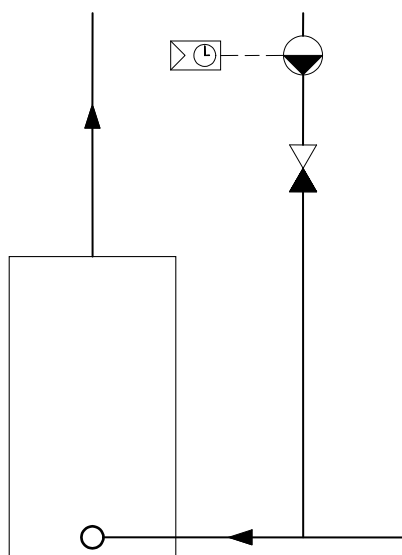


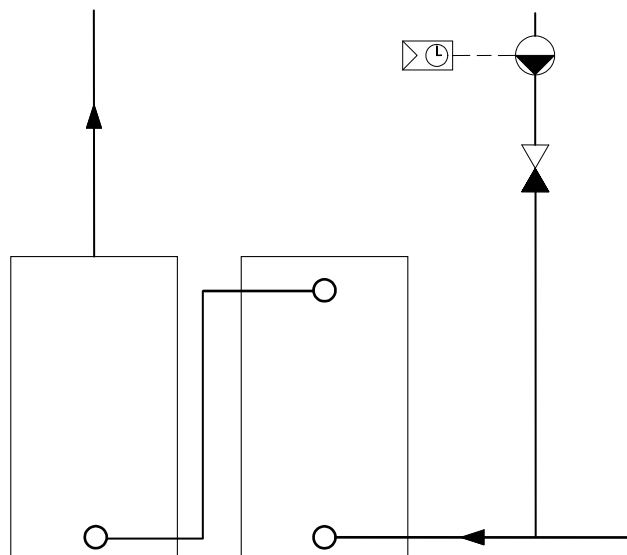
Zirkulation bei Einstranganlagen für Volumenströme bis max. 200 l/h

Im Interesse einer optimalen Temperaturschichtung im Speicher :

- Ist der Zirkulationsrücklauf in die Kaltwasserzuleitung einzuführen und mit einem Rückschlagventil zu versehen
 - Ist die Zirkulationspumpe möglichst klein zu wählen (max. 200 l/h) und mit einem Zirkulationsregler Eco-Tact Typ DST 750 zu steuern. (Werkseitige Einstellung 5 min. Laufzeit / 30 min. Stillstand).
Nachtabschaltung resp. andere Lauf- und Stillstandszeiten können auf dem Objekt direkt am Eco-Tact programmiert werden.
- Achtung: Nur geeignet für Einstranganlagen mit einer Isolationsstärke von mindestens 40 mm.



Eco-Tact mit 1 SHW



Eco-Tact mit 1 SHW und Zusatzspeicher



Funktion: Eco-Tact ist ein elektronisches Gerät zur Steuerung von Zirkulationspumpen.

Betrieb: Die Pumpen-Laufzeit ist zwischen 1 und 30 Minuten einstellbar (Werkseinstellung 5 Min.)

Die Pumpen-Standzeit ist zwischen 0 und 60 Minuten einstellbar (Werkseinstellung 30 Min.)

Einstellung 0 Min. bewirkt Dauerbetrieb.

Gangreserve: 12 h
 Leistungsaufnahme: 3 VA
 Schaltleistung: 13 A