

Preisliste 2015

1.2

Kaminsysteme

07/2015

domotec

wärmstens empfohlen

Ihre Fachberater für Verkauf und Technik

- | | | |
|-----------|-------------------------|---------------|
| 1 | Marc Furrer | 021 635 13 23 |
| | m.furrer@domotec.ch | |
| 2 | Pasquale Rose | 031 931 44 44 |
| | p.rose@domotec.ch | |
| 3 | Jean-Michel Reynaud | 021 635 13 23 |
| | j.reynaud@domotec.ch | |
| 4 | Claude Seiler | 061 901 60 80 |
| | c.seiler@domotec.ch | |
| 5 | Werner Schneider | 052 317 20 38 |
| | w.schneider@domotec.ch | |
| 6 | Thomas Wiederkehr | 062 773 19 32 |
| | t.wiederkehr@domotec.ch | |
| 7 | Pino Pagano | 071 278 74 78 |
| | p.pagano@domotec.ch | |
| 8 | Walter Hegglin | 041 741 88 38 |
| | w.hegglin@domotec.ch | |
| 9 | Robert Solèr | 081 783 34 34 |
| | r.soler@domotec.ch | |
| 10 | Mauro Giorgini | 091 941 81 74 |
| | m.giorgini@domotec.ch | |
| 11 | Marcel Wyer | 027 922 16 00 |
| | info@huestech.ch | |



Ihr Service und Kundendienst



Service

Domotec AG ist in der ganzen Schweiz flächendeckend und 365 Tage im Jahr mit Kundendiensttechnikern vertreten.

Sie können sich bei Domotec auf die rasche Erledigung nach Dringlichkeit und auf Qualitätsdienstleistungen verlassen. Von unserem Kundendienst werden nur Original-Ersatzteile verwendet, denn nur diese können die Leistungsfähigkeit und die Funktionsfähigkeit der Domotec-Produkte gewährleisten.

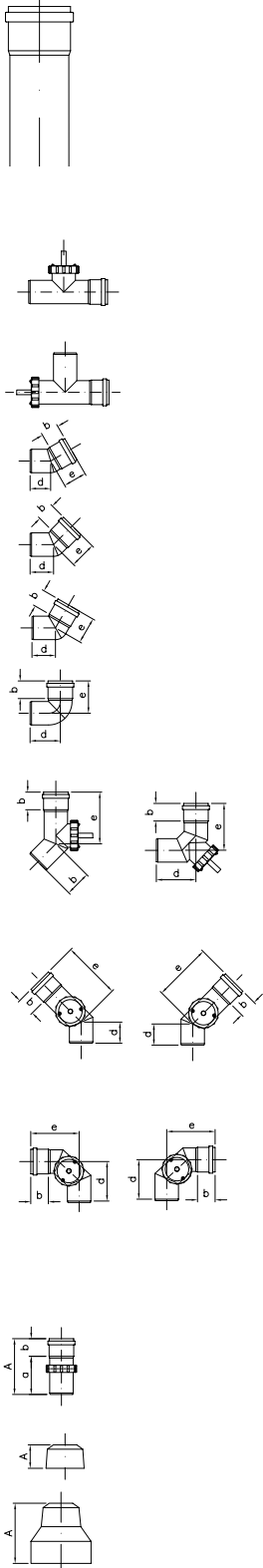
Kundendienst

Sollten Sie ein Problem mit einem Domotec-Gerät haben, ist Unterstützung nur einen Telefonanruf entfernt.

Die Kundendienstabteilung besteht aus einem Team hilfsbereiter, sachkundiger und motivierter Mitarbeiter, die ein Problem mit Ihnen durchsprechen, Sie beraten oder einen Kundendienstbesuch vereinbaren können.

Kaminsysteme



Katalog Broschüre Nr. 11.2	Typ	Bezeichnung	EDV-Nr.	Verkaufs- preis exkl MWSt
	DAS 300	Rohr mit Muffe NW 80 PPH, Länge 25 cm A = 25 cm / a = 19 cm / b = 6 cm	813000	10.–
	DAS 301	Rohr mit Muffe NW 80 PPH, Länge 50 cm A = 50 cm / a = 44 cm / b = 6 cm	813001	15.–
	DAS 302	Rohr mit Muffe NW 80 PPH, Länge 100 cm A = 100 cm / a = 94 cm / b = 6 cm	813002	19.–
	DAS 303	Rohr mit Muffe NW 80 PPH, Länge 200 cm A = 200 cm / a = 194 cm / b = 6 cm	813003	29.–
	DAS 304	Revisions T-Stück mit Revisionsdeckel NW 80 PPH A = 27 cm / a = 21 cm / b = 6 cm / c = 12,5 cm	813004	34.–
	DAS 305	Umlenk T-Stück mit Revisionsdeckel NW 80 PPH A = 27 cm / a = 21 cm / b = 6 cm / c = 11,5 cm	813005	41.–
	DAS 307	Steckbogen 30° NW 80 PPH b = 6 cm / d = 7 cm / e = 8 cm	813007	16.–
	DAS 308	Steckbogen 45° NW 80 PPH b = 6 cm / d = 7 cm / e = 9 cm	813008	11.–
	DAS 309	Steckbogen 60° NW 80 PPH b = 6 cm / d = 7 cm / e = 9 cm	813009	16.–
	DAS 310	Steckbogen 87° NW 80 PPH b = 6 cm / d = 10,5 cm / e = 11 cm	813010	11.–
	DAS 311	Revisions-Steckbogen 45° NW 80 PPH b = 6 cm / d = 8,5 cm / e = 17,5 cm	813011	41.–
	DAS 312	Revisions-Steckbogen 87° NW 80 PPH b = 6 cm / d = 13,5 cm / e = 16 cm	813012	41.–
	DAS 313	Revisions-Steckbogen 45° seitlich links NW 80 PPH b = 6 cm / d = 7 cm / e = 20 cm	813013	41.–
	DAS 314	Revisions-Steckbogen 45° seitlich rechts NW 80 PPH b = 6 cm / d = 7 cm / e = 20 cm	813014	41.–
	DAS 315	Revisions-Steckbogen 87° seitlich links NW 80 PPH b = 6 cm / d = 14 cm / e = 16 cm	813015	41.–
	DAS 316	Revisions-Steckbogen 87° seitlich rechts NW 80 PPH b = 6 cm / d = 14 cm / e = 16 cm	813016	41.–
	DAS 317	Schraub-Verbindungsteil NW 80 PPH b = 6 cm / d = 14 cm / e = 16 cm	813017	26.–
	DAS 318	Wetterkragen schwarz NW 80 PPH	813018	20.–
	DAS 319	Wetterkragen für Mantelrohr schwarz NW 80 PPH A = 19 cm	813019	34.–

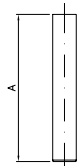
Katalog Typ
Broschüre Nr. 11.2

Bezeichnung

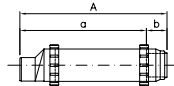
EDV-Nr. Verkaufs-
preis exkl.
MWSt

Abgassystem PPH NW 80

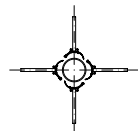
DAS 320 Mündungsrohr schwarz NW 80 PPH
A = 50 cm 813020 15.–



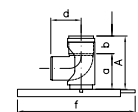
DAS 321 Abgas-Schalldämpfer 50 cm NW 80/110 PPH
A = 50 cm / a = 43 cm / b = 7 cm 813021 355.–



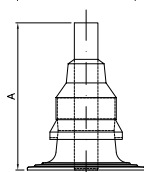
DAS 322 Abstandhalter PP NW 80 813022 11.–



DAS 323 Kamin-Abstützung mit Auflageschiene, Halterung
und 87° Bogen NW 80 PPH 813023 60.–
A = 18 cm / a = 12 cm / b = 6 cm / d = 10,5 cm / f = 40 cm



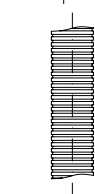
DAS 324 Kamin-Abschluss starr (komplett mit Mündungs-
rohr) NW 80 PPH, A = 50 cm 813024 111.–



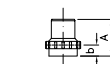
DAS 325 Abströmdüse schwarz NW 80 PPH
A = 17,5 cm 813025 46.–



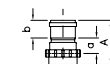
DAS 326 Flex-Rohr per lfm NW 90/80 PPH 813026 36.–



DAS 327 Adapter starr auf flex NW 80/90 PPH
A = 12,5 cm / b = 3 cm 813027 50.–



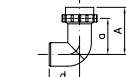
DAS 328 Adapter flex auf starr NW 90/80 PPH
A = 15 cm / a = 5 cm / b = 6 cm 813028 54.–



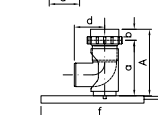
DAS 331 Flexkupplung zum verbinden von Flexrohren
NW 90/90 PPH, A = 11 cm / a = 5 cm 813031 76.–



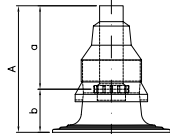
DAS 332 Adapter flex 87° NW 80/90 PPH
A = 16 cm / a = 13 cm / d = 11 cm 813032 61.–

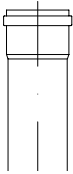
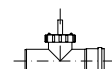
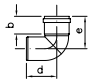
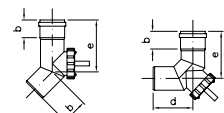


DAS 333 Kamin-Abstützung mit Auflageschiene, Adapter
flex 87° und Halterung NW 80 PPH, A = 23 cm /
a = 20 cm / b = 3 cm / d = 10,5 cm / f = 140 cm 813033 105.–



DAS 335 Kaminabschluss Flex, komplett mit Mündungsrohr
NW 90/80 PPH, A = 43 cm / a = 29 cm / b = 14 cm 813035 166.–



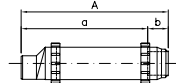
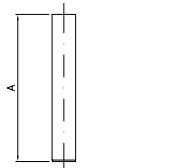
Katalog Broschüre Nr. 11.2	Typ	Bezeichnung	EDV-Nr.	Verkaufs- preis exkl. MWST	
	DAS 350	Rohr mit Muffe NW 110 PPH, Länge 25 cm A = 25 cm / a = 19 cm / b = 6 cm	814000	17.–	
	DAS 351	Rohr mit Muffe NW 110 PPH, Länge 50 cm A = 50 cm / a = 44 cm / b = 6 cm	814001	22.–	
	DAS 352	Rohr mit Muffe NW 110 PPH, Länge 100 cm A = 107 cm / a = 101 cm / b = 6 cm	814002	28.–	
	DAS 353	Rohr mit Muffe NW 110 PPH, Länge 200 cm A = 207 cm / a = 201 cm / b = 6 cm	814003	44.–	
		DAS 354	Revisions T-Stück mit Revisionsdeckel NW 110 PPH A = 26 cm / a = 20 cm / b = 6 cm / c = 0,5 cm	814004	46.–
		DAS 355	Umlenk T-Stück mit Revisionsdeckel NW 110 PPH A = 27 cm / a = 21 cm / b = 6 cm / c = 11,5 cm	814005	52.–
		DAS 357	Steckbogen 30° NW 110 PPH b = 6 cm / d = 7,5 cm / e = 9 cm	814007	25.–
		DAS 358	Steckbogen 45° NW 110 PPH b = 6 cm / d = 9 cm / e = 10 cm	814008	21.–
		DAS 359	Steckbogen 60° NW 110 PPH b = 6 cm / d = 9,5 cm / e = 11,5 cm	814009	25.–
		DAS 360	Steckbogen 87° NW 110 PPH b = 6 cm / d = 13 cm / e = 14 cm	814010	21.–
		DAS 361	Revisions-Steckbogen 45° NW 110 PPH b = 6 cm / d = 8,5 cm / e = 10 cm	814011	79.–
		DAS 362	Revisions-Steckbogen 87° NW 110 PPH b = 6 cm / d = 13 cm / e = 14 cm	814012	79.–
		DAS 363	Revisions-Steckbogen 45° seitlich links NW 80 PPH b = 6 cm / d = 9 cm / e = 21 cm	814013	79.–
DAS 364		Revisions-Steckbogen 45° seitlich rechts NW 110 PPH, b = 6 cm / d = 9 cm / e = 21 cm	814014	79.–	
	DAS 365	Revisions-Steckbogen 87° seitlich links NW 110 PPH b = 6 cm / d = 21 cm / e = 22 cm	814015	79.–	
	DAS 366	Revisions-Steckbogen 87° seitlich rechts NW 110 PPH b = 6 cm / d = 21 cm / e = 22 cm	814016	79.–	
	DAS 367	Schraub-Verbindungsteil NW 110 PPH A = 21 cm / a = 15 cm / b = 6 cm	814017	42.–	
	DAS 368	Wetterkragen schwarz NW 110 PPH A = 13,5 cm	814018	24.–	
	DAS 369	Wetterkragen für Mantelrohr schwarz NW 110 PPH A = 17 cm	814019	54.–	

Katalog
Broschüre Nr. 11.2

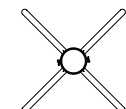
Typ Bezeichnung EDV-Nr. Verkaufspreis exkl. MWST

Abgassystem PPH NW 110

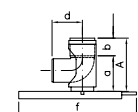
DAS 370 Mündungsrohr schwarz NW 110 PPH, Länge 50 cm A = 50 cm 814020 22.–



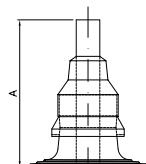
DAS 371 Abgas-Schalldämpfer 50 cm NW 110/160 PPH 814021 460.–
A = 54 cm / a = 247 cm / b = 7 cm



DAS 372 Abstandhalter PP NW 110 813022 16.–



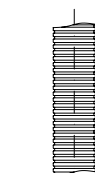
DAS 373 Kamin-Abstützung mit Auflageschiene, Halterung und 87° Bogen NW 110 PPH, A = 27 cm / a = 21 cm / b = 6 cm / d = 13 cm / f = 40 cm 814023 103.–



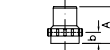
DAS 374 Kamin-Abschluss starr (komplett mit Mündungsrohr) NW 110 PPH, A = 50 cm 814024 144.–



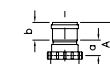
DAS 375 Abströmdüse schwarz NW 110 PPH 814025 60.–
A = 14,5 cm



DAS 376 Flex-Rohr per lfm NW 125/110 PPH 814026 48.–



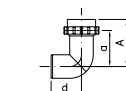
DAS 377 Adapter starr auf flex NW 110/125 PPH 814027 53.–
A = 16 cm / b = 8 cm



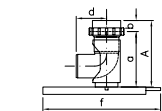
DAS 378 Adapter flex auf starr NW 125/110 PPH 814028 59.–
A = 11 cm / a = 4 cm / b = 8 cm



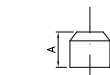
DAS 381 Flexkupplung zum verbinden von Flexrohren NW 125/125 PPH, A = 9,5 cm / a = 7,5 cm 814031 85.–



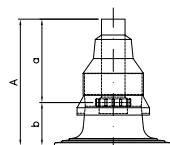
DAS 382 Adapter flex 87° NW 110/125 PPH 814032 66.–
A = 15 cm / a = 14 cm / d = 12 cm



DAS 383 Kamin-Abstützung mit Auflageschiene, Adapter flex 87° und Halterung NW 125 PPH, A = 28 cm / a = 27 cm / b = 1 cm / d = 13 cm / f = 140 cm 814033 111.–



DAS 384 Wetterkragen für Flexrohr mit Dichtung NW 125/110 814034 32.–
A = 13,5 cm

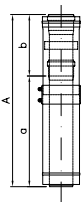
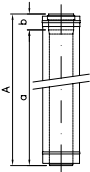


DAS 385 Kaminabschluss Flex, komplett mit Mündungsrohr NW 125/110 PPH, A = 43 cm / a = 29 cm / b = 14 cm 814035 198.–



DAS 386 Kesselanschluss NW 80/110 PPH, A = 16,5 cm 814036 29.–

Katalog Broschüre Nr. 11.2	Typ	Bezeichnung	EDV-Nr.	Verkaufs- preis exkl. MWSt
Abgassystem PPH / LIB Innenanwendung	DAS 600	LIB-Rohr mit Muffe / PPH/Edelstahl NW 80 /125, Länge 25 cm, A = 25 cm / a = 19,5 cm / b = 5,5 cm	811000	41.–
	DAS 601	LIB-Rohr mit Muffe / PPH/Edelstahl NW 80 /125, Länge 50 cm, A = 50 cm / a = 44,5 cm / b = 5,5 cm	811001	60.–
	DAS 602	LIB-Rohr mit Muffe / PPH/Edelstahl NW 80 /125, Länge 100 cm, A = 100 cm / a = 94,5 cm / b = 5,5 cm	811002	94.–
	DAS 603	LIB-Rohr mit Muffe / PPH/Edelstahl NW 110 /160, Länge 29,5 cm, A = 29,5 cm / a = 21,5 cm / b = 8 cm	811003	56.–
	DAS 604	LIB-Rohr mit Muffe / PPH/Edelstahl NW 110 /160, Länge 50 cm, A = 50 cm / a = 44 cm / b = 6 cm	811004	82.–
	DAS 605	LIB-Rohr mit Muffe / PPH/Edelstahl Muffe NW 110 /160, Länge 101 cm, A = 101 cm / a = 94 cm / b = 6 cm	811005	124.–
	DAS 606	LIB-Schieberohr mit Klemmband 150–250 mm / Länge 63 cm, A = 63 cm / a = 44 cm / b = 19 cm	811006	121.–
	DAS 607	LIB-Schieberohr mit Klemmband 150–250 mm / PPH/Edelstahl NW 110 /160, Länge = 65 cm, A = 65 cm / a = 44 cm / b = 21 cm	811007	152.–
	DAS 610	LIB-Bogen 30° / PPH/Edelstahl NW 80 / 125 b = 6 cm / d = 7,5 cm / e = 8 cm	811010	62.–
	DAS 611	LIB-Bogen 30° / PPH/Edelstahl NW 110 / 160 b = 6 cm / d = 7,5 cm / e = 8,5 cm	811011	82.–

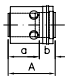
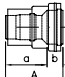
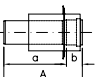
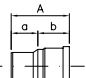
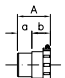


Katalog
Broschüre Nr. 11.2

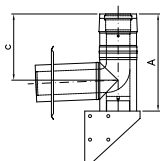
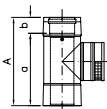
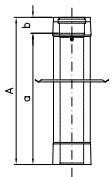
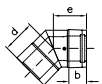
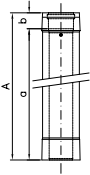
Typ Bezeichnung EDV-Nr. Verkaufspreis exkl. MWSt

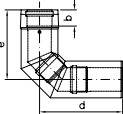
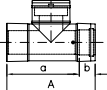
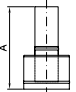
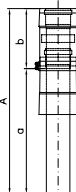
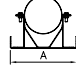


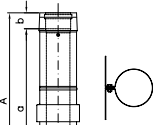
Abgassystem LAS NW 80/125 / NW 110/160

	DAS 612	LIB-Bogen 45° / PPH/Edelstahl NW 80 / 125 b = 6 cm / d = 8 cm / e = 8,5 cm	811012	62.–
	DAS 613	LIB-Bogen 45° / PPH/Edelstahl NW 110 / 160 b = 6 cm / d = 7,5 cm / e = 8,5 cm	811013	82.–
	DAS 614	LIB-Bogen 87° / PPH/Edelstahl NW 80 / 125 b = 6 cm / d = 15 cm / e = 15 cm	811014	107.–
	DAS 615	LIB-Bogen 87° / PPH/Edelstahl NW 110 / 160 b = 6 cm / d = 16,5 cm / e = 17,5 cm	811015	127.–
	DAS 616	LIB-Kurzbogen 87° / PPH/Edelstahl NW 80 / 125 b = 6 cm / d = 12 cm / e = 13 cm	811016	94.–
	DAS 617	LIB-Kurzbogen 87° / PPH/Edelstahl NW 110 / 160 b = 6 cm / d = 13,5 cm / e = 14,5 cm	811017	123.–
	DAS 618	LIB-Revisions-Bogen kurz 87° / PPH/Edelstahl NW 80 / 125, b = 6 cm / d = 13 cm / e = 16 cm	811018	192.–
	DAS 619	LIB-Revisions-Bogen kurz 87° / PPH/Edelstahl NW 110 / 160, b = 6 cm / d = 17 cm / e = 17 cm	811019	254.–
	DAS 620	LIB-Umlenk-T-Stück / PPH/Edelstahl NW 80 / 125 A = 29 cm / c = 14,5 cm	811020	133.–
	DAS 621	LIB-Umlenk-T-Stück / PPH/Edelstahl NW 110 / 160 A = 34 cm / c = 16 cm	811021	189.–
	DAS 622	LIB-Umlenk-T-Stück mit Messöffnung / PPH/Edelstahl NW 80 / 125, A = 29 cm / c = 15 cm	811022	141.–
	DAS 623	LIB-Umlenk-T-Stück mit Messöffnung / PPH/Edelstahl NW 110 / 160, A = 36 cm / c = 16 cm	811023	218.–
	DAS 624	LIB-Revisions-T-Stück / PPH/Edelstahl NW 80 / 125 A = 27 cm / a = 21 cm / b = 6 cm	811024	126.–
	DAS 625	LIB-Revisions-T-Stück / PPH/Edelstahl NW 110 / 160 A = 33 cm / a = 21 cm / b = 6 cm	811025	402.–
	DAS 626	LIB-Revisions-T-Stück mit Messöffnung / PPH/Edelstahl NW 80 / 125, A = 27 cm / a = 21 cm / b = 6 cm	811026	135.–
	DAS 627	LIB-Revisions-T-Stück mit Messöffnung / PPH/Edelstahl NW 110 / 160, A = 33 cm / a = 27 cm / b = 6 cm / c = 16 cm	811027	209.–

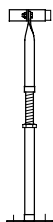
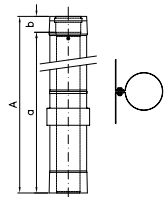
Katalog Broschüre Nr. 11.2	Typ	Bezeichnung	EDV-Nr.	Verkaufs- preis exkl. MWSt	
Abgassystem LAS	DAS 628	LIB-Mess-Stück mit 2 Messöffnungen /PPH/ Edelstahl NW 80 / 125, A = 17,5 cm / a = 11,5 cm / b = 6 cm	811028	77.–	
		DAS 629	LIB-Mess-Stück mit 2 Messöffnungen / PPH/ Edelstahl NW 110 /160, A = 18,5 cm / a = 12,5 cm / b = 6 cm	811029	91.–
		DAS 630	LIB-Kesseladapter kürzbar / PPH/Edelstahl NW 80/125 auf 110/160, A = 18,5 cm / a = 12 cm / b = 6,5 cm	811030	99.–
	DAS 631	LIB-Schacht-Anschluss-Stück PPH/Edelstahl NW 80/125, A = 26,5 cm / a = 21 cm / b = 5,5 cm	811031	68.–	
		DAS 632	LIB-Schacht-Anschluss-Stück PPH/Edelstahl NW 110/160, A = 25,5 cm / a = 20 cm / b = 5,5 cm	811032	80.–
	DAS 280	Kesselanschluss mit Muffe / Übergangsstück LAS / PPH, NW 80/90	810280	53.–	
		DAS 281	Kesselanschluss mit Muffe NW 90 / NW 110 (Muffe) PPH	810281	99.–
	DAS 547	Übergangsstück NW 80 / 125 A = 11 cm / a = 5 cm / b = 6 cm	810547	53.–	
					

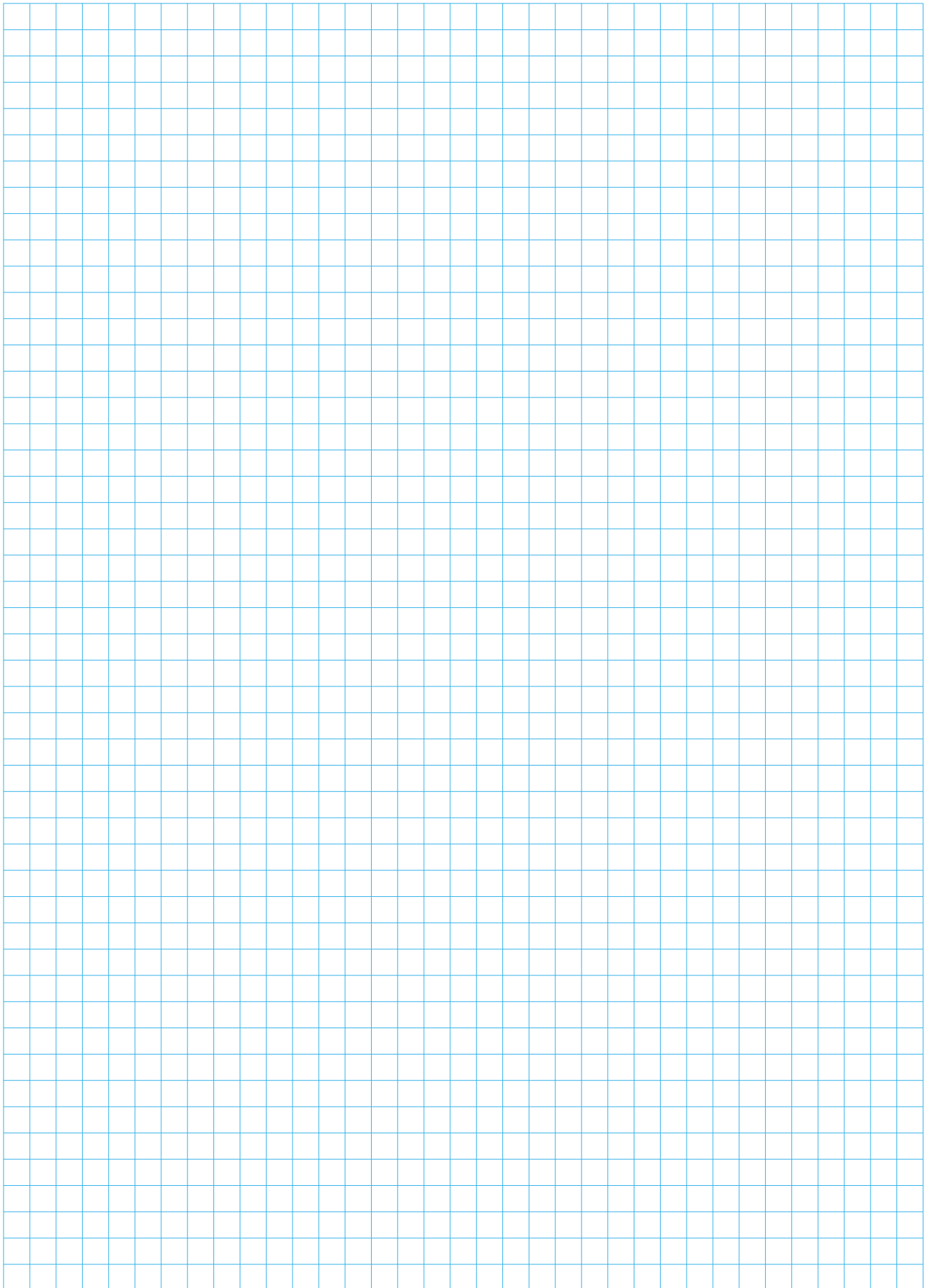
Katalog Broschüre Nr. 11.2	Typ	Bezeichnung	EDV-Nr.	Verkaufs- preis exkl. MWSt
Abgassystem PPH / LAB Aussenanwendung	DAS 700	LAB-Rohr mit konischer Muffe / PPH/Edelstahl 80/125, Länge 25 cm, A = 25 cm / a = 19,5 cm / b = 5,5 cm	812000	40.–
	DAS 701	LAB-Rohr mit konischer Muffe / PPH/Edelstahl NW 80/125, Länge 50 cm, A = 50 cm / a = 44,5 cm / b = 5,5 cm	812001	59.–
	DAS 702	LAB-Rohr mit konischer Muffe / PPH/Edelstahl NW 80/125, Länge 100 cm, A = 100 cm / a = 94,5 cm / b = 5,5 cm	812002	93.–
	DAS 703	LAB-Rohr mit konischer Muffe / PPH/Edelstahl NW 110/160, Länge 25 cm, A = 25 cm / a = 19 cm / b = 6 cm	812003	54.–
	DAS 704	LAB-Rohr mit konischer Muffe / PPH/Edelstahl NW 110/160, Länge 50 cm, A = 50 cm / a = 44 cm / b = 6 cm	812004	80.–
	DAS 705	LAB-Rohr mit konischer Muffe / PPH/Edelstahl NW 110/160, Länge 100 cm, A = 100 cm / a = 94 cm / b = 6 cm	812005	121.–
	DAS 708	LAB-Bogen 30° mit konischer Muffe / PPH/Edelstahl NW 80/125, b = 5,5 cm / d = 10 cm / e = 11 cm	812008	70.–
	DAS 709	LAB-Bogen 30° mit konischer Muffe / PPH/Edelstahl NW 110/160, b = 6 cm / d = 11 cm / e = 12 cm	812009	85.–
	DAS 710	LAB-Bogen 45° mit konischer Muffe / PPH/Edelstahl NW 80/125, b = 5,5 cm / d = 12 cm / e = 10 cm	812010	70.–
	DAS 711	LAB-Bogen 45° mit konischer Muffe / PPH/Edelstahl NW 110/160, a = 44,5 / b = 5,5 cm	812011	85.–
	DAS 712	LAB-Wanddurchführung mit Abdeckblende / PPH/Edelstahl NW 80/125, A = 50 cm / a = 44,5 cm / b = 5,5 cm	812012	86.–
	DAS 713	LAB-Wanddurchführung mit Abdeckblende / PPH/Edelstahl NW 110/160, A = 50 cm / a = 44 cm / b = 6 cm	812013	95.–
	DAS 714	LAB-Zuluftstutzen variabel einsetzbar / PPH/ Edelstahl NW 80/125, A = 30 cm / a = 24,5 cm / b = 5,5 cm	812014	114.–
	DAS 716	LAB-Wandkonsole mit Zuluftschlitz / PPH/ Edelstahl NW 80/125, A = 33 cm / c = 22,5 cm	812016	286.–
	DAS 717	LAB-Wandkonsole mit Zuluftschlitz / PPH/ Edelstahl NW 110/160, A = 40 cm / c = 26 cm	812017	331.–



Katalog Broschüre Nr. 11.2	Typ	Bezeichnung	EDV-Nr.	Verkaufs- preis exkl. MWSt
Abgassystem PPH / LAB Aussenanwendung				
	DAS 724	LAB-Stützbogen / PPH/Edelstahl NW 80/125 b = 5,5 cm / d = 29 cm / e = 23,5 cm	812024	107.–
	DAS 726	AW-E-Revisions-T-Stück / PPH/Edelstahl NW 80/125, A = 30 cm / a = 24 cm / b = 6 cm	812026	128.–
	DAS 727	AW-E-Revisions-T-Stück / PPH/Edelstahl NW 110/160, A = 33 cm / a = 27 cm / b = 6 cm	812027	190.–
	DAS 728	LAB-Mündungsabschluss mit Zuluftschlitz PPH/Edelstahl NW 80/125, A = 28 cm	812028	109.–
	DAS 729	LAB-Mündungsabschluss mit Zuluftschlitz NW 110/160, A = 28 cm	812029	116.–
	DAS 730	LAB-Schieberohr mit Klemmband / PPH/Edelstahl NW 80/125, A = 63 cm / a = 44 cm / b = 19 cm	812030	118.–
	DAS 731	LAB-Schieberohr mit Klemmband / PPH/Edelstahl NW 110/160, A = 65 cm / a = 44 cm / b = 21 cm	812031	149.–
	DAS 732	LAB-Decken-Wandhalterung verstärkt NW 125 A = 22,5 cm	812032	114.–
	DAS 736	Befestigungs-Set mit Gummieinlage NW 125	812036	39.–
	DAS 737	Befestigungs-Set mit Gummieinlage NW 160	812037	45.–
	DAS 738	LAB-Sturmschelle NW 125, A = 10,5 cm	812038	76.–
	DAS 740	LAB-Dachaufsatz 400 mm über Dach mit Sparren- schelle ohne Mündungsabschluss / PPH / Edelstahl NW 80/125, A = 100 cm / a = 94,5 cm / b = 5,5 cm	812040	230.–
	DAS 741	LAB-Dachaufsatz 400 mm über Dach mit Sparren- schelle ohne Mündungsabschluss / PPH / Edelstahl NW 110/160, A = 128 cm / a = 122 cm / b = 6 cm	812041	253.–

Katalog Broschüre Nr. 11.2	Typ	Bezeichnung	EDV-Nr.	Verkaufs- preis exkl. MWSt
Abgassystem PPH / LAB Aussenanwendung	DAS 742	LAB-Dachaufsatz 1000 mm über Dach mit Sparrenschelle ohne Mündungsabschluss / PPH / Edelstahl NW 80/125, A = 100 cm / a = 94,5 cm / b = 5,5 cm	812042	234.–
	DAS 743	LAB-Dachaufsatz 1000 mm über Dach mit Sparrenschelle ohne Mündungsabschluss / PPH / Edelstahl NW 110/160, A = 100 cm / a = 94 cm / b = 6 cm	812043	256.–
Zubehör	DAS 004	Befestigungsset NW 80 zu Abgasleitung PPH verzinkt	810126	26.–
	DAS 037	Rohrschelle 1/2" verzinkt NW 80	810127	12.–
	DAS 034	Kaminstütze verstellbar NW 90	810033	75.–
	DAS 033	Kaminstütze verstellbar NW 110	810124	75.–
	DAS 003	Abdeckung für Mantelrohr braun NW 75–110	810002	156.–
	DAS 041	Stockschrauben-Set zu Kaminplatte	810941	14.–
	DAS 028	Sicherungs-Set für Revisionsdeckel NW 75–110, Set à 10 Stück	810027	22.–
	DAS 027	Muffensicherungs-Set à 10 Stück	810026	38.–
	DAS 015	Mess-Stopfen	810014	7.–
	DAS 276	Steckmuffe mit Dichtring NW 90 PPH, «Schweisssystem»	810038	39.–
	DAS 277	Steckmuffe mit Dichtring NW 110 PPH, «Schweisssystem»	810039	43.–
	DAS 278	Steckmuffe mit Dichtring NW 90 PVDF, «Schweisssystem»	810040	45.–
	DAS 279	Steckmuffe mit Dichtring NW 110 PVDF, «Schweisssystem»	810041	54.–





Allgemeine Geschäftsbedingungen

Verkaufsbedingungen

Mit der Auftragserteilung anerkennt der Besteller die folgenden Liefer-, Garantie- und Zahlungsbedingungen.

Offensichtliche Schreib- und Rechnungsfehler können keine Verbindlichkeit für uns nach sich ziehen.

Alle in Katalogen, Prospekten und Preislisten enthaltenen Angaben sind unverbindlich.

Preisänderungen und technische Anpassungen bleiben in jedem Fall vorbehalten.

Lieferbedingungen

Die Liefertermine werden nach bestem Ermessen angegeben und eingehalten.

Camionlieferungen erfolgen franko Domizil des Bestellers bzw. bis zum Ende der befahrbaren Strasse zur Baustelle.

Der Ablad erfolgt auf einem ebenerdigen Platz vor dem Domizil oder auf der Baustelle. Die geeignete Lagerung ist Sache des Bestellers. Ohne unser ausdrückliches Einverständnis dürfen die Camionlieferungen vom vorbestimmten Objekt nicht umdisponiert werden.

Lieferungen finden im Verlauf des gewünschten Tages statt. Terminlieferungen mit einer bestimmten Abladezeit erfolgen gegen einen Unkostenanteil und müssen speziell verlangt werden.

Der Empfänger sollte die Ware kontrollieren. Reklamationen sind uns innerhalb von 8 Tagen schriftlich zu melden.

Garantiebedingungen

Gasbrennwertheizkessel GCU	– Gasbrenner	2 Jahre
	– Kesselelektronik	2 Jahre
	– Kesselkörper	2 Jahre
	– Speicherbehälter	3 Jahre
Heizbandsysteme		5 Jahre
Kalkschutzgeräte		5 Jahre
Kaminsysteme	– PPH	5 Jahre
	– LAS	5 Jahre
	– PVDF	10 Jahre
Kleintanksystem variosafe VSF		15 Jahre
Regenwassersystem		5 Jahre
Ölbrennwertheizkessel A1 BO	– Ölbrenner	2 Jahre
	– Kesselelektronik	2 Jahre
	– Heizkessel gegen Korrosion	15 Jahre
	– Wassererwärmer	5 Jahre
Solarsystem Solaris	– Regelung	3 Jahre
	– Speicher	3 Jahre
	– Kollektoren	5 Jahre
Wärmepumpen HPSU	– Wärmepumpeneinheit	2+3 Jahre
	– Zentralelektronik	5 Jahre
	– Wassererwärmer	5 Jahre
	– Pufferspeicher	5 Jahre
Wärmepumpen WPNS	– Wärmepumpeneinheit	2 Jahre
	– Zentralelektronik	2 Jahre
	– Wassererwärmer	5 Jahre
	– Pufferspeicher	5 Jahre
Wärmepumpen-Wassererwärmer		2 Jahre
Wärmeverteilsysteme	– Systemplatten	10 Jahre
	– PE-X- und AL-Rohre	10 Jahre
Wassererwärmer		5 Jahre
Zirkulationssystem Pipe in Pipe	– Formstück	5 Jahre
	– Rohr PE-Xc	5 Jahre

Während der Garantiezeit ersetzte Teile haben keine Verlängerung der Garantiedauer zur Folge. Die Garantieleistungen können nicht beansprucht werden, wenn die Störungsursache auf äussere Einflüsse, Nichtbeachtung der Installations- und Betriebsanleitung, höhere Gewalt oder auf Eingriffe Dritter zurückzuführen ist.

Erfüllungs- und Gerichtsort ist Aarburg.

Domotec AG

Haustechnik
T 062 787 87 87

Lindengutstrasse 16
4663 Aarburg

Domotec SA

Technique domestique
T 021 635 13 23

Croix-du-Péage 1
1029 Villars-Ste-Croix

Domotec SA

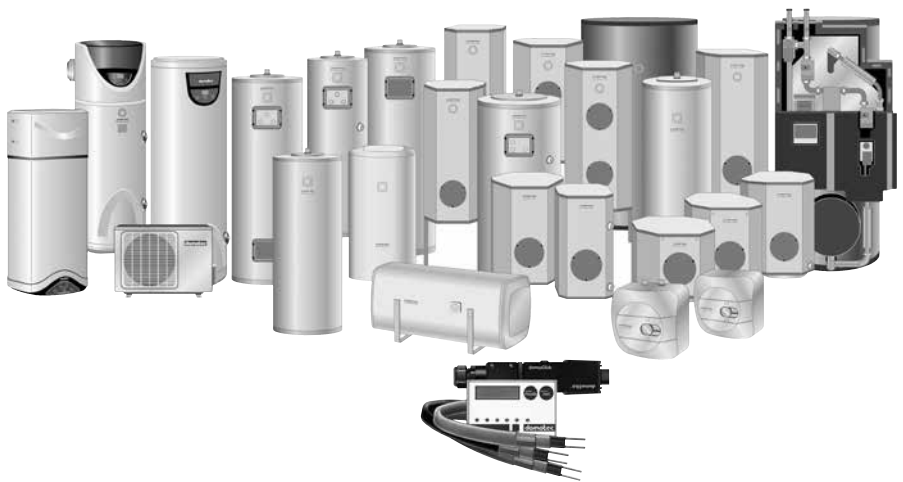
Impiantistica
T 091 857 73 27

Via Baragge 13c
6512 Giubiasco

Fax 0800 805 815**Domotec im Internet**

www.domotec.ch

info@domotec.ch



Mehr als 4000 Wassererwärmer in über 300 Ausführungen und selbstregelnde Begleitheizbänder inklusive Anschluss- und Regeltechnik am Lager.



Heizkessel (Brennwerttechnik) für Gas oder Öl, Wärmepumpen, Heizöl-Lagerung, Abgasleitungssysteme und Solaris – die umweltbewusste Wassererwärmung.