

Domotec – Energie aus Luft, Sonne, Gas und Öl.

domotec
wärmstens empfohlen



domotec
wärmstens empfohlen

Wer wir sind – und unsere Philosophie.



Werk, Lager und Büros in Aarburg

Gegründet wurde Domotec 1976 in Strengelbach. Unserem Unternehmen ist es inzwischen gelungen, sich zum Marktleader im Bereich Wassererwärmung zu entwickeln. Seit Jahren sind wir auch im Bereich Heizung sehr erfolgreich.

Unser Bestreben ist es, Sie mit sparsamen und qualitativ hoch stehenden Produkten zu begeistern.

Innovationsfreude und Kundennähe motivieren uns Tag für Tag, neue und individuelle Lösungen im Bereich Wärmetechnik für Sie zu entwickeln.

Heizungssanierung Ihres Einfamilienhauses – Sie haben die Wahl.



Vermeiden Sie Hektik und Umbaustress, sparen Sie Geld, indem Sie sich rechtzeitig mit der Sanierung Ihrer Heizung befassen.

Ist der Zeitpunkt für die Erneuerung richtig gewählt – weder zu früh noch zu spät – so haben Sie von der Reinvestition wirtschaftlich den optimalen Nutzen und tragen gezielt zur Werterhaltung Ihrer Liegenschaft bei. Gleichzeitig vermeiden Sie Pannen, die immer im ungünstigsten Zeitpunkt auftreten.

Den Eigenheimbesitzern sind neben der Lage, den Kosten, dem gesunden und komfortablen Wohnen auch niedrige Energieverbrauchswerte sehr wichtig. Hierzu trägt ein modernes Heizsystem einiges bei.

Bei Fragen stehen wir Ihnen gerne zur Verfügung.



Das passende Heizsystem



Ältere Heizkessel sind schlecht isoliert, haben einen schlechten Wirkungsgrad durch hohe Abgasverluste und verfügen nicht über eine moderne Steuerung. Oftmals sind die Anlagen auch überdimensioniert. All diese Punkte führen zu einem unnötigen Energieverbrauch, der die Umwelt belastet und ans Portmonee geht.

Moderne kondensierende Heizkessel weisen einen höheren Wirkungsgrad auf und können mit niedrigen Temperaturen betrieben werden, ohne Risiko für die Haltbarkeit des Kessels (Domotec-ROTEX bietet auf ihre Öl- und Gasheizkessel 15 Jahre Garantie auf den Kesselkörper!). Neben dem daraus resultierenden geringeren Energieverbrauch hat dies auch weniger Schadstoffe zur Folge.

Moderne oder gut isolierte Bauten benötigen immer geringere Mengen an Heizungsenergie und damit niedrige Vorlauftemperaturen. Hier ist die Niedertemperatur-Wärmepumpe Domotec-ROTEX HPSU compact die ideale Lösung. Um von den Vorteilen dieses energieeffizienten Wärmeerzeugers zu profitieren, ist eine Fussbodenheizung Voraussetzung. Durch ihre extrem grosse Heizfläche kommt sie mit einer niedrigen Oberflächentemperatur aus.

Ältere Heizungsanlagen mit Heizkörpern sind auf hö-

here Vorlauftemperaturen angewiesen (mindestens 55 °C, bis zu 80 °C). Für diesen Fall bieten wir die Domotec-ROTEX HPSU^{hitemp} an. Sie arbeitet mit einem zweiten Kältekreislauf, also einer zweiten Kompressor-Stufe. Dieser Kreislauf sitzt im Innengerät, wo er die Wärme vom äusseren Kältekreislauf bei einer Temperatur von ca. 25 Grad übernimmt und auf bis zu 80 Grad erhöht.

Ein Patentrezept für die Wahl des Energieträgers gibt es leider nicht. Jeder Energieträger hat bestimmte Vor- und Nachteile, die individuell zu beurteilen sind. Wer eine Heizungsanierung mit alternativen Heiztechniken sucht, kann einen Teil der Wärme mit erneuerbaren Energien decken. In Frage kommen hierfür Wärmepumpen, Solaranlagen oder Holzfeuerungen.

Mögliche innovative Heizungsanlagen stellen wir Ihnen auf den folgenden Seiten vor:

Seite 6

Kondensierende Öl-Brennwert-Heizkessel A1

Seite 8

Kondensierende Gas-Brennwert-Heizkessel mit integriertem Wassererwärmer GCU

Seite 12

Luft/Wasser Split Wärmepumpen HPSU

Seite 17

Solar-Option für Brauchwasser und Heizung

Der Domotec-ROTEX A1 Öl Heizkessel (Brennwerttechnik) für Ihr Ein- oder Mehrfamilienhaus.

Das volle Programm – für jeden Bedarf.

Energieeffizienteste Brennwerttechnik, mit den unterschiedlichen Modellen unserer Öl-Brennwertkessel Domotec-ROTEX A1.



Öl-Brennwert-Heizkessel	A1 BO 20-e	A1 BO 27-e	A1 BO 34-e
Nennleistung nach DIN-EN 303	20 kW	24 kW	34 kW
Ready for Bio-Oil	ausgerüstet	ausgerüstet	ausgerüstet
Werkseinstellung	18 kW	25 kW	30 kW
Einstellbereich mit Serienausstattung ¹	15–20 kW	24–27 kW	28–33 kW
Zul. Betriebsüberdruck	4 bar	4 bar	4 bar
Max. zul. Vorlauftemperatur	80 °C	80 °C	80 °C
Max. Kesselwirkungsgrad	105 %	105 %	105 %
Umwälzpumpe			
Energieeffizienzklasse A		geregelt – ErP-ready (EEI <0,23) ³	
Abgastemperatur	35–85 °C	38–89 °C	40–98 °C
Gewicht Kesselkörper	49 kg	58 kg	67 kg
Gesamtgewicht Unit ²	81 kg	96 kg	113 kg
Länge	720 mm	720 mm	720 mm
Breite	625 mm	625 mm	625 mm
Höhe	1100 mm	1470 mm	1590 mm
Abgas-/Zuluftanschluss Ø	80/125 mm	80/125 mm	80/125 mm

¹ Für kleinere bzw. grössere Leistungen sind Umrüstsätze notwendig – siehe Zubehör in der Broschüre 10.1

² Transportgewicht bei abgenommener Verkleidung und Kondensataufbereitung

³ Nach den europäischen Ecodesign- und ErP-Richtlinien dürfen ab 2015 nur noch Pumpen mit dem Energieeffizienzkennwert EEI <0,23 in Heizkessel eingebaut werden.

Weitere Information finden Sie in der Broschüre 10.1.

Der Domotec-ROTEX A1 Öl Heizkessel – Immer auf dem neuesten Stand.

Qualität ist unser Rezept.

Der Kesselkörper des A1 wurde in einer völlig neuen, patentierten TWINTEC Kesseltechnologie entwickelt. Dabei wurden konsequent moderne Hochleistungswerkstoffe verwendet und auf korrosive Materialien verzichtet. Im Kesselkörper aus Aluminium-Druckguss sind die korrosionsbeständigen Edelstahlrohre, in denen das Heizungswasser fließt, direkt mit eingegossen. Die ebenfalls patentierte Kugelform des Kesselkörpers ermöglicht die uneingeschränkte Brennwert-Nutzung direkt im Heizkessel ohne zusätzlichen Wärmetauscher und die einfache Reinigung. Die direkt gekühlte Brennkammer reduziert zudem sehr wirkungsvoll die Bildung von Stickoxiden (NO₂).

Weniger Wasserinhalt, mehr Energieersparnis.

Wenn Sie keine Heizung benötigen, z.B. im Sommer, läuft Ihr Heizkessel nur, um Warmwasser zu bereiten. Je geringer Gewicht und Wasserinhalt des Kessels sind, desto weniger Energie wird zur Aufheizung benötigt und desto weniger Wärme geht bei jedem Nachheizen des Warmwasserspeichers nach Beendigung des Aufheizevorgangs nutzlos verloren. Der A1 hat sehr geringe Wasserinhalte (nur 3 Liter bei A1 BO 20-e) und dadurch minimale zusätzliche Auskühlverluste.

Für das Abgas reicht ein Kunststoffrohr.

Wegen der bei Brennwertnutzung typischen niedrigen Abgastemperaturen reicht für den A1 eine Abgasleitung aus Kunststoff. Diese lässt sich einfach in einen alten Kamin einbauen.

Ausgezeichneter Wirkungsgrad.

Preisgekrönte Technik.

ROTEX kann heute auf über 15 Jahre Öl-Brennwert-Erfahrung zurückgreifen. Der A1 wurde in dieser Zeit konsequent weiterentwickelt und in vielen Details optimiert. Nicht ohne Grund hat der ROTEX A1 in den letzten Jahren zahlreiche internationale Auszeichnungen erhalten.

Vorteile, die Sie nutzen sollten.

Höchste Effizienz

- Energiesparende Brennwerttechnik
- Geringer Wasserinhalt spart bis zu 30 % Heizöl bei der Warmwasserbereitung
- Raumluftunabhängiger Betrieb serienmässig

Platzsparend

- Geringe Stellfläche von 0,45 m²
- Zugelassen für die Aufstellung direkt neben Sicherheits-Heizöltanks

Innovative Technik

- Patentierte und mehrfach ausgezeichnete TWINTEC-Technologie
- Intuitiv bedienbare elektronische Regelung
- Ready für Bio-ÖL (B20) und alle marktüblichen Heizölsorten
- Durch den einzigartigen Primärbypass entfällt die Mindestumlaufmenge, ein externes Überstromventil ist nicht mehr erforderlich

Wie für Sie gemacht

- Ideal für den Austausch bestehender Ölkessel
- Einfachste Kaminsanierung
- Einfache Wartung
- Geruchsdichte Edelstahl-Schläuche zur Vermeidung von Heizölgeruch
- 15 Jahre Garantie auf den Kesselkörper

Warum ein Domotec-ROTEX A1 Öl Heizkessel?

- extrem sparsam
- geringer Servicebedarf
- umweltschonend und flexibel
- 15-Jahres-Garantie gegen Korrosion auf den Kesselkörper
- Umweltschonende und geräuscharme Verbrennung
- extrem niedrige Wärmeverluste durch passgenaue Dämmung
- niedriger Energieverbrauch
- einfachste Bedienung
- Kleine Stellfläche (0,45 m²)
- Kombinationen mit Solarenergienutzung

Die Vorteile der A1 Öl-Brennwerttechnik



- 1 Europa-Patent für A1
- 2 Innovationspreis für A1
- 3 Innovationspreis 2010 für A1

Die Domotec-ROTEX GCU (Brennwerttechnik) für Ihr Einfamilienhaus.

Das volle Programm – für jeden Bedarf.

Energieeffizienteste Brennwerttechnik, mit den unterschiedlichen Modellen unserer Gas-Brennwertkessel Domotec-ROTEX GCU.



Gas-Brennwert-/ Warmwasserkombination 300 Liter (Bereit für Solar-Option, auch für nachträglichen Einbau)

	GCU 315 D	GCU 324 D	GCU 315 P	GCU 324 P
Grunddaten				
Speicherinhalt	300 Liter	300 Liter	300 Liter	300 Liter
Leergewicht	86 kg	86 kg	86 kg	86 kg
Gesamtgewicht gefüllt	386 kg	386 kg	386 kg	386 kg
Länge	615 mm	615 mm	615 mm	615 mm
Breite	595 mm	595 mm	595 mm	595 mm
Höhe	1945 mm	1945 mm	1945 mm	1945 mm
Max. zul. Speichertemperatur	85 °C	85 °C	85 °C	85 °C
Bereitschaftswärmeaufwand	1,7 kWh/24 h	1,7 kWh/24 h	1,7 kWh/24 h	1,7 kWh/24 h
Umwälzpumpe				
Energieeffizienzklasse A	geregelt – ErP-ready (EEI <0,23) ¹			
Brauchwassererwärmung				
Max. Betriebsdruck	6 bar	6 bar	6 bar	6 bar
Werkstoff Wärmetauscher	Edelstahl	Edelstahl	Edelstahl	Edelstahl
Wärmeerzeuger Kenndaten				
Nennleistung	5–15 kW	5–24 kW	5–15 kW	5–24 kW
Nennwärmebelastung	5,5–16 kW	5,5–25 kW	5,5–16 kW	5,5–25 kW
Max. zul. Betriebsdruck	3 bar	3 bar	3 bar	3 bar
Max. zul. Betriebstemperatur	85 °C	85 °C	85 °C	85 °C
Max. Kesselwirkungsgrad	110 %	110 %	110 %	110 %
Abgas-/Zuluftanschluss Ø	80/125 mm	80/125 mm	80/125 mm	80/125 mm
Solarkombination				
Drain-Back-Kombination	X	X		
Drucksolarkombination			X	X
Bivalenzlösung (Kombination mit zusätzlichem Wärmeerzeuger oder Schwimmbad)	X	X		

¹ Nach den europäischen Ecodesign- und ErP-Richtlinien dürfen ab 2015 nur noch Pumpen mit dem Energieeffizienzkennwert EEI <0,23 in Heizkessel eingebaut werden.

Weitere Information finden Sie in der Broschüre 10.2.

Die Domotec-ROTEX GCU (Brennwerttechnik) für Ihr Einfamilienhaus.

Gas-Brennwert-/ Warmwasserkombination 500 Liter (Bereit für Solar-Option, auch für nachträglichen Einbau)

GCU 515 D	GCU 524 D	GCU 515 P	GCU 524 P
500 Liter	500 Liter	500 Liter	500 Liter
124 kg	124 kg	124 kg	124 kg
624 kg	624 kg	624 kg	624 kg
790 mm	790 mm	790 mm	790 mm
790 mm	790 mm	790 mm	790 mm
1951 mm	1951 mm	1951 mm	1951 mm
85 °C	85 °C	85 °C	85 °C
1,8 kWh/24 h	1,8 kWh/24 h	1,8 kWh/24 h	1,8 kWh/24 h
geregelt – ErP-ready (EEI <0,23) ¹			
6 bar	6 bar	6 bar	6 bar
Edelstahl	Edelstahl	Edelstahl	Edelstahl
5–15 kW	5–24 kW	5–15 kW	5–24 kW
5,5–16 kW	5,5–25 kW	5,5–16 kW	5,5–25 kW
3 bar	3 bar	3 bar	3 bar
85 °C	85 °C	85 °C	85 °C
110 %	110 %	110 %	110 %
80/125 mm	80/125 mm	80/125 mm	80/125 mm
X	X		
		X	X
X	X		

¹ Nach den europäischen Ecodesign- und ErP-Richtlinien dürfen ab 2015 nur noch Pumpen mit dem Energieeffizienzkennwert EEI <0,23 in Heizkessel eingebaut werden.

Weitere Information finden Sie in der Broschüre 10.2.

Die Domotec-ROTEX GCU – effizient Gas geben.



Ein perfektes Team.

Der Gas-Heizkessel GCU kombiniert auf kleinstem Raum moderne Gas-Brennwerttechnik mit einem Wärme- und Solarspeicher. Trotz kompakter Masse ist der Brennwert-Heizkessel jedoch vom Wärmespeicher durch einen vollständig isolierten Deckel getrennt. Dadurch bleiben die Oberflächenverluste der Einheit minimal, und Auskühlverluste wie bei herkömmlichen Heizkessel-Speicher-Kombination werden vermieden. So sparen Sie nochmals Energie.

Traummasse für Ihre

Heizung:

Heizung und Warmwasser auf nur 0,36 m² – 0,64 m²

Gleichgültig ob mit oder ohne Solarenergienutzung, die GCU ist eine optimale Kombination aus hocheffizientem Brennwertkessel und hygienischem Wärmespeicher. Durch die kompromisslose Zusammenführung dieser Funktionen setzt die GCU in puncto Platzgewinn und Energieausnutzung völlig neue Maßstäbe. Auf nur 0,36 m² (GCU 315/324) bzw. 0,64 m² (GCU 515/524) sind die komplette Heizung, das Warmwasser und ein Solarschicht-Speicher untergebracht.

Die Wärme bleibt drin.

Der Speicherbehälter ist eine zweischalige Vollkunststoffkonstruktion. Der Raum zwischen Innen- und Außenbehälter ist hochwärmedämmend ausgeschäumt.

Warum ein Domotec-ROTEX GCU Gas-Heizkessel?

- extrem sparsam
- geringer Servicebedarf
- umweltschonend und flexibel
- Umweltschonende und geräuscharme Verbrennung
- extrem niedrige Wärmeverluste durch passgenau Dämmung
- niedriger Energieverbrauch
- einfachste Bedienung
- Kombinationen mit Solarenergienutzung

Vorteile, die Sie nutzen sollten.

Diese extreme Wärmedämmung sorgt für die niedrigen Gesamtwärmeverluste der GCU.

Die Vorteile der GCU Gas-Brennwert-/ Solarkombination.

Höchste Effizienz

- Energiesparende Gas-Brennwerttechnik

Innovative Technik

- Integration von Heizkessel und Wärmespeicher
- Gasadaptives Verbrennungssystem Lambda-Gx mit vollelektronischem Gas-Luftverbund
- Intuitiv bedienbare elektronische Regelung

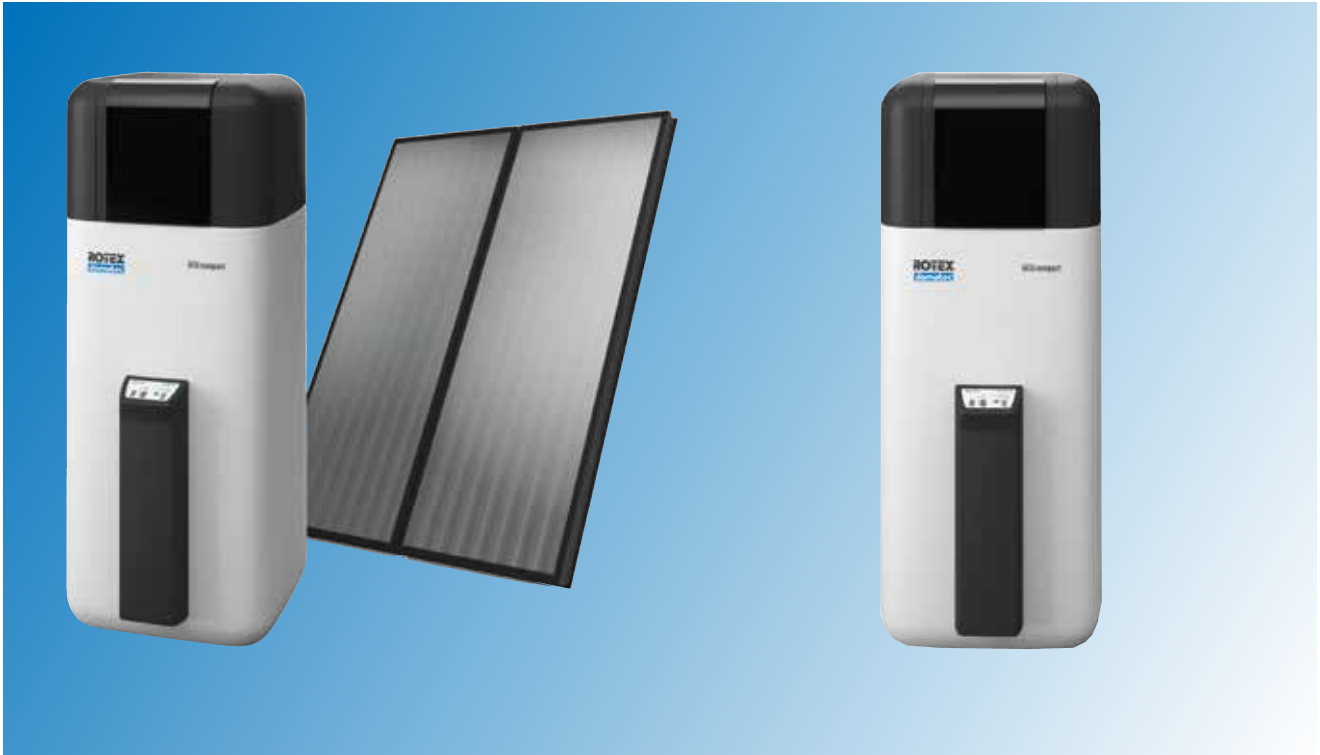
Wasserhygiene

- Höchste Hygiene durch Trennung von Speicher- und Brauchwasser
- Keine Ablagerungen, keine Legionellenbildung

Wie für Sie gemacht

- Für Heizung und Warmwasser
- Kompakte Abmessungen, einfache Installation auf kleinstem Raum
- Flexible Anwendung, direkte Kombination mit Solaranlage oder bestehenden Stückholz- und Pelletsöfen mit Wasserwärmetauscher

Die Domotec-ROTEX GCU – perfekt kombiniert. Gas-Brennwerttechnik und Solarenergie.



Wenig Einsatz – viel Ertrag.

In der Solarenergiekombination kann im Gas-Heizkessel GCU bis zu 80 % der gewonnenen Solarenergie in nutzbare Wärme umgesetzt werden. Der Hohe Wirkungsgrad der Domotec-ROTEX Kollektoren machen dies möglich. Bedarfsabhängig steuert die GCU die notwendige Wärmemenge dem Heizsystem bei.

Sonnige Aussichten.

Der Gas-Heizkessel GCU nutzt die kostenlose Sonnenenergie und unterstützt damit das Heizsystem. Die Hochleistungskollektoren sind variabel in der Montage und bieten höchste Energieeffizienz.

So viel Sonne wie möglich – so wenig Gas wie nötig.

Der Gas-Heizkessel GCU nutzt die kostenlose Kraft der Sonne nicht nur zur Brauchwassererwärmung, sondern unterstützt damit auch wirkungsvoll die Heizung durch Sonnenenergie vor allem in der Übergangszeit.

Die Vorteile der GCU Gas-Brennwert-/Solarkombination.

- Effiziente Nutzung der kostenlosen Solarenergie für Warmwasser und Heizung
- Hygienische Wasserbereitung
- Optimale Temperaturschichtung im Speicher erhöht den solaren Nutzen

Die Domotec-ROTEX HPSU Wärmepumpe – Ihr Start ins regenerative Heizungszeitalter.



Die Lösung für den Neubau.

Moderne Neubauten benötigen immer geringere Mengen an Heizungsenergie und damit niedrige Vorlauftemperaturen. Hier ist die Niedertemperatur-Wärmepumpe **HPSU compact** die ideale Lösung. Um von den Vorteilen dieser energieeffizienten Wärmeerzeuger zu profitieren ist eine Fussbodenheizung Voraussetzung. Durch ihre extrem grosse Heizfläche kommt sie mit einer niedrigen Oberflächentemperatur aus. Die Kombination aus Wärmepumpe und Fussbodenheizung ist nicht nur Garant für mehr Behaglichkeit und weniger Energiekosten, sondern kann sogar im Sommer Ihre Räume kühlen.



Die Lösung für die Modernisierung mit Heizkörpern.

Ältere Heizungsanlagen mit Heizkörpern sind auf höhere Vorlauftemperaturen angewiesen (min. 55 bis 80 °C). Für diesen Fall bietet sich die **HPSU^{hitemp}** an. Sie arbeitet mit einem zweiten Kältekreislauf, also einer zweiten Kompressor-Stufe. Dieser Kreislauf sitzt im Innengerät, wo er die Wärme vom äusseren Kältekreislauf bei einer Temperatur von ca. 25 °C übernimmt und auf bis zu 80 °C erhöht.

Die Domotec-ROTEX HPSU Wärmepumpe – Flexible Anwendung und einfache Installation.



HPSU compact – die Hocheffizienzklasse.

Die HPSU compact kombiniert auf kleinstem Raum hocheffiziente Wärmepumpentechnik mit einem innovativen Wärmespeicher. Die Brauchwasser-Erwärmung erfolgt im Durchflussprinzip und zeichnet sich durch höchste hygienische Qualität aus. Mit weniger sollten Sie sich nicht zufrieden geben.

Die Inneneinheit der HPSU compact.

Mit der Wärmepumpen-Unit bekommen Sie eine besonders kompakte und zukunftsweisende Komplettlösung. Die HPSU compact integriert das Innengerät der Wärmepumpe in den Solar-Schichtspeicher – und das auf kleinstem Raum. Dadurch sind Sie flexibel bei der Auswahl des Aufstellortes, und eine einfache und schnelle Installation ist garantiert.

Heizen im Winter – kühlen im Sommer.

Die HPSU compact kann nicht nur heizen, sondern auch kühlen. Ihr Wohlfühlklima zu jeder Jahreszeit.

Die Vorteile der HPSU compact.

Höchste Effizienz

- Nutzung kostenloser, regenerativer Umweltenergie aus Sonne und Luft

Innovative Technik

- Intelligentes Speichermanagement für maximale Energie-effizienz und höchsten Heiz- und Warmwasserkomfort
- Intuitiv bedienbare elektronische Regelung

Wasserhygiene

- Höchste Hygiene durch Trennung von Speicher- und Brauchwasser
- Keine Ablagerungen, keine Legionellenbildung

Wie für Sie gemacht

- Heizung, Kühlen und Warmwasser
- Sparsam und leise im Betrieb
- Kompakte Abmessungen, einfache Installation auf kleinstem Raum
- Flexible Anwendung, direkte Kombination mit Solaranlage oder bestehendem Heizsystem möglich

Die Domotec-ROTEX HPSU Wärmepumpe für Ihr Einfamilienhaus.

Das volle Programm – für jeden Bedarf.

Modernste Technik in den unterschiedlichen Ausführungen der HPSU Luft-/Wasserwärmepumpen von Domotec-ROTEX.

HPSU compact	HPSU compact 4–8 kW					HPSU compact 11–16 kW		
Typ	304/04	308/06	308/08	508/06	508/08	516/11	516/14	516/16
Leistungsgrösse	4 kW	6 kW	8 kW	6 kW	8 kW	11 kW	14 kW	16 kW
Nennheizleistung A2/W35	3,3 kW	4,6 kW	5,5 kW	4,6 kW	5,5 kW	7,7 kW	9,6 kW	10,1 kW
Nennheizleistung A7/W35	4,4 kW	6,2 kW	7,8 kW	6 kW	7,4 kW	11,8 kW	14,8 kW	15,3 kW
Nenn-COP A7/W35	5,04	4,88	4,6	4,74	4,45	4,47	4,27	4,1
Max. Heizleistung A7/W35	5,1 kW	8,4 kW	10,2 kW	8,4 kW	10,2 kW	11,4 kW	14,6 kW	16,1 kW
Nenn-COP A2/W35	4,02	3,68	3,54	3,68	3,54	3,29	3,22	3,15
Max. Heizleistung A2/W35	4,8 kW	6,4 kW	7,7 kW	6,4 kW	7,7 kW	9,1 kW	10,9 kW	11,4 kW
Betriebsbereich Heizen (Aussentemperatur)	Min. -25 / Max. 25 °C					Min. -25 / Max. 35 °C		
Betriebsbereich Warmwasser (Aussentemperatur)	Min. -25 / Max. 35 °C					Min. -20 / Max. 35 °C		
Nennkühlleistung A35/W18	5 kW	6,8 kW	6,9 kW	6,8 kW	6,9 kW	15,1 kW	16,1 kW	16,8 kW
Nenn-EER A35/18	3,99		3,64	3,99	3,64	3,32	2,96	2,72
Betriebsbereich Kühlen (Aussentemperatur)	Min. 10/ Max. 43 °C					Min. 10 / Max. 46 °C		
Inneneinheit								
Betriebsbereich Vorlauftemp. Heizen	Min. 15/ Max. 55 °C							
Betriebsbereich Vorlauftemp. Kühlen	Min. 5/ Max. 22 °C							
Leistung Elektro-Zusatzheizstab (Option)						9 kW		
Länge	615 mm	615 mm	615 mm	790 mm	790 mm	790 mm	790 mm	790 mm
Breite	595 mm	595 mm	595 mm	790 mm	790 mm	790 mm	790 mm	790 mm
Höhe	1905 mm	1905 mm	1905 mm	1905 mm	1905 mm	1905 mm	1905 mm	1905 mm
Gewicht HPSU compact P	89 kg	89 kg	89 kg	113 kg	113 kg	118 kg	118 kg	118 kg
Gewicht HPSU compact DB	87 kg	87 kg	87 kg	114 kg	114 kg	116 kg	116 kg	116 kg
Speicherinhalt	300 l	300 l	300 l	500 l	500 l	500 l	500 l	500 l
Ausseneinheit								
Länge	307 mm	307 mm	307 mm	307 mm	307 mm	320 mm	320 mm	320 mm
Breite	832 mm	832 mm	832 mm	832 mm	832 mm	900 mm	900 mm	900 mm
Höhe	735 mm	735 mm	735 mm	735 mm	735 mm	1345 mm	1345 mm	1345 mm
Gewicht	54 kg	56 kg	56 kg	56 kg	56 kg	114 kg	114 kg	114 kg
Schalldruckpegel (1 m)	48 dB(A)	48 dB(A)	49 dB(A)	48 dB(A)	49 dB(A)	51 dB(A)	51 dB(A)	52 dB(A)

DB = Drain-Back Solar / P = Druck-Solar

Weitere Information finden Sie in der Broschüre 10.5.

Die Domotec-ROTEX HPSU Wärmepumpe – Flexible Anwendung und einfache Installation.



Warum eine Domotec-ROTEX HPSU Wärmepumpe?

- Regenerative Luft-/Wasser-Wärmepumpe
- Nutzt kostenlose Umweltenergie aus Sonne und Luft
- Für Heizung und Warmwasser
- Ohne teure Bohr- und Aushubarbeiten
- Direkte Kombination mit Solar (nachträglicher Einbau möglich)
- Besonders kompakt und leise
- Optimale Wasserhygiene
- Heizen und Kühlen
- Bivalen-Option

Vorteile, die Sie nutzen sollten.

HPSU^{hitemp} Split Heizen		HPSU^{hitemp} 11–16 kW	
Leistungsgrösse	11 kW	14 kW	16 kW
Max. Heizleistung A2/W65	9,6 kW	11,9 kW	13,5 kW
Nenn-COP A2/W65	2,48	2,38	2,33
Betriebsbereich Heizen (Aussentemperatur)	Min. -20 / Max. 20 °C		
Betriebsbereich Warmwasser (Aussentemperatur)	Min. -20 / Max. 35 °C		
Inneneinheit			
Betriebsbereich Vorlauftemp. Heizen	Min. 25/ Max. 80 °C		
Länge	705 mm	705 mm	705 mm
Breite	695 mm	695 mm	695 mm
Höhe	600 mm	600 mm	600 mm
Gewicht	147 kg	147 kg	147 kg
Ausseneinheit			
Länge	320 mm	320 mm	320 mm
Breite	900 mm	900 mm	900 mm
Höhe	1345 mm	1345 mm	1345 mm
Gewicht	120 kg	120 kg	120 kg
Schalldruckpegel (1 m)	52 dB(A)	53 dB(A)	55 dB(A)

Weitere Information finden Sie in der Broschüre 10.5.

Die Domotec-ROTEX HPSU Wärmepumpe – Bewährtes bewahren, dank modernster Technik.

HPSU Split Heizen	HPSU BH 4–8 kW		HPSU BH 11–16 kW		
Leistungsgrösse	6 kW	8 kW	11 kW	14 kW	16 kW
Max. Heizleistung A2/W35	6,4 kW	7,7 kW	9,1 kW	10,9 kW	11,4 kW
Nenn-COP A2/W35	3,66	3,53	3,6	3,41	3,35
Betriebsbereich Heizen (Aussentemp.)	Min. -25 / Max. 25 °C		Min. -25 / Max. 35 °C		
Betriebsbereich Warmwasser (Aussentemp.)	Min. -25/ Max. 35 °C		Min. -20 / Max. 35 °C		
Inneneinheit					
Betriebsbereich Vorlauftemp. Heizen	Min. 15/ Max. 55 °C				
Leistung Elektro-Zusatzheizstab	9/6/3 kW				
Länge	344 mm	344 mm	344 mm	344 mm	344 mm
Breite	480 mm	480 mm	480 mm	480 mm	480 mm
Höhe	890 mm	890 mm	890 mm	890 mm	890 mm
Gewicht	48 kg	48 kg	48 kg	48 kg	48 kg
Ausseneinheit					
Länge	307 mm	307 mm	320 mm	320 mm	320 mm
Breite	832 mm	832 mm	900 mm	900 mm	900 mm
Höhe	735 mm	735 mm	1345 mm	1345 mm	1345 mm
Gewicht	56 kg	56 kg	114 kg	114 kg	114 kg
Schalldruckpegel (1 m)	48 dB(A)	49 dB(A)	51 dB(A)	51 dB(A)	52 dB(A)

Wassererwärmer zu HPSU-Wärmepumpen (mit Solarenergie kombinierbar oder nachrüstbar)

	SOL HYC 343	SOL HYC 544/19/0	SOL HYC 544/32/0
Speicherinhalt	300 l	500 l	500 l
Leergewicht	59 kg	87 kg	93 kg
Gesamtgewicht gefüllt	359 kg	587 kg	593 kg
Länge	615 mm	790 mm	790 mm
Breite	595 mm	790 mm	790 mm
Höhe	1640 mm	1640	1640 mm
Brauchwasserinhalt	27,9 l	27,9 l	27,9 l
Hygienische Warmwasserbereitung im Durchlaufprinzip	X	X	X

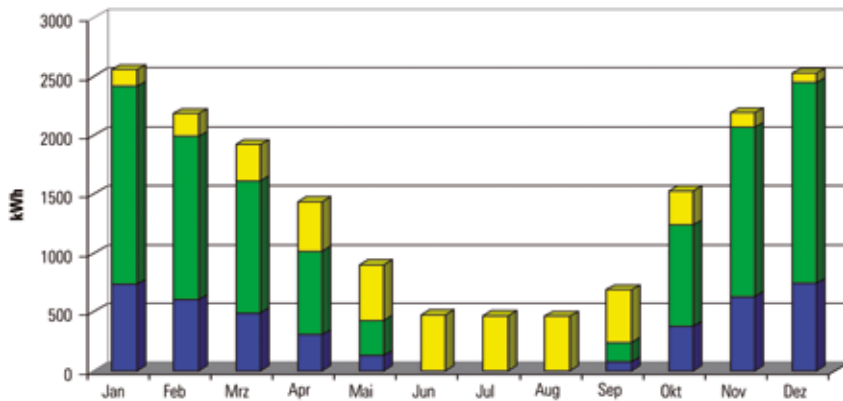
Weitere Information finden Sie in der Broschüre 10.5.



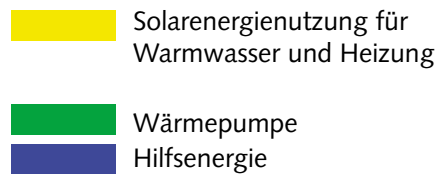
Eine unerschöpfliche Wärmequelle direkt vor Ihrer Tür.

Die Sonne ist unser natürlicher Energielieferant. Nutzen Sie diese kostenlose Wärmelieferung für Ihr Haus. Sie steckt in der Umweltwärme aus der Luft oder ist als direkte Sonneneinstrahlung nutzbar. Diese Energiequelle ist zugleich kostenlos und für uns unerschöpflich. Die Wärmepumpe HPSU (HeatPumpSolarUnit) ist eine Wärmepumpen-Einheit, welche die angebotene Umweltwärme für die Wärmeversorgung Ihres Hauses mit maximaler Effizienz nutzt.

Zwei die zusammen gehören: Wärmepumpe + Solar



Das Diagramm zeigt den monatlichen Energieverbrauch eines durchschnittlichen Einfamilienhauses.



Wenig Einsatz – viel Ertrag

Solarenergie kann in der Spitze zu 80 % in nutzbare Wärme umgesetzt werden.

Der enorm hohe Wirkungsgrad der ROTEX Flachkollektoren macht dies erst möglich.

Solarenergie und Wärmepumpe ergänzen sich hier in idealer Weise.

Bedarfsabhängig regelt die Wärmepumpe die notwendige Wärmemenge dem Heizsystem bei.

Das Mass der Dinge: Die Jahresarbeitszahl

Sie beschreibt, wie viel mal mehr Sie an Wärmeenergie über das Jahr hinweg gewinnen, im Verhältnis zur eingesetzten Hilfsenergie.

Je höher die Jahresarbeitszahl, desto höher die Effizienz der Wärmepumpe. Die ROTEX HPSU Wärmepumpe erreicht in Verbindung mit unserer Solaranlage eine Jahresarbeitszahl von bis zu 4.

Das bedeutet, Sie erhalten 4-mal mehr Wärmeenergie für Heizung und Warmwasser als Sie Hilfsenergie einsetzen.

Die ROTEX HPSU setzt hier im Bereich der Luft-/Wasser-Wärmepumpen ganz neue Maßstäbe.

Praktisch unschlagbar: Wärmepumpe + Solar!

In dem dargestellten Fall teilen sich die Energieanteile wie folgt auf:

Solarenergie ca. 20 %
Wärmepumpe ca. 55 %
Hilfsenergie ca. 25 %

Die Jahresarbeitszahl beträgt demnach in diesem Beispiel: SCOP = 4,0
(SCOP = Seasonal Coefficient of Performance = Jahresarbeitszahl)

Domotec-Service – durch geschulte Profis



Service

Domotec AG ist in der ganzen Schweiz flächendeckend mit Kundendiensttechnikern vertreten.

Sie können sich bei Domotec auf die rasche Erledigung nach Dringlichkeit und auf Qualitätsdienstleistungen verlassen. Von unserem Kundendienst werden nur Original-Ersatzteile verwendet, denn nur diese können die

Leistungsfähigkeit und die Funktionsfähigkeit der Domotec-Produkte gewährleisten.

Kundendienst

Sollten Sie ein Problem mit einem Domotec-Gerät haben, ist Unterstützung nur einen Telefonanruf entfernt. Die Kundendienstabteilung besteht aus einem Team hilfsbereiter, sachkundiger und motivierter Mitarbeiter, die ein Problem mit Ihnen durchsprechen, Sie beraten oder einen Kundendienstbesuch vereinbaren können.



Mehr als 4000 Wassererwärmer in über 300 Ausführungen sowie selbstregelnde Begleitheizbänder inklusive Anschluss- und Regeltechnik am Lager.



Heizkessel (Brennwerttechnik) für Gas oder Öl, Wärmepumpen, Heizöl-Lagerung, Abgasleitungssysteme und Solaris – die umweltbewusste Wassererwärmung.

Überreicht durch:

Domotec AG, 4663 Aarburg
Telefon 062 787 87 87

Domotec SA, 1029 Villars-Ste-Croix
Téléphone 021 635 13 23

Domotec SA, 6512 Giubiasco
Telefono 091 857 73 27

Fax 0800 805 815
www.domotec.ch
info@domotec.ch