



**Der neue Syncro
Hochleistungs-
Wassererwärmer
überzeugt mit
Technik.**

domotec
wärmstens empfohlen



Anschlussfertige, kompakte Anlage

Die Schnittstellen Heizung, Sanitär, Elektro sind klar definiert. Der Montageaufwand beschränkt sich auf deren Verbindung mit der Wärmequelle, dem Wassernetz und dem Elektrotabelleau.

Grosse Leistung bei kleinstem Speichervolumen

Das enorme Leistungsvermögen ermöglicht die Wahl wesentlich kleinerer Speicher. Geringere Stillstandsverluste und einfacheres Einbringen in den Heizungsraum sind die logische Folge davon.

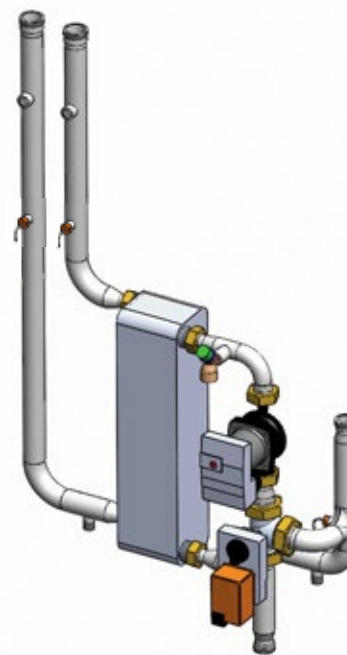
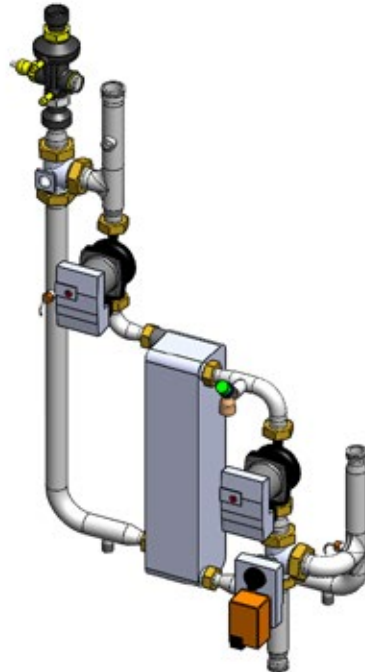
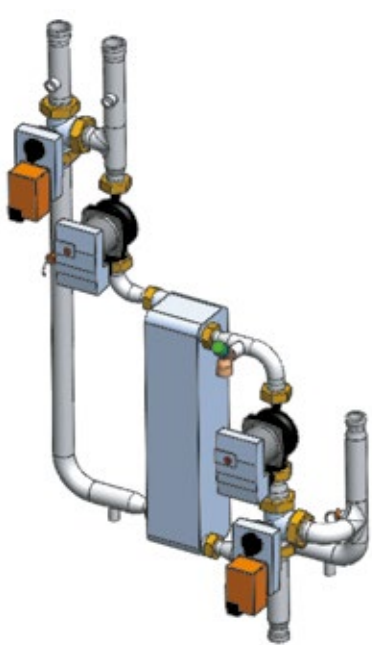
Umweltschonende Wassererwärmung

Konstante Leistungsabnahme während des ganzen Ladevorganges verhindert das unerwünschte, ökologisch ungünstige Brennertakten.

Mehr Information erhalten Sie bei Ihrem Fachberater oder telefonisch 062 787 87 87.

Der neue Syncro – Technik und Innovation.

- Neue Steuerung: ermöglicht die direkte Verknüpfung mit Gebäudeleitsystemen.
- Verkürzte Stellzeiten: der Antrieb ermöglicht den Einsatz neuer Armaturen-Generationen.
- Stehender Wärmetauscher: dank einer veränderten Wärmetauscherposition, reduzieren sich die Kalkablagerungen (ausserhalb der Ladezyklen).
- Neue Ladegruppen: die Beimisch- und Einspritzschaltung wurden überarbeitet und verbessert.
- Eine Neuentwicklung der Ladegruppe für Wärmepumpen: ermöglicht eine noch bessere Zusammenarbeit mit den Herstellern.
- Ständige Verbesserung: nach den Erfordernissen der Schweizer Minergiegesetzgebung.
- Alle Pumpen sind Effizienzklasse A – dies trägt effizient zur Energiereduktion bei.



Ladegruppe mit Beimischschaltung

Ladegruppe mit Einspritzschaltung

Ladegruppe für Wärmepumpen

IDEALE KOMBINATION:



- einfache, verständliche Bedienung dank integrierter neuer Regelung
- flexible Aufstellungsmöglichkeiten durch kompakte Abmessungen

Nautilus WPN S 220, WPN S 330

Je nach Energiebedarf zwei Leistungsstufen durch die Kombination zweier leistungsgleicher Kompressoren.

Nautilus WPN S 430, WPN S 520, WPN S 600

Je nach Energiebedarf zwei Leistungsstufen durch die Kombination zweier unterschiedlich starker Kompressoren.

Sportanlagen, Hotels, Spitäler, grosse Wohnüberbauungen: all diese Institutionen dienen den unterschiedlichsten Bedürfnissen und haben dennoch alle etwas gemeinsam: einen Spitzenbedarf an Warmwasser – und das in kürzester Zeit.

Sofort warmes Wasser für jeden Bedarf.

Die integrierte Temperaturregelung garantiert, dass ausschliesslich Warmwasser der gewünschten Temperatur in den obersten Speicherbereich gelangt.

Die Erdwärmepumpen Nautilus WPN S 220–600 in Verbindung mit dem Syncro Hochleistungs-Wassererwärmer sind die Kraftpakete des Domotec Produkteprogramms.

Dank zwei leistungsstarken Kompressoren ist die Gerätekombination spielend in der Lage ein Mehrfamilienhaus oder ein Gewerbeobjekt mit Wärme und Warmwasser zu versorgen.

Die Vorteile:

- leise und vibrationsarm durch Schwingungsentkopplung und geräuscharmen Kompressoren
- effiziente Warmwasseraufbereitung durch 65 °C Vorlauftemperatur



Mehr als 4000 Wassererwärmer in über 300 Ausführungen sowie selbstregelnde Begleitheizbänder inklusive Anschluss- und Regeltechnik am Lager.



Heizkessel (Brennwerttechnik) für Gas oder Öl, Wärmepumpen, Heizöl-Lagerung, Abgasleitungssysteme und Solaris – die umweltbewusste Wassererwärmung.

Domotec AG, 4663 Aarburg
Telefon 062 787 87 87

Domotec SA, 1029 Villars-Ste-Croix
Téléphone 021 635 13 23

Fax 0800 805 815
www.domotec.ch
info@domotec.ch

domotec
wärmstens empfohlen