

# Wand-Wassereerwärmer



domotec

<b>Wand-Wassererwärmer</b>	<b>Seite</b>
Ausführung allgemein	3
Wand-Wassererwärmer 10 bis 30 Liter	4 – 7
Wand-Wassererwärmer 50 bis 200 Liter	8 – 13
Wand-Horizontal 150 und 200 Liter	14 – 17
Wand-Flach 70 bis 150 Liter	18 – 21
Wand-Wassererwärmer 100 bis 200 Liter Edelstahl mit Keramik-Heizelement	22 – 23

**Ausführung**

- Wärmedämmung aus FCKW-freiem Polyurethan-Hartschaum, zwischen Innenkessel und Aussenmantel eingespritzt
- Innenkessel aus Stahl
- Innenkessel aus Edelstahl
- Korrosionsschutz aus einem temperaturwechselfesten Email
- Magnesium-Schutzanode als zusätzlicher Korrosionsschutz
- Panzerstab-Heizkörper aus Incoloy 800
- Keramik-Heizkörper
- IP X4-geprüft
- SEV-, SVGW-geprüft

**Installationsvorschriften**

- Sämtliche Anschluss- und Wartungsarbeiten dürfen ausschliesslich vom Heizungs-, Sanitär- und Elektrofachmann vorgenommen werden.
- Bei Arbeiten an stromführenden Geräten ist vorgängig die Netzspannung abzuschalten.

**Projektierungshinweise**

- Die Abstände und Ventilationsöffnungen gemäss NIN (Niederspannungs-Installations-Norm) Ziffer 4.2.2 müssen bauseits nicht eingehalten werden.

## Wand-Wassererwärmer Andris lux 10 bis 30 Liter

### ■ Elektronische Steuerung

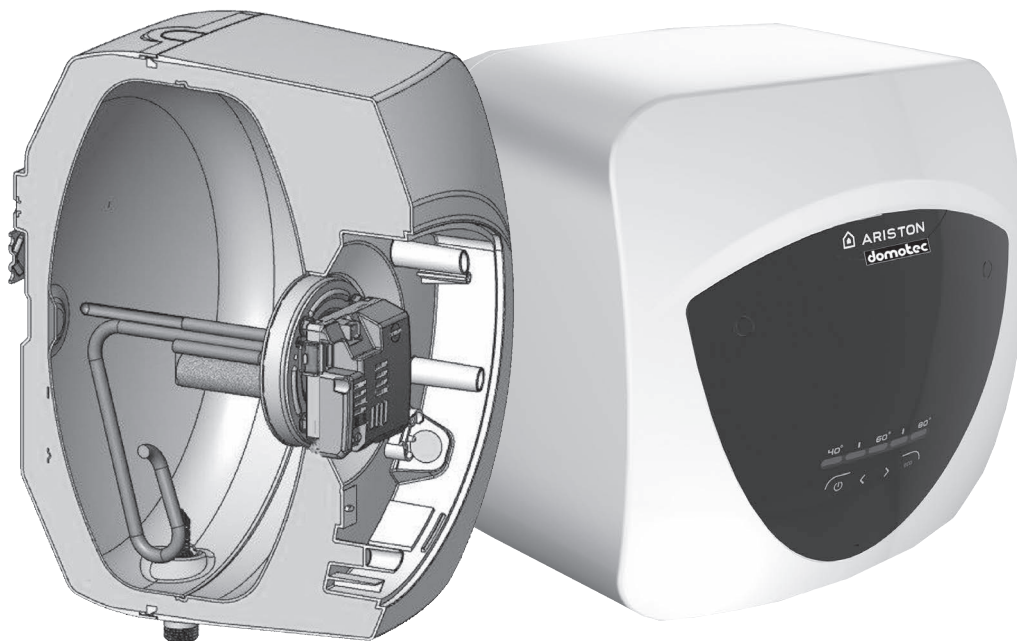
Das Modell Andris Lux Eco garantiert maximale Energieeinsparung, ohne Beeinträchtigung des Warmwasserkomforts. Energieeinsparung bis zu 15 % dank der ECO/EVO Funktion.

### ■ Betriebsart mit Druck und drucklos

Der emaillierte, druckfeste Innenkessel ermöglicht, je nach Anwendung und Kundenbedürfnis, einen Wasseranschluss mit Druck oder drucklos. In jedem Fall eine sichere Lösung!

### ■ Elektronischer Thermostat

für eine präzise Temperaturregelung.



### Ausführung

- Aussenmantel weiss, aus schlagfestem Polystyrol
- Thermostat von aussen einstellbar, mit Übertemperatur- und Frostschutzsicherung
- Betriebsanzeige
- LED Display

- Emailliertes Heizelement
- Magnesiumschutzanode
- Anschlusskabel 1,50 m und Stecker Typ 12 bei W 010, WS 010, W 015, WS 015, W 030 und WS 030
- Montagebügel für Wandmontage
- Maximaler Betriebsüberdruck 8,0 bar / 800 kPa

### Projektierungshinweise

- Anschluss mit Druck oder drucklos möglich.

## Wand-Wassererwärmer Andris lux 10 bis 30 Liter emailliert

### Anschlusswerte

Typ	Inhalt Liter	Leistung kW	Spannung V	Aufheizzeit		EDV-Nr.
				h/80 °C	h/60 °C	
W 010	10	1,0	230	0,8	0,6	300000
W 015	15	1,0	230	1,2	0,9	300100
W 030	30	1,0	230	2,4	1,7	300200
		1,5	230	1,6	1,3	301300

W = Ausführung Kalt- und Warmwasser-Anschlüsse unten

WS 010	10	1,0	230	0,8	0,6	300060
WS 015	15	1,0	230	1,2	0,9	300160

WS = Ausführung Kalt- und Warmwasser-Anschlüsse oben

### Zubehör

DMI 019	Anschlussset zu Klein-WE, für Cu-Rohr 10 mm (2 Stück)					211019
DMI 035	Zweigriffmischer für Wandmontage zu W 010– W 030 (für Niederdruckspeicher)					211035
DMI 036	Hebelmischer für Einbaumontage zu WS 010– WS 030 (für Niederdruckspeicher)					211036

### Ausführung W 030 als Untertisch

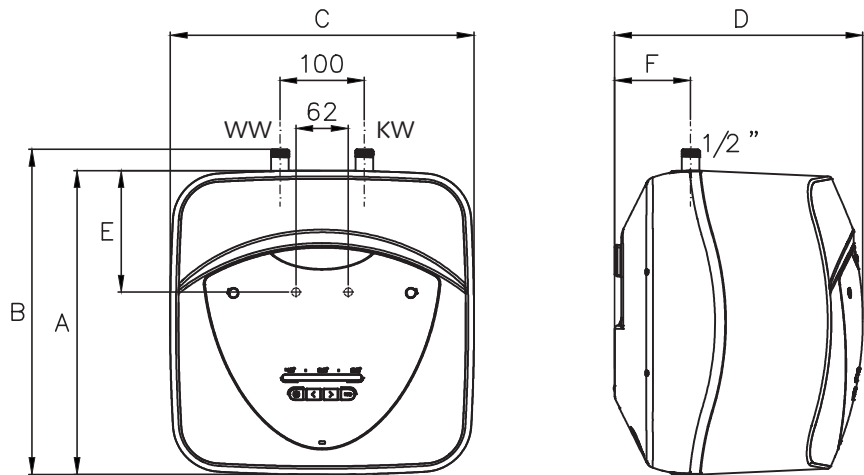
DMI 304	Umbau-Set für 30 Liter Untertisch (2x Crn-Rohre 12 mm inkl. Dichtung und Befestigung)					211020
DME 407	Konsole für Bodenmontage des W 030 bei Untertisch-Ausführung					211038

### Befestigungsmaterial und Montageanleitung

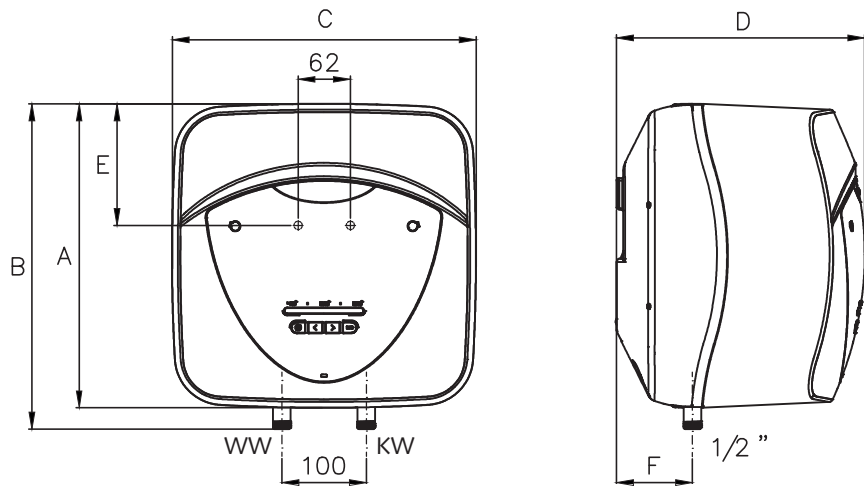
Eine detaillierte Montageanleitung ist jedem Gerät beigelegt.

## Wand-Wassererwärmer Andris lux 10 bis 30 Liter emailliert

### Untertisch



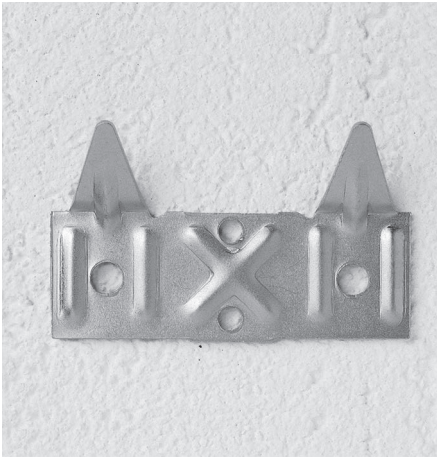
### Übertisch



Masse	A mm	B mm	C mm	D mm	E mm	F mm	kg
10 Liter	360	385	360	294	144	92	6.6
15 Liter	360	385	360	342	144	78	7.4
30 Liter	447	476	447	406	165	115	12.8

W 030 Anschlüsse untertisch Seite 7.

### W010 – W 030



■ Montagebügel zu W 010 bis W 030



■ Den Montagebügel mit Schrauben und Dübeln befestigen.



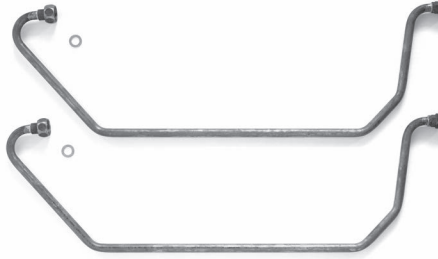
■ Den Wassererwärmer von oben in den Montagebügel einhängen.

### DME 407



■ Halterung für Bodenmontage

### DMI 304



■ Umbau-Set für 30 Liter Untertisch  
(2 Cn-Rohre 12 mm inkl. Dichtungen)

### Montage des Sets



■ Montage des Sets für die Installation unter Tisch

### Montage auf der Halterung



■ Gesamthöhe vom Boden 620 mm  
Breite 446 mm / Tiefe 406 mm

## Wand-Wassererwärmer 50 bis 200 Liter

### ■ Weniger Stillstandsverluste

Die elegante, rund-eckige Form ermöglicht eine verstärkte FCKW-freie Isolation. Dies führt zu geringeren Stillstandsverlusten und somit zu Energie- und Kosteneinsparungen.

### ■ Servicefreundlicher Elektro-Anschluss

Die nach Kundenwunsch fertig ausgerüsteten Heizelemente sind mit einer Steckerverbindung angeschlossen. Dies erleichtert die Wartungsarbeiten und bietet grösste Sicherheit.

### ■ Einfache Montage

Die im Boden integrierten Griffritten erleichtern das Aufhängen und Montieren der Wassererwärmer. Dies ermöglicht ein zeitsparendes und sicheres Platzieren in allen Einbausituationen.



### Ausführung

- Erhältlich mit Panzerstab-Heizelement oder Keramik-Heizelement
- Verschalungsboden und Deckel aus schlagfestem Polystyrol
- Aussenmantel aus Stahlblech, weiss pulverbeschichtet
- Heizelement mit fertig verdrahteter Steckerverbindung
- Thermostat einstellbar, mit Übertemperatursicherung, Leistung direkt schaltend
- Thermometer
- Montageschablone, Wandbügel montiert
- Befestigungsschrauben und Dübel
- Betriebsüberdruck 6,0 bar / 600 kPa



## Wand-Wassererwärmer 50 bis 200 Liter emailliert

### Anschlusswerte

Typ	Inhalt Liter	Leistung kW	Spannung V	Aufheizzeit		EDV-Nr.	ENV-Nr.
				h/80 °C	h/60 °C		
W 050	50	0,5 ♦	230	8	6	300307	894015
		0,5 ♦	400	8	6	300308	
		0,6 ♦	230	6	4	300304	
		0,6 ♦	400	6	4	300305	
		1,0 ♦	230	4	3	300301	
		1,0 ♦	400	4	3	300302	
		4,0	3x400	1	3/4	300300	
W 075	75	0,7 ♦	230	8	6	300407	894016
		0,7 ♦	400	8	6	300408	
		1,0 ♦	230	6	4	300404	
		1,0 ♦	400	6	4	300405	
		1,5 ♦	230	4	3	300401	
		1,5 ♦	400	4	3	300402	
W 100	100	1,0 ♦	230	8	6	300507	894017
		1,0 ♦	400	8	6	300508	
		1,3 ♦	230	6	4	300504	
		1,3 ♦	400	6	4	300505	
		2,0 ♦	230	4	3	300501	
		2,0 ♦	400	4	3	300502	
W 125	125	1,2 ♦	230	8	6	300607	894018
		1,2 ♦	400	8	6	300608	
		1,6 ♦	230	6	4	300604	
		1,6 ♦	400	6	4	300605	
		2,4 ♦	400	4	3	300602	
W 150	150	1,5 ♦	230	8	6	300707	894019
		1,5 ♦	400	8	6	300708	
		2,0 ♦	230	6	4	300704	
		2,0 ♦	400	6	4	300705	
		3,0 ♦	400	4	3	300702	
W 200	200	2,0 ♦	230	8	6	300807	894020
		2,0 ♦	400	8	6	300808	
		2,7 ♦	400	6	4	300805	
		4,0	3x400	4	3	300803	

♦ Leistung bei Bedarf umsteckbar

## Wand-Wassererwärmer 50 bis 200 Liter mit Keramik-Heizelement

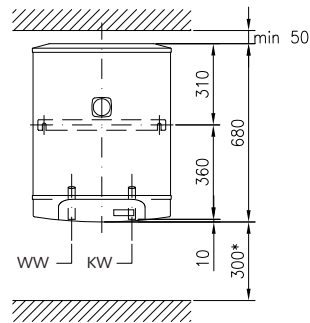
### Anschlusswerte

Typ	Inhalt l	Leistung kW	Spannung V	Aufheizzeit		EDV-Nr.
				h/80 °C	h/60 °C	
W 050 K	50	0,5	230	8	6	301307
		0,7	230	6	4	301304
		1,0	230	4	3	301301
W 075 K	50	0,8	230	8	6	301407
		1,0	230	6	4	301404
		1,6	230	4	3	301401
		1,0	400	6	4	301405
		1,5	400	4	3	301402
W 100 K	100	1,0	230	8	6	301507
		1,3	230	6	4	301504
		2,0	230	4	3	301501
		2,0	400	4	3	301502
		1,0	400	8	6	301508
		1,5	400	6	4	301505
W 125 K	125	1,2	230	8	6	301607
		1,6	230	6	5	301604
		2,7	400	6	5	301602
		1,7	400	8	6	301605
		1,5	400	6	5	301608
W 150 K	150	1,6	230	8	6	301707
		2,0	230	6	5	301704
		2,0	400	6	5	301705
		3,0	400	4	3	301702
		1,5	400	8	6	301708
W 200 K	200	2,0	230	8	6	301807
		2,0	400	8	6	301808
		2,7	400	6	4	301805
		3,0	400	5	4	301803

## Wand-Wassererwärmer 50 bis 200 Liter

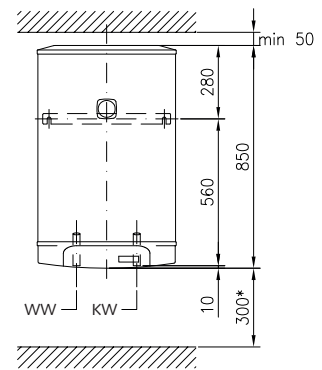
### ■ W 050 / W 050 K

Gewicht 27 kg



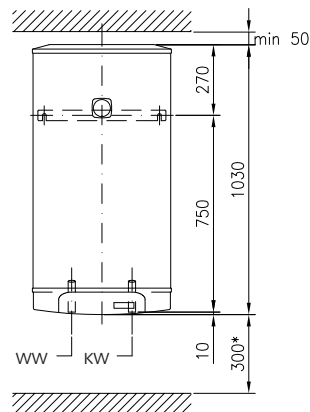
### ■ W 075 / W 075 K

Gewicht 34 kg



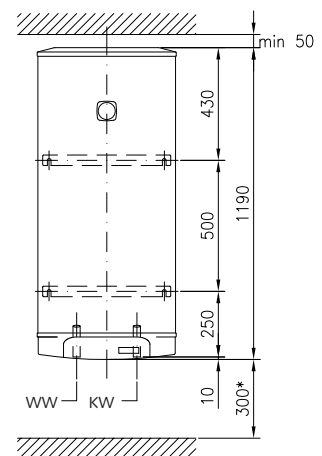
### ■ W 100 / W 100 K

Gewicht 40 kg



### ■ W 125 / W 125 K

Gewicht 45 kg



KW = Kaltwasser R  $\frac{3}{4}$ "

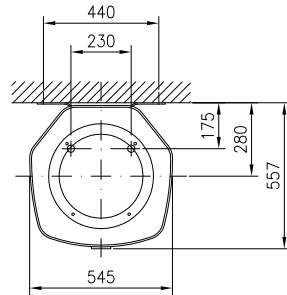
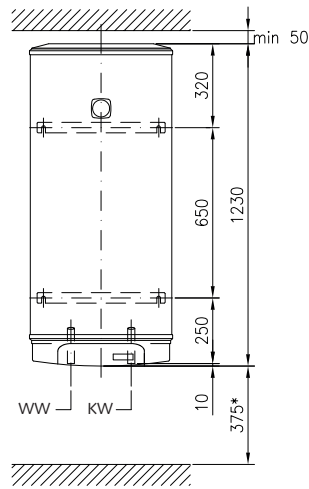
WW = Warmwasser R  $\frac{3}{4}$ "

\* = Minimaldistanz für Heizkörperausbau

## Wand-Wassererwärmer 50 bis 200 Liter

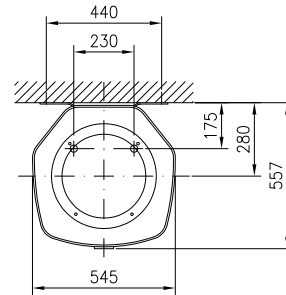
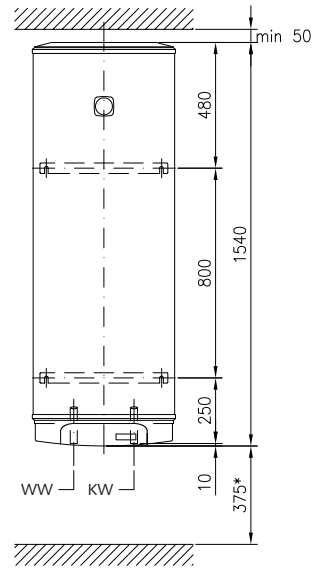
### ■ W 150 / W 150 K

Gewicht 50 kg



### ■ W 200 / W 200 K

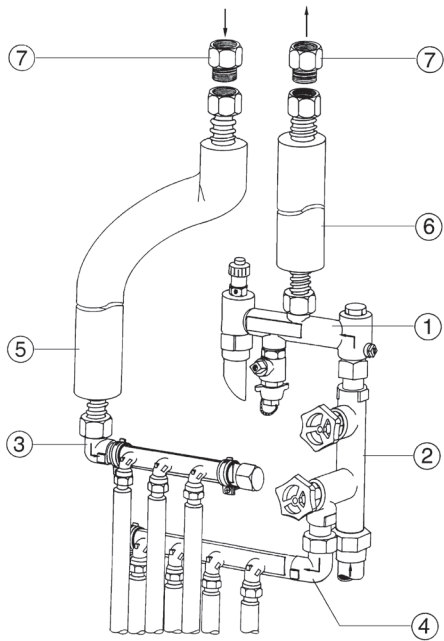
Gewicht 60 kg



KW = Kaltwasser R  $\frac{3}{4}$ "

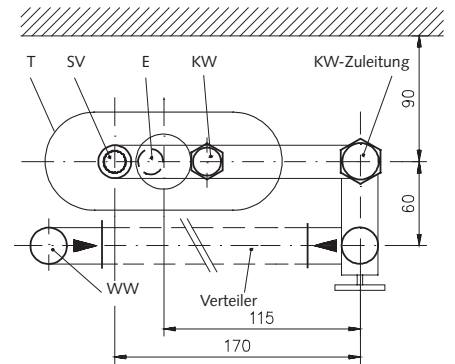
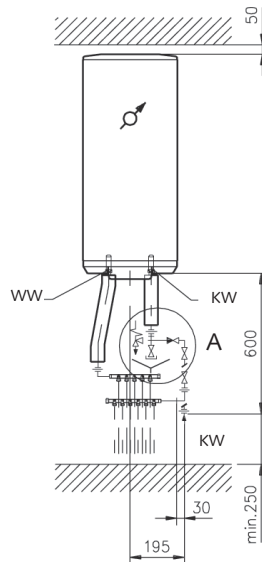
WW = Warmwasser R  $\frac{3}{4}$ "

\* = Minimaldistanz für Heizkörperausbau



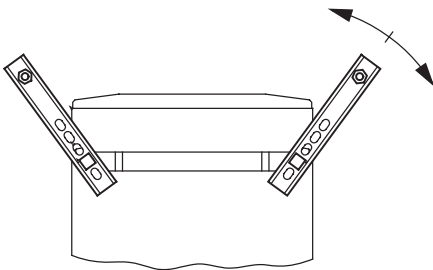
### ■ Sicherheitsgruppe DMI 494 zu Wand-Wassererwärmer

- 1 Sicherheitsbloc  $\frac{3}{4}$ " , DMI 384
- 2 Verteilventil 1" x  $\frac{3}{4}$ " , DMI 306
- 3 Winkel  $\frac{3}{4}$ " x 1" , DMI 385
- 4 Winkelverschraubung  $\frac{3}{4}$ " x  $\frac{3}{4}$ " , DMI 390
- 5 Metall-Flex-Rohr, DMI 362
- 6 Metall-Flex-Rohr, DMI 349
- 7 Übergangsstück G1" x R  $\frac{3}{4}$ " , DMI 389



Detail A – Grundriss

KW = Kaltwasser  
WW = Warmwasser  
SV = Sicherheitsventil  
E = Entleerung  
T = Trichter



### Auf Wunsch

DMI 300 Universalbefestigung

Montagehilfe bei der Auswechslung von Wassererwärmern

## Wand-Wassererwärmer Wand-Horizontal 150 und 200 Liter

### ■ Weniger Stillstandsverluste

Die elegante, rund-eckige Form ermöglicht eine verstärkte FCKW-freie Isolation. Dies führt zu geringeren Stillstandsverlusten und somit zu Energie- und Kosteneinsparungen.

### ■ Servicefreundlicher Elektro-Anschluss

Die nach Kundenwunsch fertig ausgerüsteten Heizelemente sind mit einer Steckerverbindung angeschlossen. Dies erleichtert die Wartungsarbeiten und bietet grösste Sicherheit.

### ■ Vielseitige Befestigungsmöglichkeiten

Mit den Original-Montagebügeln können die Horizontal-Wassererwärmer an der Wand befestigt werden. Mittels zusätzlichem Konsolenpaar DMI 023 kann der Horizontal-Wassererwärmer auch am Boden oder an die Decke montiert werden. Dadurch lassen sich selbst schwierige Platzierungen einfach lösen.



### Ausführung

- Verschalungsboden und Deckel aus schlagfestem Polystyrol
- Aussenmantel aus Stahlblech, weiss einbrennlackiert
- Heizelement mit fertig verdrahteter Steckerverbindung
- Thermometer
- Montageschablone

- Montagebügel für Wandmontage
- Befestigungsschrauben und Dübel
- Betriebsüberdruck 6,0 bar / 600 kPa
- Thermostat einstellbar, Rasterstellung 60 °C, mit Übertemperatursicherung, Leistung direkt schaltend

### Projektierungshinweise

- Das Gerät lässt sich an der Wand, am Boden oder an der Decke befestigen.
- Das Gerät ist links oder rechts anschliessbar, je nach Ausführung.

## Wand-Wassererwärmer Wand-Horizontal 150 und 200 Liter emailliert

### Anschlusswerte

Typ	Inhalt Liter	Leistung kW	Spannung V	Aufheizzeit		EDV-Nr.	ENV-Nr.
				h/80 °C	h/60 °C		
WHL 150	150	1,5 ♦	230	8	6	300907	894021
		1,5 ♦	400	8	6	300908	
		2,0 ♦	230	6	4	300904	
		2,0 ♦	400	6	4	300905	
		3,0 ♦	400	4	3	300902	
WHR 150	150	1,5 ♦	230	8	6	300909	894021
		1,5 ♦	400	8	6	300910	
		2,0 ♦	230	6	4	300903	
		2,0 ♦	400	6	4	300906	
		3,0 ♦	400	4	3	300901	
WHL 200	200	2,0 ♦	230	8	6	300107	894022
		2,0 ♦	400	8	6	300108	
		2,7 ♦	400	6	4	300105	
		3,8 ♦	400	4	3	300102	
WHR 200	200	2,0 ♦	230	8	6	300104	894022
		2,0 ♦	400	8	6	300106	
		2,7 ♦	400	6	4	300103	
		3,8 ♦	400	4	3	300101	

♦ Leistung bei Bedarf umsteckbar

WHL = Flansch und Anschlüsse links

WHR = Flansch und Anschlüsse rechts



### Befestigungsmaterial und Montageanleitung

Eine detaillierte Montageanleitung ist jedem Gerät beigelegt.

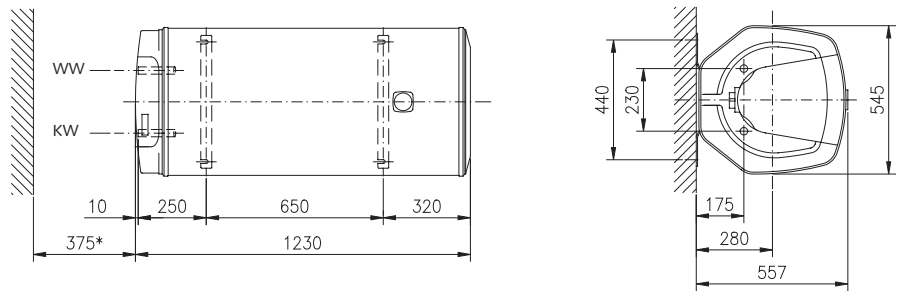
- Auf der Geräteverpackung ist die entsprechende Montageschablone aufgedruckt. Die Befestigungslöcher (Ø 14 mm) werden direkt durch die Schablone gebohrt.



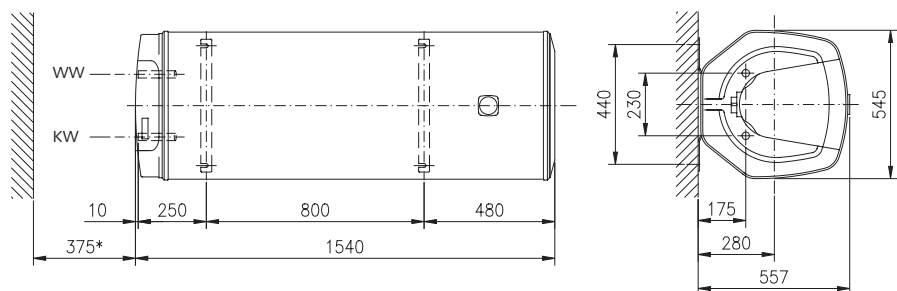
- Den Wassererwärmer seitlich in die Schrauben einhängen und Schrauben anziehen.

## Wand-Wassererwärmer Wand-Horizontal 150 und 200 Liter emalliert

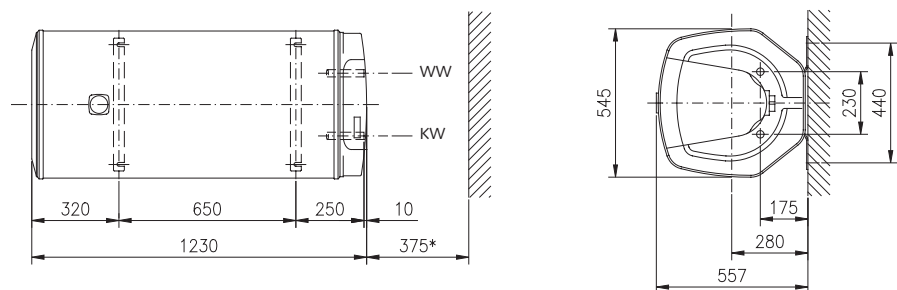
### ■ WHL 150 (Flansch und Anschlüsse links) Gewicht 50 kg



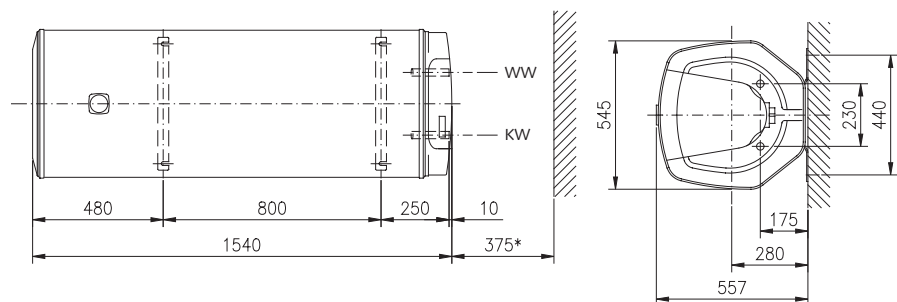
### ■ WHL 200 (Flansch und Anschlüsse links) Gewicht 60 kg



### ■ WHR 150 (Flansch und Anschlüsse rechts) Gewicht 50 kg



### ■ WHR 200 (Flansch und Anschlüsse rechts) Gewicht 60 kg



KW = Kaltwasser R 3/4"

WW = Warmwasser R 3/4"

\* = Mindaldistanz für Heizkörperausbau





■ Wandmontage, Flansch links



■ Wandmontage, Flansch rechts



■ Bodenmontage



■ Deckenmontage

Die Position der Befestigungsbügel kann den bauseitigen Gegebenheiten angepasst werden.

**Der Kaltwasser-Anschluss muss immer unten sein.**

## Wand-Wassererwärmer Wand-Flach 70 bis 150 Liter

### ■ Geringe Tiefe von nur 32 cm

Die formschönen, extraflachen Geräte finden in einer Nische, über der Badewanne oder gar hinter einer Türe Platz.

### ■ Servicefreundlicher Elektro-Anschluss

Die nach Kundenwunsch fertig ausgerüsteten Heizelemente sind mit einer Steckerverbindung angeschlossen. Dies erleichtert die Wartungsarbeiten und bietet grösste Sicherheit.

### ■ Einfache Montage

Die montagefreundliche Einpunkt-Aufhängung erleichtert die Befestigung. Für den einfachen Wasseranschluss ist ein komplettes Sicherheitsgruppen-Set erhältlich.



### Ausführung

- Aussenmantel aus Stahlblech, weiss pulverbeschichtet
- Wärmedämmung aus FCKW-freiem Polyurethan-Hartschaum, zwischen Innenkessel und Aussenmantel eingespritzt
- Heizelement mit fertig verdrahteter Steckerverbindung
- Thermostat einstellbar, mit Übertemperatursicherung, Leistung direkt schaltend
- Thermometer
- Montagebügel
- Befestigungsschrauben und Dübel
- Betriebsüberdruck 6,0 bar / 600 kPa

## Wand-Wassererwärmer Wand-Flach 70 bis 150 Liter emailliert

### Anschlusswerte

Typ	Inhalt Liter	Leistung kW	Spannung V	Aufheizzeit h/80 °C    h/60 °C		EDV-Nr.	ENV-Nr.
WF 070	70	0,7 ♦	230	8	6	302907	8951002
		0,7 ♦	400	8	6	302908	
		1,0 ♦	230	6	4	302904	
		1,0 ♦	400	6	4	302905	
		1,5 ♦	230	4	3	302901	
		1,5 ♦	400	4	3	302902	
WF 100	100	1,0 ♦	230	8	6	303007	8951003
		1,0 ♦	400	8	6	303008	
		1,3 ♦	230	6	4	303004	
		1,3 ♦	400	6	4	303005	
		2,0 ♦	230	4	3	303001	
		2,0 ♦	400	4	3	303002	
WF 120	120	1,2 ♦	230	8	6	303107	8951004
		1,2 ♦	400	8	6	303108	
		1,6 ♦	230	6	4	303104	
		1,6 ♦	400	6	4	303105	
		2,4 ♦	400	4	3	303102	
WF 150	150	1,5 ♦	230	8	6	303207	8951005
		1,5 ♦	400	8	6	303208	
		2,0 ♦	230	6	4	303204	
		2,0 ♦	400	6	4	303205	
		3,0 ♦	400	4	3	303202	

♦ Leistung bei Bedarf umsteckbar



### Befestigungsmaterial und Montageanleitung

Eine detaillierte Montageanleitung ist jedem Gerät beigelegt.

■ Den Montagebügel mit den mitgelieferten Schrauben und Dübel befestigen.

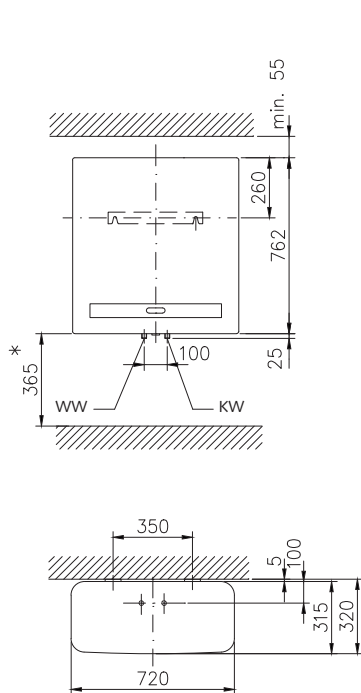


■ Den Wassererwärmer von oben in den Montagebügel einhängen.

## Wand-Wassererwärmer Wand-Flach 70 bis 150 Liter emailliert

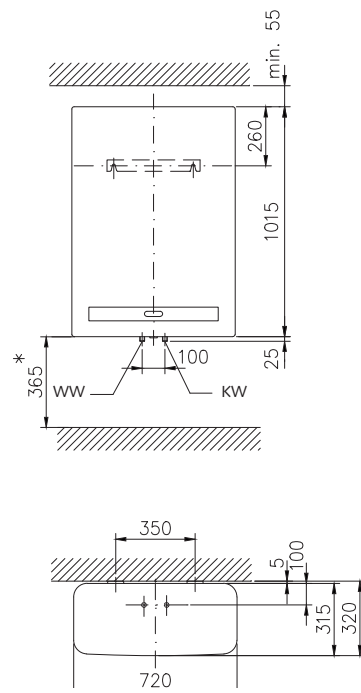
### ■ WF 070

Gewicht 55 kg



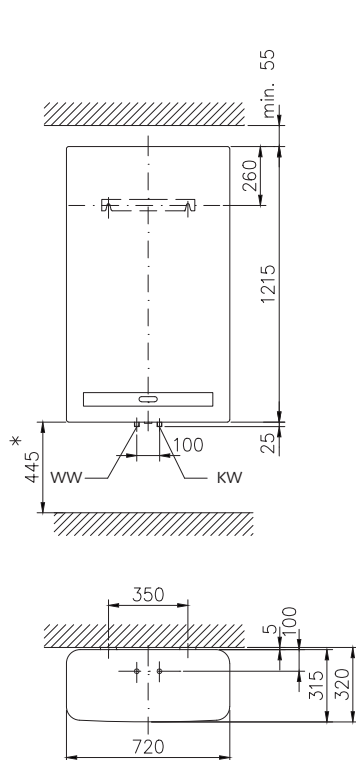
### ■ WF 100

Gewicht 70 kg



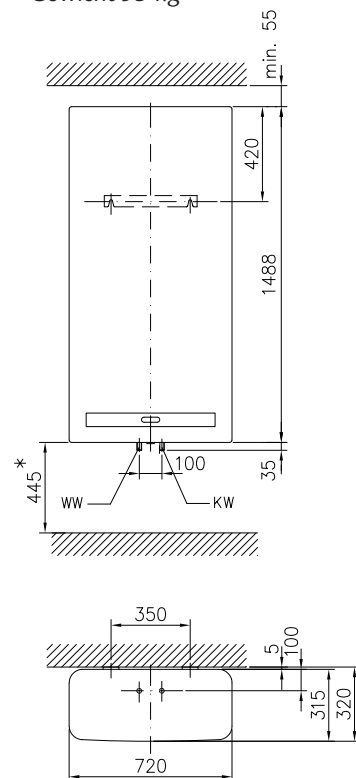
### ■ WF 120

Gewicht 78 kg



### ■ WF 150

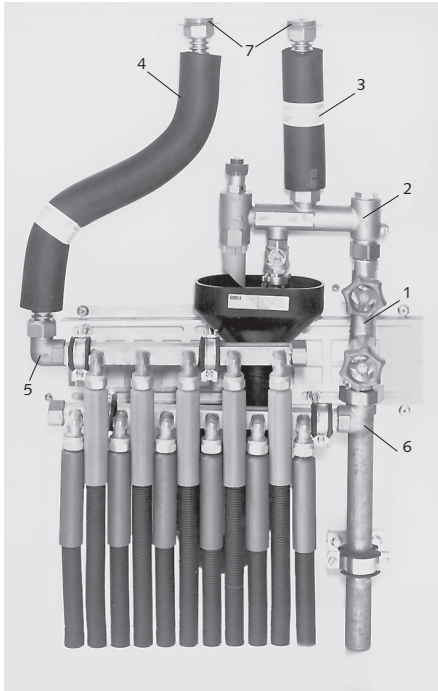
Gewicht 95 kg



KW = Kaltwasser R ½"

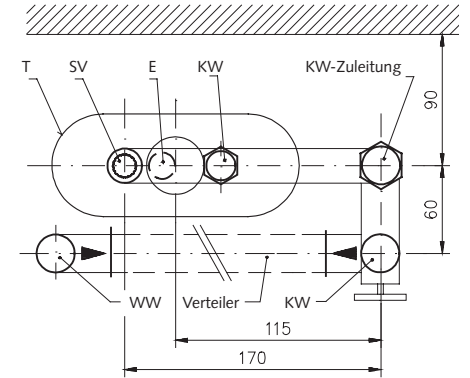
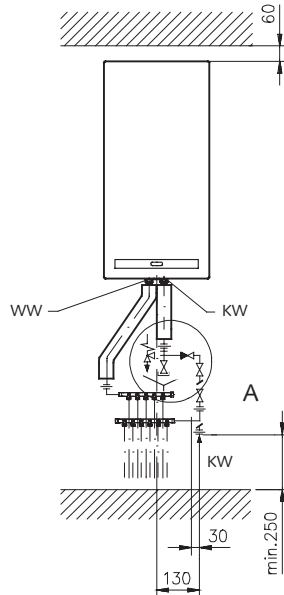
WW = Warmwasser R ½"

\* = Mindaldistanz für Heizkörperausbau



### ■ Sicherheitsgruppe DMI 338 zu Wand-Flach-Wassererwärmer

- 1 Verteilventil 1" x 3/4", DMI 306
- 2 Sicherheitsbloc 3/4", DMI 384
- 3 Metall-Flex-Rohr, DMI 349
- 4 Metall-Flex-Rohr, DMI 362
- 5 Winkel 3/4" x 1", DMI 391
- 6 Winkelverschraubung 3/4" x 3/4", DMI 390
- 7 Übergangsstück G 1" x Rp 1/2", DMI 388



Detail A – Grundriss

- KW = Kaltwasser  
 WW = Warmwasser  
 SV = Sicherheitsventil  
 E = Entleerung  
 T = Trichter

## Wand-Wassererwärmer 100 bis 200 Liter

### ■ Langlebigkeit

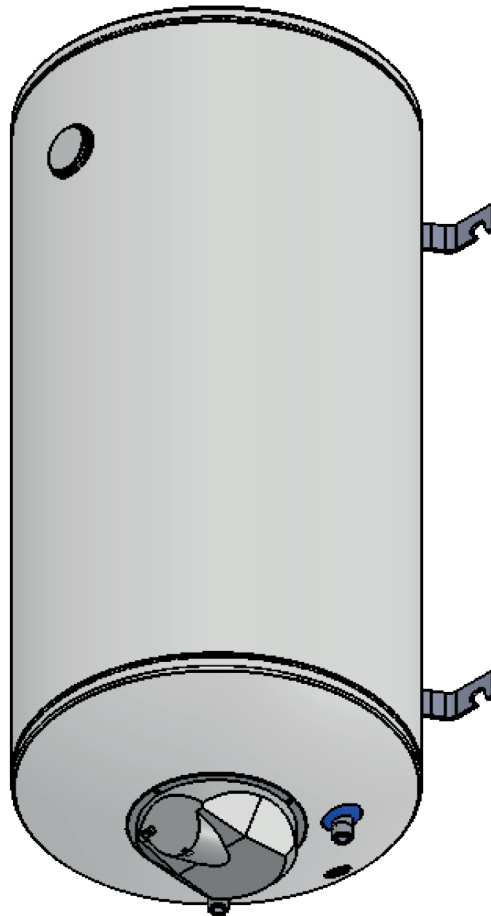
Ausführung aus korrosionsbeständigem Edelstahl gebeizt und passiviert.

### ■ Einfache Installation

Dank den nach Kundenwunsch fertig verdrahteten Heizelementen.

### ■ Einfache Montage

Durch mitgelieferte Bohrschablone und Befestigungsmaterial.



### Ausführung

- Keramik-Heizelement
- Innenkessel aus Edelstahl
- Aussenmantel aus Stahlblech, weiss pulverbeschichtet
- Heizelement fertig verdrahtet
- Thermometer

- Montageschablone, Wandbügel montiert
- Befestigungsschrauben und Dübel
- Betriebsüberdruck 6,0 bar / 600 kPa
- Thermostat einstellbar, mit Übertemperatursicherung, Leistung direkt schaltend

### Projektierungshinweise

- Empfohlen für Regionen mit besonders aggressivem Wasser

## Wand-Wassererwärmer 100 bis 200 Liter Edelstahl mit Keramik-Heizelement

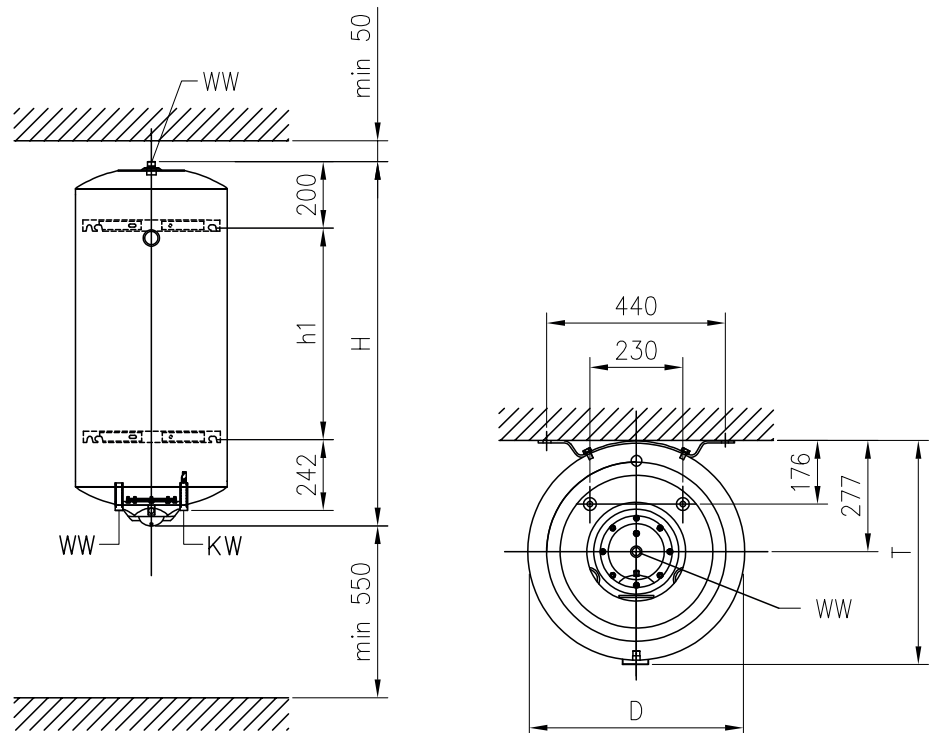
### Anschlusswerte

Typ	Inhalt Liter	Leistung kW	Spannung V	Aufheizzeit		EDV-Nr.
				h/80 °C	h/60 °C	
W 100V6 K 100	100	1,0	230	8	6	302801
		1,4	230	6	4	302802
		2,0	230	4	3	302803
		1,0	400	8	6	302804
		1,5	400	6	4	302805
		2,0	400	4	3	302806
W 150V6 K 150	150	1,5	230	8	6	302807
		2,0	230	6	4	302808
		1,5	400	8	6	302809
		2,0	400	6	4	302810
		3,0	400	4	3	302811
W 200V6 K 200	200	2,0	230	8	6	302812
		2,0	400	8	6	302813
		3,0	400	6	4	302814
		4,0	400	4	3	302815

Abmessungen	H mm	h1	D mm	T mm	kg
W 100V6 K	902	360	538	555	41
W 150V6 K	1291	749	538	555	63
W 200V6 K	1641	1099	538	555	66

KW = R 3/4"

WW= R 3/4"



---

**Domotec AG**

Haustechnik  
T 062 787 87 87

Lindengutstrasse 16  
4663 Aarburg

---

**Domotec SA**

Technique domestique  
T 021 635 13 23

Route de la Z. I. du Verney 4  
1070 Puidoux

---

**Fax 0800 805 815****Domotec im Internet**

[www.domotec.ch](http://www.domotec.ch)

[info@domotec.ch](mailto:info@domotec.ch)

---



Mehr als 4000 Wassererwärmer in über 300 Ausführungen und selbstregelnde Begleitheizbänder inklusive Anschluss- und Regeltechnik am Lager.



Modernen Lösungen und Serviceleistungen für Luft-Wasser, Erdwärmesonden, Erdkollektoren, sowie Grundwasser Wärmepumpen.