

Funktionsschema zu Wärmepumpen

Schemas de fonctionnement pour pompes à chaleur

Schema di funzionamento per pompe di calore



WPSYSTEMMODUL

EFFIZIENTE WÄRMEPUMPEN MIT SYSTEM

PACSYSTÈMEMODULE

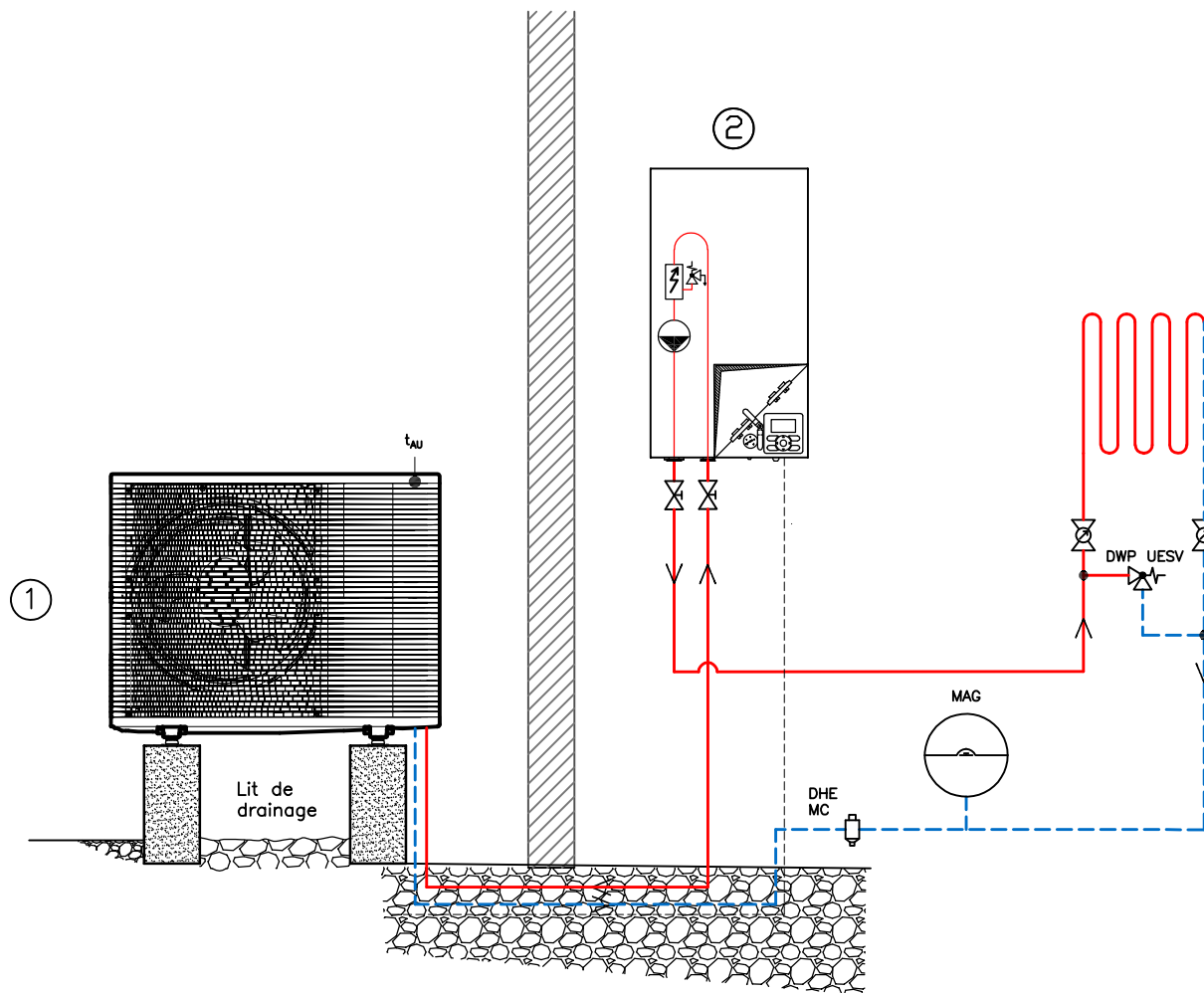
POMPES À CHALEUR EFFICIENTES AVEC SYSTÈME

PDCMODULOSISTEMA

POMPE DI CALORE EFFICIENTI CON SISTEMA

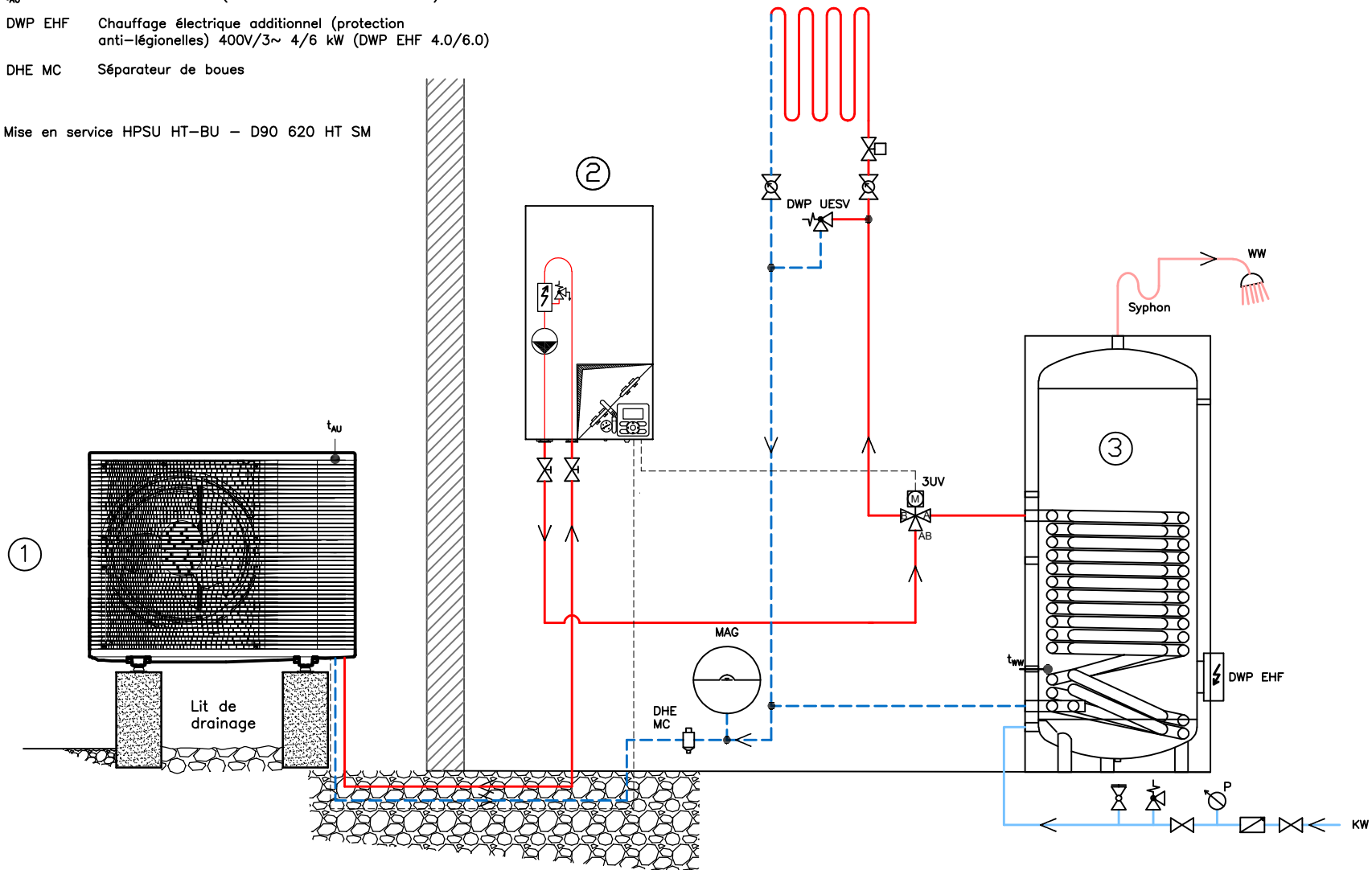


- ① HPSU unité extérieure (HPSU HT-BU 14-18)
- ② HPSU unité intérieure (HPSU HT-BU 14-18)
- MAG Vase d'expansion à membrane
- DHE MC Séparateur de boues
- Mise en service HPSU HT-BU - D90 620 HT SM

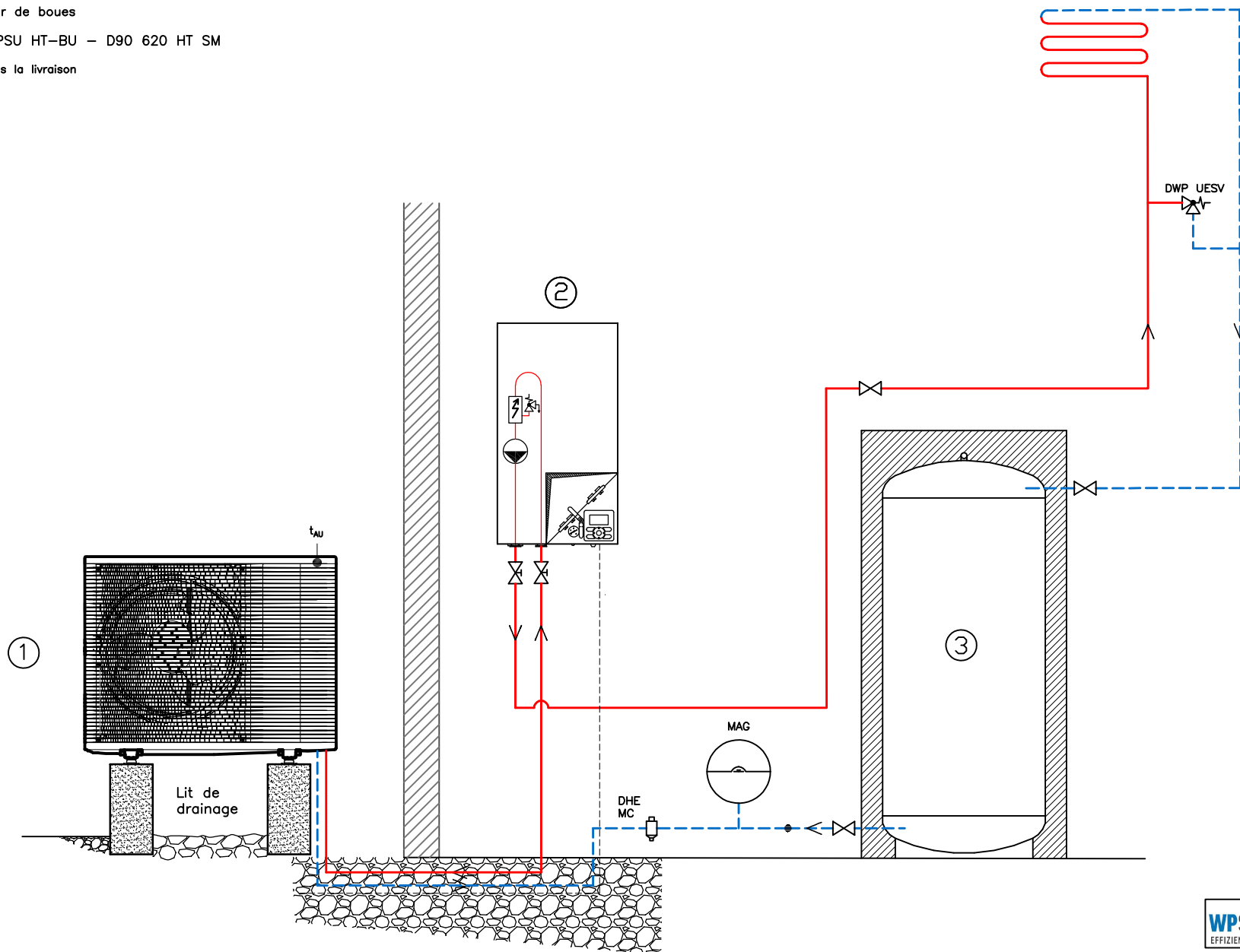


- ① HPSU unité extérieure (HPSU HT-BU 14-18)
- ② HPSU unité intérieure (HPSU HT-BU 14-18)
- ③ Chauffe-eau sur pieds avec échangeur thermique
SWD 400/500/800/1000
- 3UV Vanne inverseuse à 3 voies
chauffage / eau chaude (DHE 549)
- KW eau froid
- WW eau chaude
- t_{ww} Sonde d'eau chaude (DWP 777)
- t_{au} Sonde extérieure (montée sur l'unité extérieure)
- DWP EHF Chauffage électrique additionnel (protection
anti-légionelles) 400V/3~ 4/6 kW (DWP EHF 4.0/6.0)
- DHE MC Séparateur de boues

Mise en service HPSU HT-BU - D90 620 HT SM

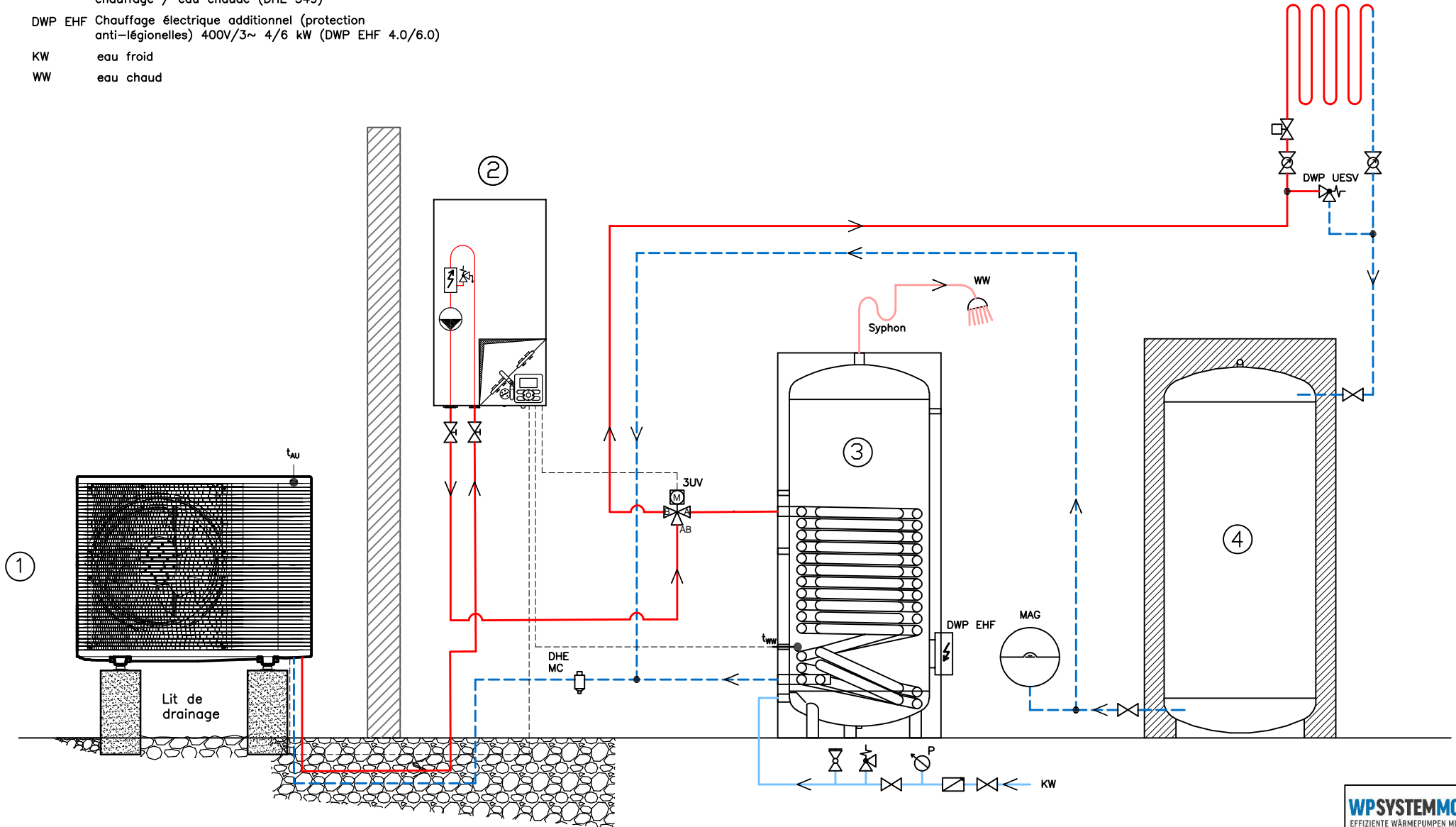


- ① HPSU unité extérieure (HPSU HT-BU 14-18)
 - ② HPSU unité intérieure (HPSU HT-BU 14-18)
 - ③ Accumulateur tampon HPSU HT-BU 14/16/18-TSP 300/500/800/1000)
- MAG Vase d'expansion à membrane
 DHE MC Séparateur de boues
 Mise en service HPSU HT-BU - D90 620 HT SM
 DWP UESV compris dans la livraison



- ① HPSU unité extérieure (HPSU HT-BU 14-18)
 - ② HPSU unité intérieure (HPSU HT-BU 14-18)
 - ③ Chauffe-eau sur pieds avec échangeur thermique
HPSU BU-HT 14/16/18 - SWD 400/500/600/800/1000)
 - ④ Accumulateur tampon HPSU HT-BU 14/16/18 - TSP 500/800/1000)
- 3UV Vanne inverseuse à 3 voies
chauffage / eau chaude (DHE 549)
- DWP EHF Chauffage électrique additionnel (protection
anti-légionelles) 400V/3~ 4/6 kW (DWP EHF 4.0/6.0)
- KW eau froid
- WW eau chaud

- t_{ww} Sonde d'eau chaude (DWP 777)
- t_{au} Sonde applique
- DWP UESV compris dans la livraison
- MAG Vase d'expansion à membrane
- DHE MC Séparateur de boues
- Mise en service HPSU HT-BU D90 620 HT SM



WPSYSTEMMODUL
EFFICIENTE WÄRMEPUMPEN MIT SYSTEM

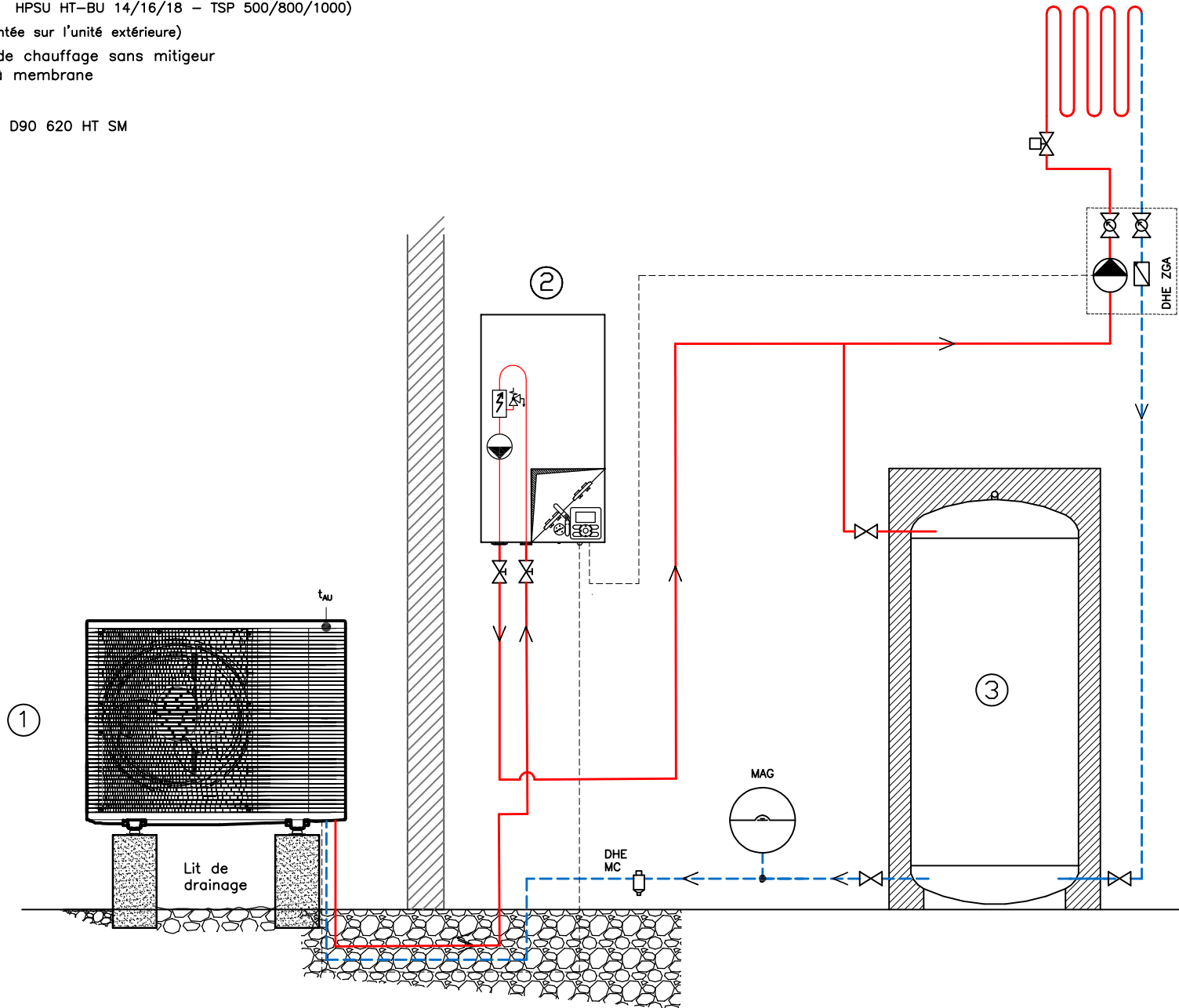
domotec

Typ:
Schéma de principe

Dessin:
Pompe à chaleur HPSU avec un circuit de chauffage, chauffe-eau SWD et accumulateur TSP

Schema Nr.:
HPSU HT-BU 004 WPSM

- ① HPSU unité extérieure (HPSU HT-BU 14-18)
- ② HPSU unité intérieure (HPSU HT-BU 14-18)
- ③ Accumulateur tampon HPSU HT-BU 14/16/18 - TSP 500/800/1000)
- t_w Sonde extérieure (montée sur l'unité extérieure)
- DHE ZGA Groupe de circuit de chauffage sans mitigeur
- MAG Vase d'expansion à membrane
- DHE MC Séparateur de boues
- Mise en service HPSU HT-BU D90 620 HT SM



- ① HPSU unité extérieure (HPSU HT-BU 14-18)
- ② HPSU unité intérieure (HPSU HT-BU 14-18)
- ③ Accumulateur tampon HPSU HT-BU 14/16/18 - TSP 500/800/1000)

DHE ZMGA Groupe mélangé avec une pompe de circulation de classe A

DHE ZGA Groupe de circuit de chauffage sans mitigeur

DPK MK 1 Régulateur de chauffage

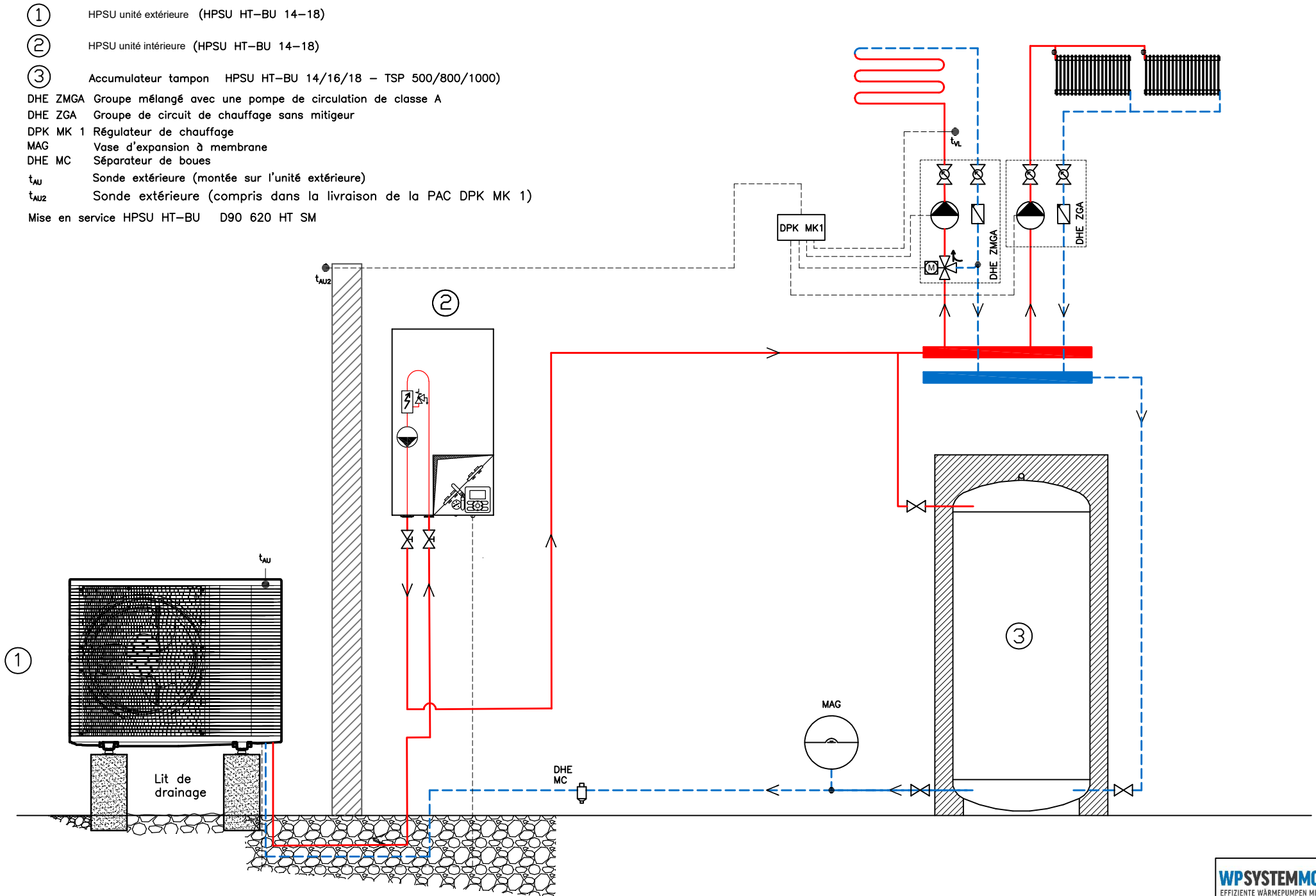
MAG Vase d'expansion à membrane

DHE MC Séparateur de boues

t_{au} Sonde extérieure (montée sur l'unité extérieure)

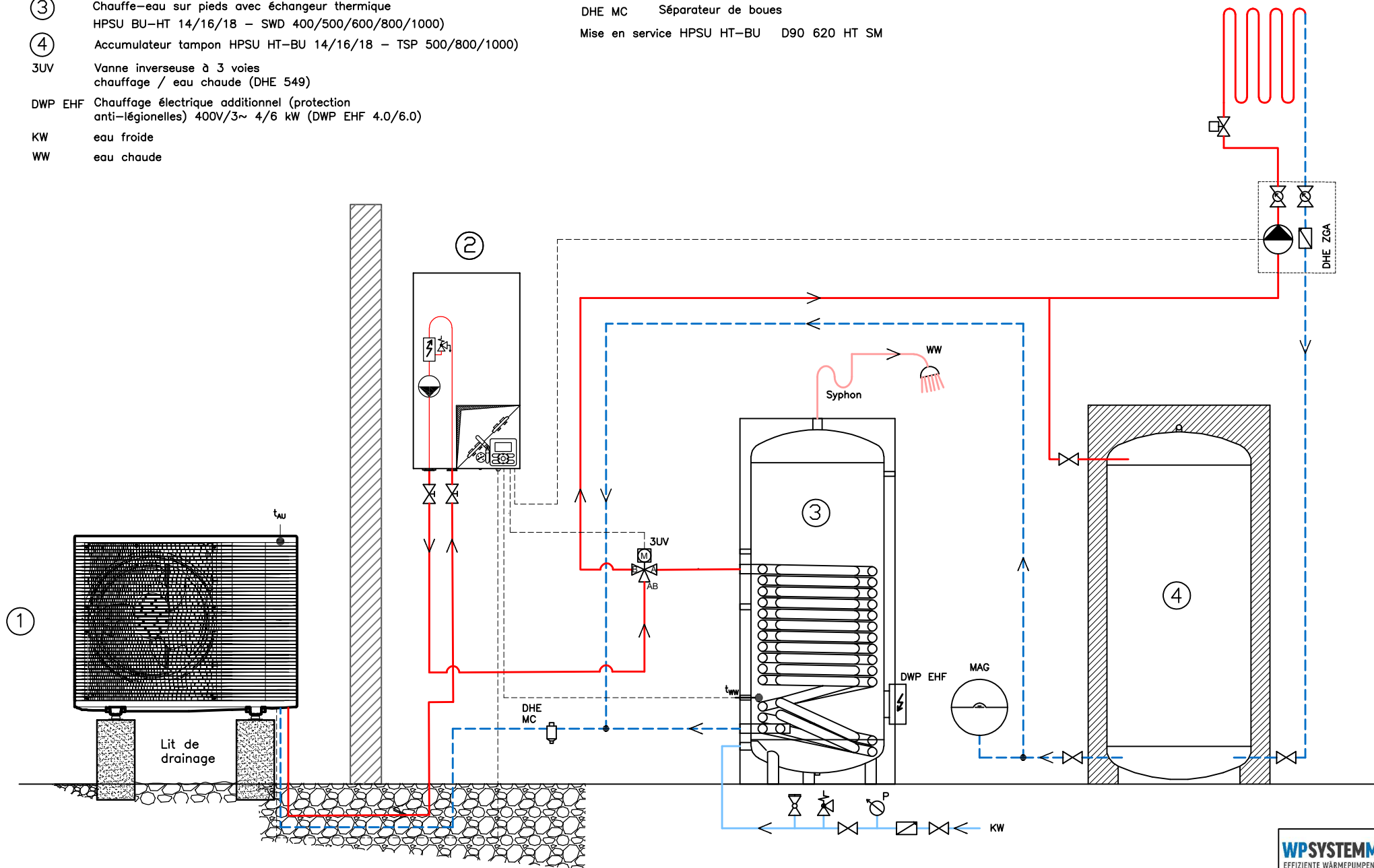
t_{au2} Sonde extérieure (compris dans la livraison de la PAC DPK MK 1)

Mise en service HPSU HT-BU D90 620 HT SM



- ① HPSU unité extérieure (HPSU HT-BU 14-18)
- ② HPSU unité intérieure (HPSU HT-BU 14-18)
- ③ Chauffe-eau sur pieds avec échangeur thermique
HPSU BU-HT 14/16/18 - SWD 400/500/600/800/1000)
- ④ Accumulateur tampon HPSU HT-BU 14/16/18 - TSP 500/800/1000)
- 3UV Vanne inverseuse à 3 voies
chauffage / eau chaude (DHE 549)
- DWP EHF Chauffage électrique additionnel (protection
anti-légionelles) 400V/3~ 4/6 kW (DWP EHF 4.0/6.0)
- KW eau froide
- WW eau chaude

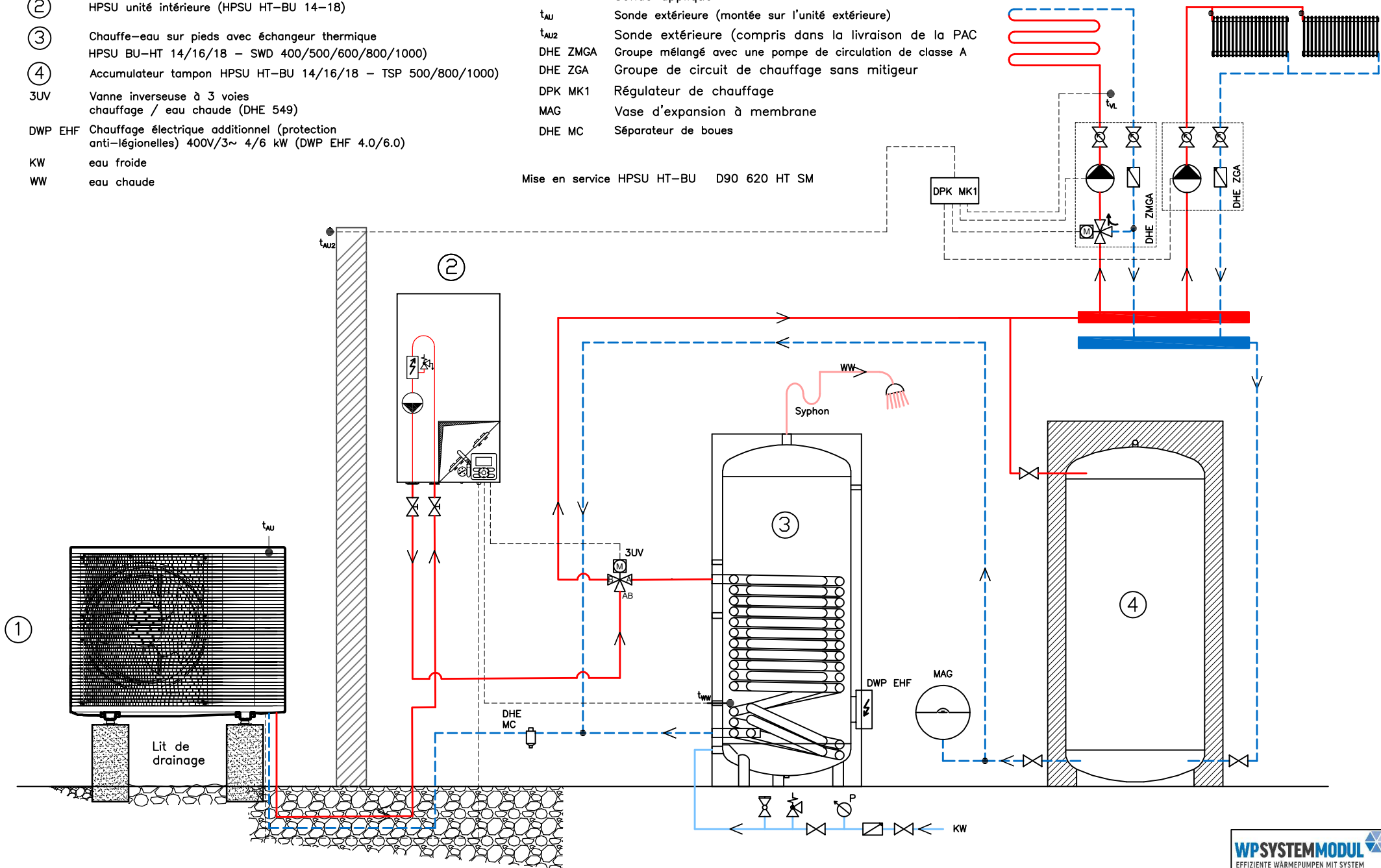
- t_{ww} Sonde d'eau chaude (DWP 777)
- t_{au} Sonde extérieure (montée sur l'unité extérieure)
- MAG Vase d'expansion à membrane
- DHE MC Séparateur de boues
- Mise en service HPSU HT-BU D90 620 HT SM



- ① HPSU unité extérieure (HPSU HT-BU 14-18)
- ② HPSU unité intérieure (HPSU HT-BU 14-18)
- ③ Chauffe-eau sur pieds avec échangeur thermique
HPSU BU-HT 14/16/18 - SWD 400/500/600/800/1000)
- ④ Accumulateur tampon HPSU HT-BU 14/16/18 - TSP 500/800/1000)
- 3UV Vanne inverseuse à 3 voies
chauffage / eau chaude (DHE 549)
- DWP EHF Chauffage électrique additionnel (protection
anti-légionelles) 400V/3~ 4/6 kW (DWP EHF 4.0/6.0)
- KW eau froide
- WW eau chaude

- t_{ww} Sonde d'eau chaude (DWP 777)
- t_{vL} Sonde applique
- t_{Au} Sonde extérieure (montée sur l'unité extérieure)
- t_{Au2} Sonde extérieure (compris dans la livraison de la PAC)
- DHE ZMGA Groupe mélangé avec une pompe de circulation de classe A
- DHE ZGA Groupe de circuit de chauffage sans mitigeur
- DPK MK1 Régulateur de chauffage
- MAG Vase d'expansion à membrane
- DHE MC Séparateur de boues

Mise en service HPSU HT-BU D90 620 HT SM



WPSYSTEMMODUL
EFFIZIENTE WÄRMEPUMPEN MIT SYSTEM

domotec

Typ:
Schéma de principe

Dessin:
Pompe à chaleur HPSU avec plusieurs circuits de chauffage, chauffe-eau SWD et accumulateur TSP

Schema Nr.:
HPSU HT-BU 006.1 WPSM

- ① HPSU unité extérieure (HPSU HT-BU 14-18)
- ② HPSU unité intérieure (HPSU HT-BU 14-18)
- ③ Installation solaire sous pression (SOL 2/3/4/5 VP/HP/VPF/HPF P)
- ④ Chauffe-eau sur pieds avec 2 échangeurs thermiques (SWDR 500/600/800/1000)
- DHK EHG Chauffage électrique additionnel (protection anti-légionelles) 400V/3~ 4/6 kW (DWP EHF 4.0/6.0)
- DWP UESV Soupape à pression différentielle DN 20 (composant indispensable lors de régulation individuelle de locaux - pour assurer le débit minimal de l'unité intérieure)

3UV Vanne inverseuse à 3 voies chauffage / eau chaude (DHE 549)

KW eau froide

WW eau chaude

TM Mitigeur thermostatique (livrée avec l'installation solaire)

DSO RDS1-D Groupe pression Solaris (livrée avec l'installation solaire)

DSO DSR1-D Régulation Solaris sous pression (livrée avec l'installation solaire)

t_s Sonde d'accumulateur solaire (livrée avec l'installation solaire)

t_k Sonde collecteurs solaires (livrée avec l'installation solaire)

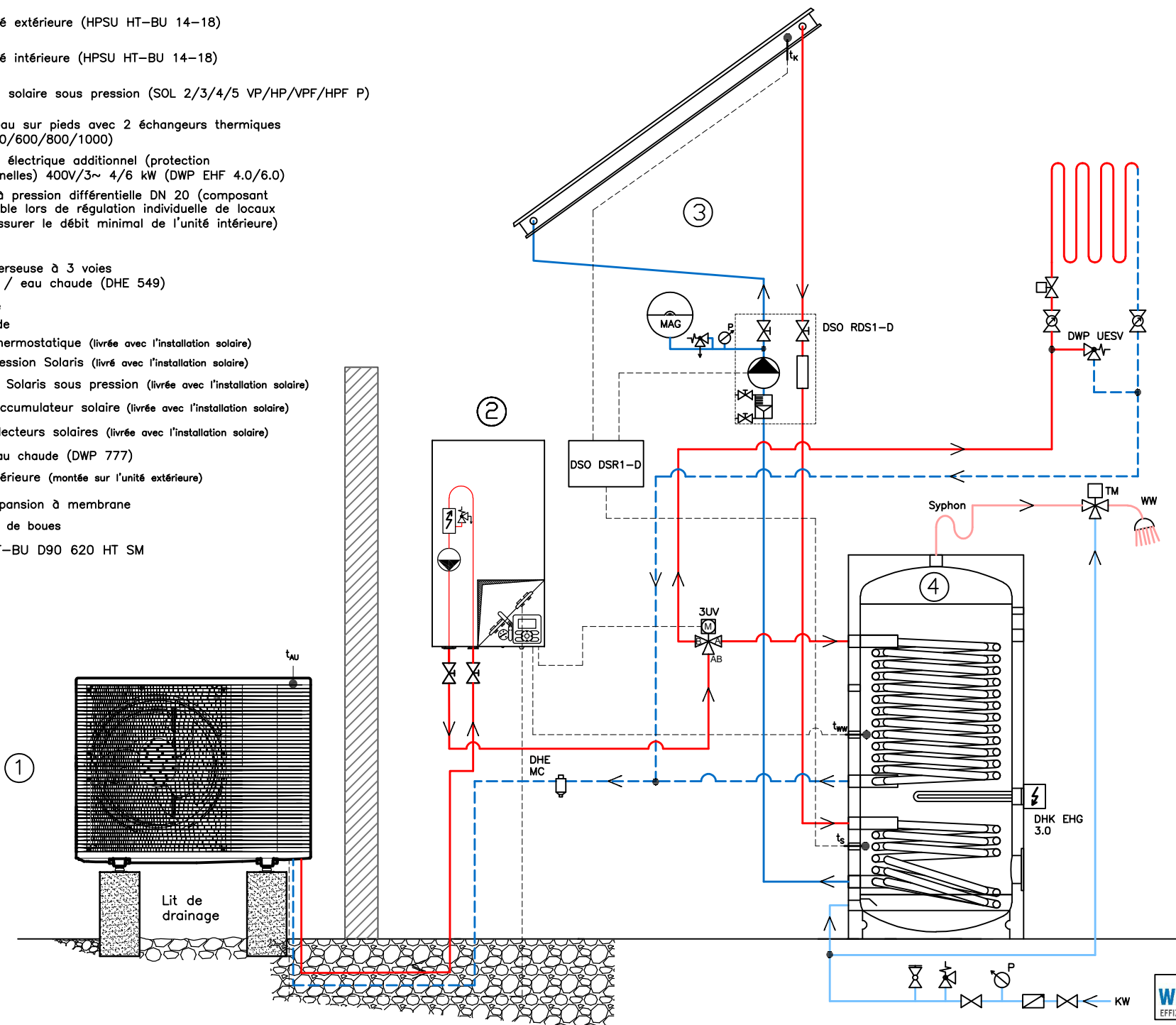
t_{ww} Sonde d'eau chaude (DWP 777)

t_{au} Sonde extérieure (montée sur l'unité extérieure)

MAG Vase d'expansion à membrane

DHE MC Séparateur de boues

Mise en service HPSU HT-BU D90 620 HT SM



- ① HPSU unité extérieure (HPSU HT-BU 14-18)
- ② HPSU unité intérieure (HPSU HT-BU 14-18)
- ③ Installation solaire sous pression (SOL 2/3/4/5 VP/HP/VPF/HPF P)
- ④ Chauffe-eau sur pieds avec 2 échangeurs thermiques (SWDR 500/600/800/1000)
- ⑤ Accumulateur tampon HPSU HT-BU 14/16/18 (TSP 500/800/1000)

DHK EHG Chauffage électrique additionnel (protection anti-légionelles) 400V/3~ 4/6 kW (DWP EHF 4.0/6.0)

DWP UESV Soupape à pression différentielle DN 20 (composant indispensable lors de régulation individuelle de locaux - pour assurer le débit minimal de l'unité intérieure)

3UV Vanne inverseuse à 3 voies chauffage / eau chaude (DHE 549)

KW eau froide
WW eau chaude

TM Mitigeur thermostatique (livrée avec l'installation solaire)

DSO RDS1-D Groupe pression Solaris (livré avec l'installation solaire)

DSO DSR1-D Régulation Solaris sous pression (livrée avec l'installation solaire)

t_s Sonde d'accumulateur solaire (livrée avec l'installation solaire)

t_k Sonde collecteurs solaires (livrée avec l'installation solaire)

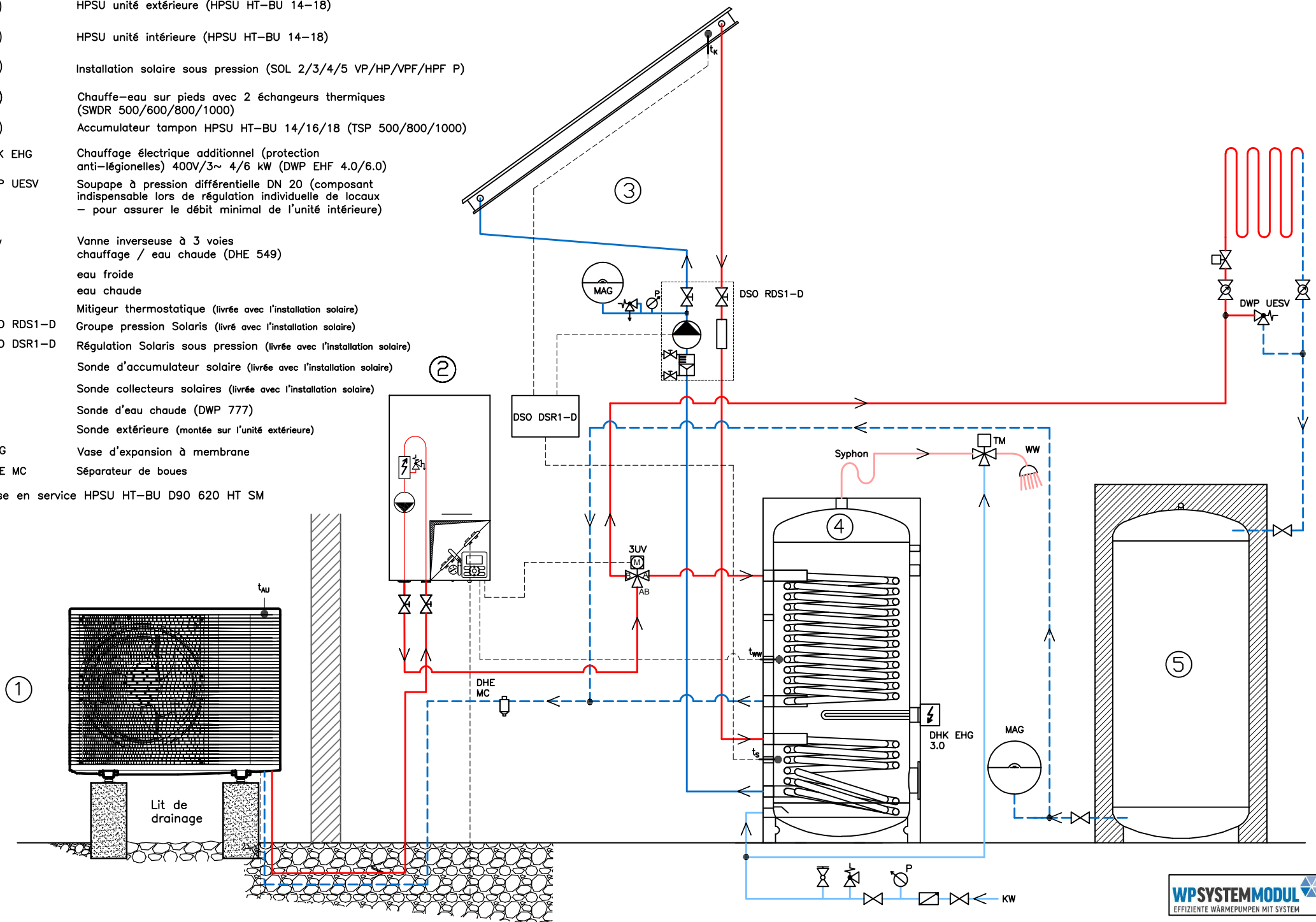
t_{ww} Sonde d'eau chaude (DWP 777)

t_{au} Sonde extérieure (montée sur l'unité extérieure)

MAG Vase d'expansion à membrane

DHE MC Séparateur de boues

Mise en service HPSU HT-BU D90 620 HT SM



- ① HPSU unité extérieure (HPSU HT-BU 14-18)
- ② HPSU unité intérieure (HPSU HT-BU 14-18)
- ③ Installation solaire sous pression (SOL 2/3/4/5 VP/HP/VPF/HPF P)
- ④ Chauffe-eau sur pieds avec 2 échangeurs thermiques (SWDR 500/600/800/1000)
- ⑤ Accumulateur tampon HPSU HT-BU 14/16/18 (TSP 500/800/1000)

DHK EHG Chauffage électrique additionnel (protection anti-légionelles) 400V/3~ 4/6 kW (DWP EHF 4.0/6.0)

DWP UESV Soupape à pression différentielle DN 20 (composant indispensable lors de régulation individuelle de locaux - pour assurer le débit minimal de l'unité intérieure)

3UV Vanne inverseuse à 3 voies chauffage / eau chaude (DHE 549)

KW eau froide

WW eau chaude

TM Mitigeur thermostatique (livré avec l'installation solaire)

DSO RDS1-D Groupe pression Solaris (livré avec l'installation solaire)

DSO DSR1-D Régulation Solaris sous pression (livré avec l'installation solaire)

t_s Sonde d'accumulateur solaire (livrée avec l'installation solaire)

t_k Sonde collecteurs solaires (livrée avec l'installation solaire)

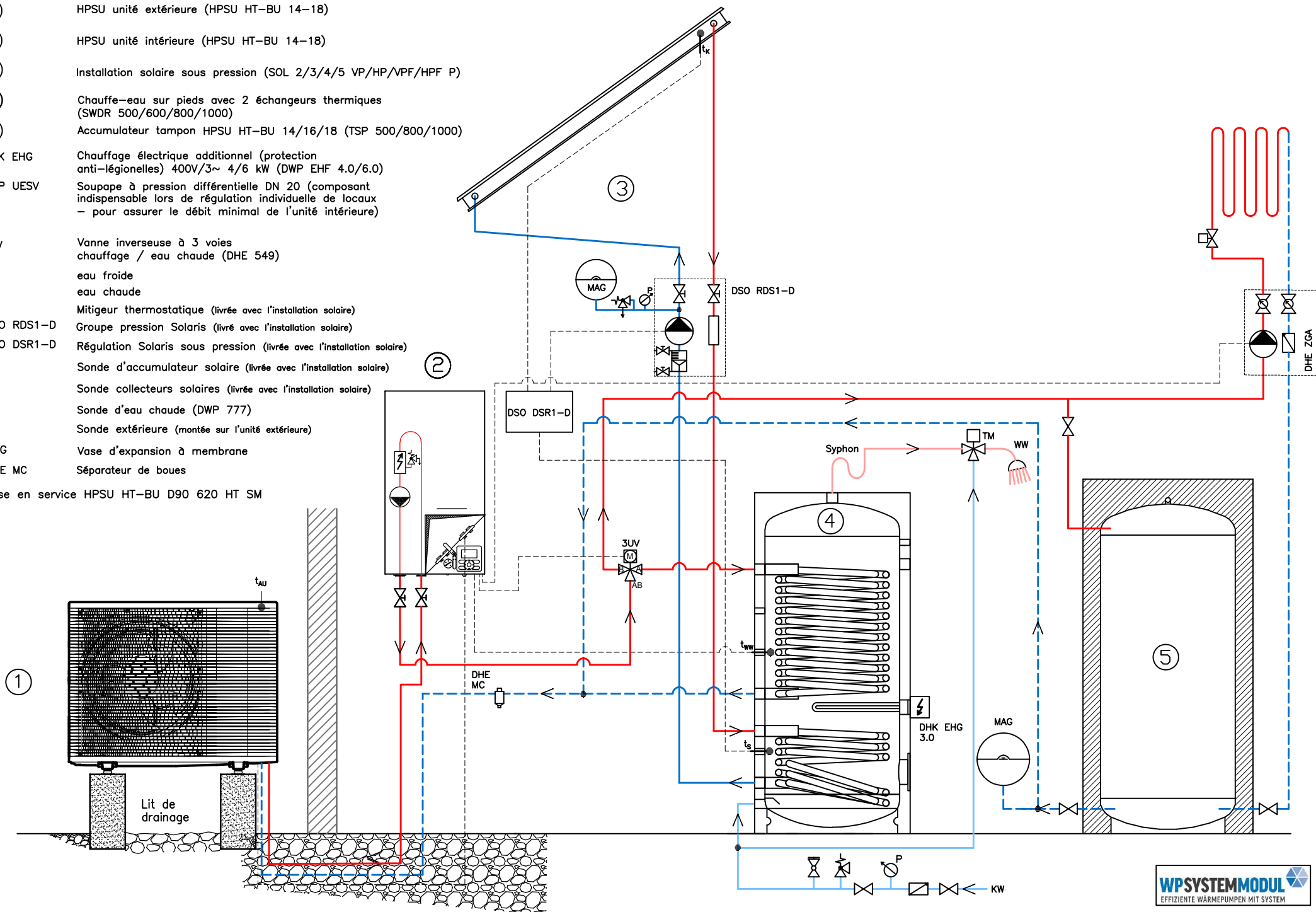
t_{ww} Sonde d'eau chaude (DWP 777)

t_{au} Sonde extérieure (montée sur l'unité extérieure)

MAG Vase d'expansion à membrane

DHE MC Séparateur de boues

Mise en service HPSU HT-BU D90 620 HT SM



- ① HPSU unité extérieure (HPSU HT-BU 14-18)
- ② HPSU unité intérieure (HPSU HT-BU 14-18)
- ③ Installation solaire sous pression (SOL 2/3/4/5 VP/HP/VPF/HPF P)
- ④ Chauffe-eau sur pieds avec 2 échangeurs thermiques (SWDR 500/600/800/1000)
- ⑤ Accumulateur tampon HPSU HT-BU 14/16/18 (TSP 500/800/1000)

DHK EHG Chauffage électrique additionnel (protection anti-légionelles) 400V/3~ 4/6 kW (DWP EHF 4.0/6.0)

DWP UESV Soupape à pression différentielle DN 20 (composant indispensable lors de régulation individuelle de locaux - pour assurer le débit minimal de l'unité intérieure)

3UV Vanne inverseuse à 3 voies chauffage / eau chaude (DHE 549)

KW eau froide
WW eau chaude

TM Mitigeur thermostatique (livrée avec l'installation solaire)

DSO RDS1-D Groupe pression Solaris (livré avec l'installation solaire)

DSO DSR1-D Régulation Solaris sous pression (livrée avec l'installation solaire)

t_s Sonde d'accumulateur solaire (livrée avec l'installation solaire)

t_k Sonde collecteurs solaires (livrée avec l'installation solaire)

t_{ww} Sonde d'eau chaude (DWP 777)

t_{au} Sonde extérieure (montée sur l'unité extérieure)

MAG Vase d'expansion à membrane

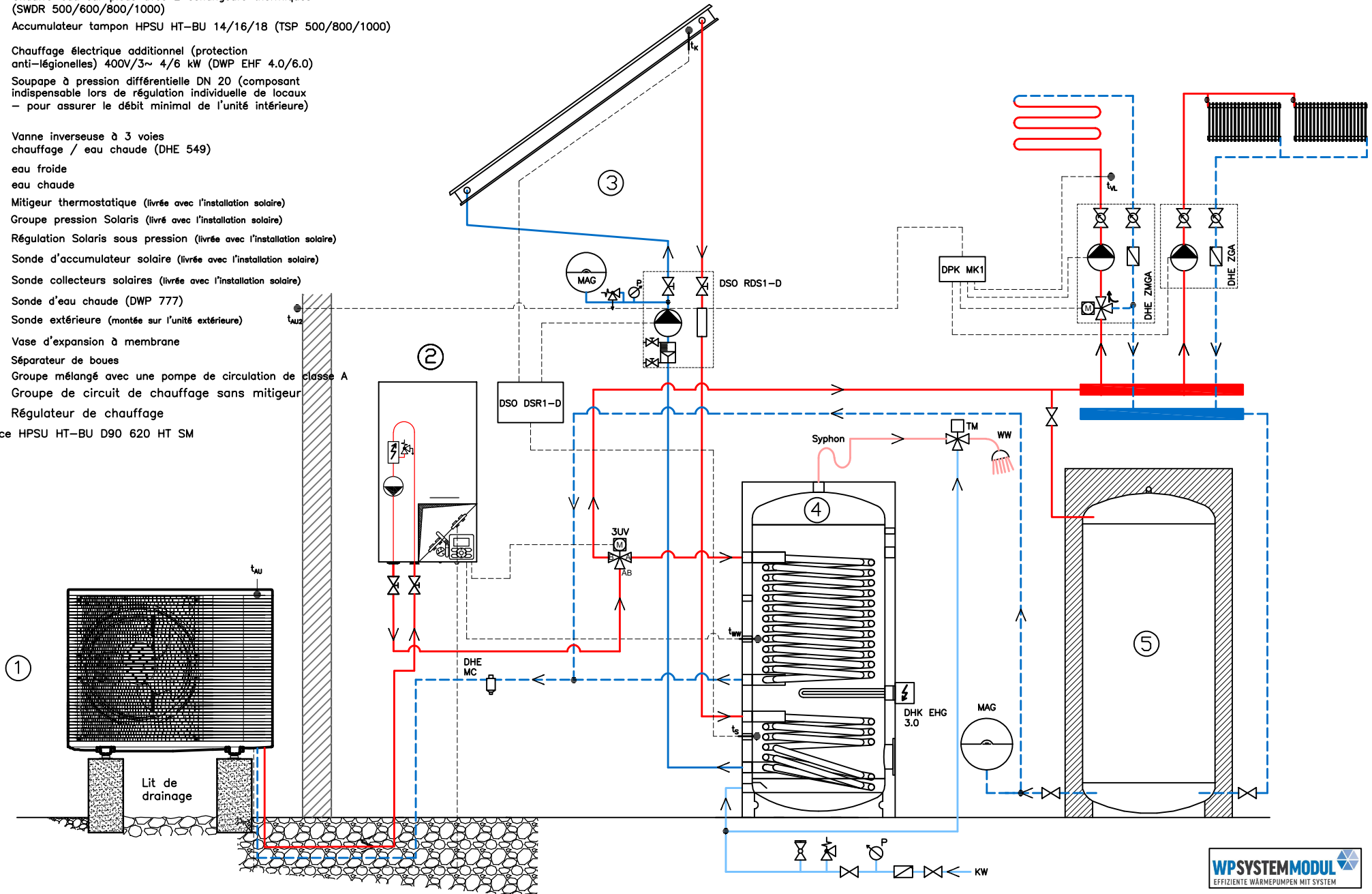
DHE MC Séparateur de boues

DHE ZMGA Groupe mélangé avec une pompe de circulation de classe A

DHE ZGA Groupe de circuit de chauffage sans mitigeur

DPK MK1 Régulateur de chauffage

Mise en service HPSU HT-BU D90 620 HT SM



WPSYSTEMMODUL
EFFIZIENTE WÄRMEPUMPEN MIT SYSTEM

domotec

Typ: Schéma de principe

Dessin: Pompe à chaleur HPSU, accumulateur tampon parallèle, chauffe-eau SWDR et installation solaire sous pression

Schema Nr.: HPSU HT-BU 007.4 WPSM

① ② unité extérieure/ intérieure (HPSU HT-CU 14/16/18 DB)

DWP BU9 Corps de chauffe él. de secours (3 ou 6 kW)
(intégré dans l'unité intérieure)

MAG Vase d'expansion à membrane

DHE MC Séparateur de boues

t_{ww} Sonde d'eau chaude (intégrée dans l'unité intérieure)

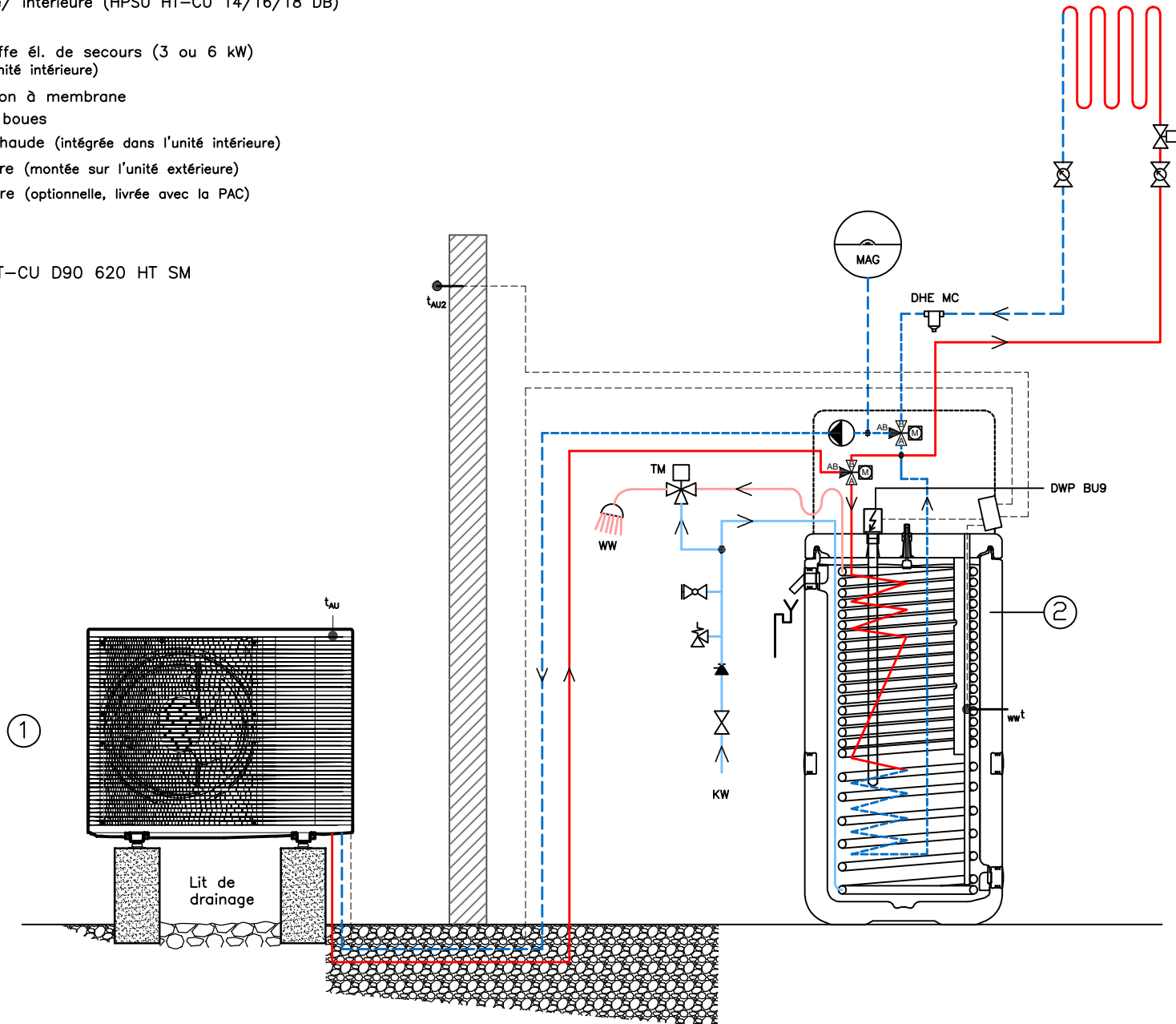
t_{AU} Sonde extérieure (montée sur l'unité extérieure)

t_{AU2} Sonde extérieure (optionnelle, livrée avec la PAC)

KW eau froide

WW eau chaude

Mise en service HPSU HT-CU D90 620 HT SM



- ① unité extérieure/ intérieure (HPSU HT-CU 14/16/18 DB)
- ② Accumulateur tampon HPSU HT-CU 14/16/18 (TSP 500/800/1000)
- ③

DWP BU9 Corps de chauffe él. de secours (3 ou 6 kW)
(intégré dans l'unité intérieure)

MAG Vase d'expansion à membrane

DHE MC Séparateur de boues

t_{ww} Sonde d'eau chaude (intégrée dans l'unité intérieure)

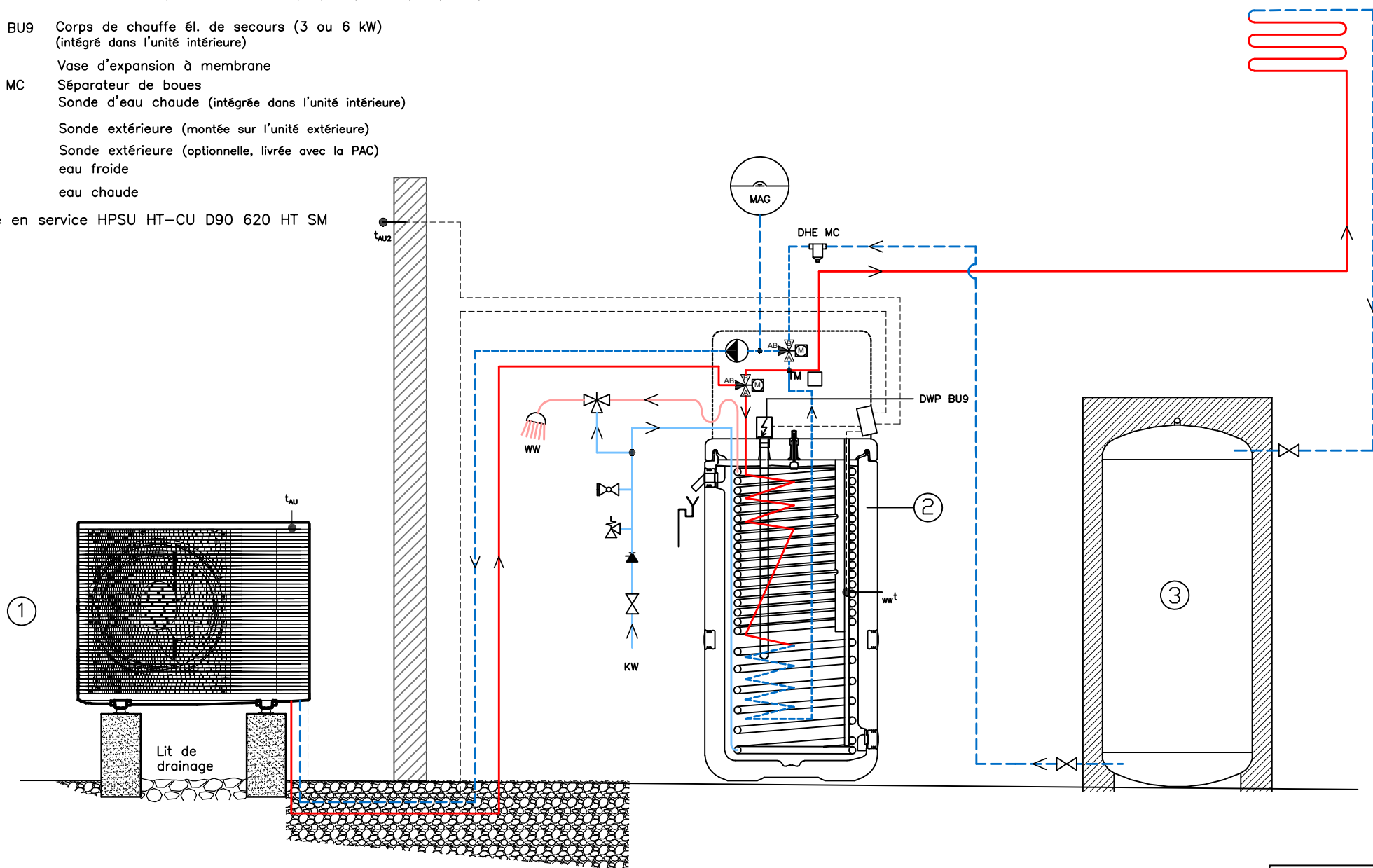
t_{AU} Sonde extérieure (montée sur l'unité extérieure)

t_{AU2} Sonde extérieure (optionnelle, livrée avec la PAC)

KW eau froide

WW eau chaude

Mise en service HPSU HT-CU D90 620 HT SM



- ① ② unité extérieure/ intérieure (HPSU HT-CU 14/16/18 DB)
 ③ Accumulateur tampon HPSU HT-CU 14/16/18 (TSP 500/800/1000)

DWP BU9 Corps de chauffe él. de secours (3 ou 6 kW)
 (intégré dans l'unité intérieure)

MAG Vase d'expansion à membrane

DHE MC Séparateur de boues

DHE ZGA Groupe de circuit de chauffage sans mitigeur

t_{ww} Sonde d'eau chaude (intégrée dans l'unité intérieure)

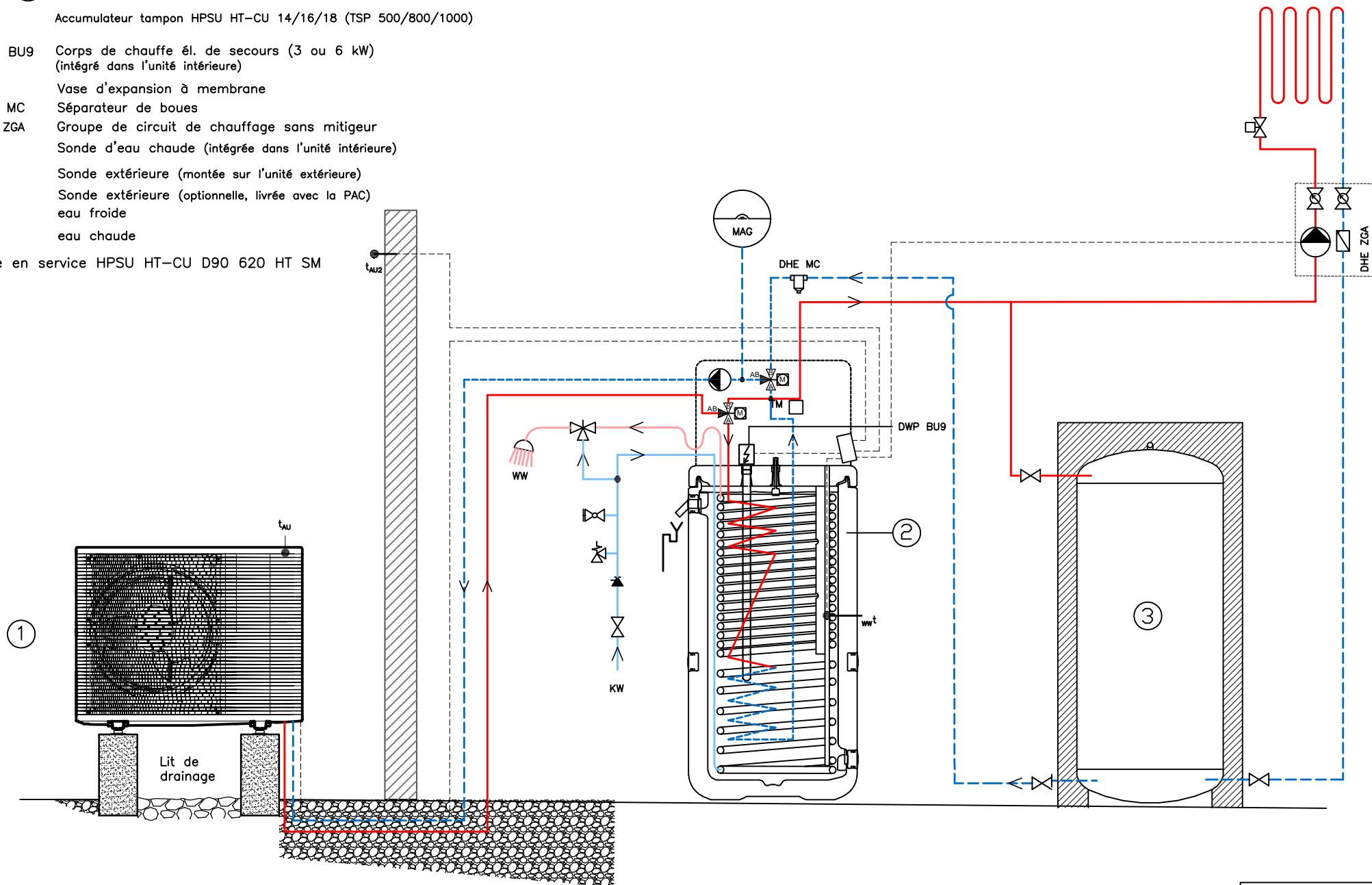
t_{AU} Sonde extérieure (montée sur l'unité extérieure)

t_{AU2} Sonde extérieure (optionnelle, livrée avec la PAC)

KW eau froide

WW eau chaude

Mise en service HPSU HT-CU D90 620 HT SM



- ① unité extérieure/ intérieure (HPSU HT-CU 14/16/18 DB)
- ② Accumulateur tampon HPSU HT-CU 14/16/18 (TSP 500/800/1000)

DWP BU9 Corps de chauffe él. de secours (3 ou 6 kW)
(intégré dans l'unité intérieure)

MAG Vase d'expansion à membrane

DHE MC Séparateur de boues

t_{ww} Sonde d'eau chaude (intégrée dans l'unité intérieure)

t_{AU} Sonde extérieure (montée sur l'unité extérieure)

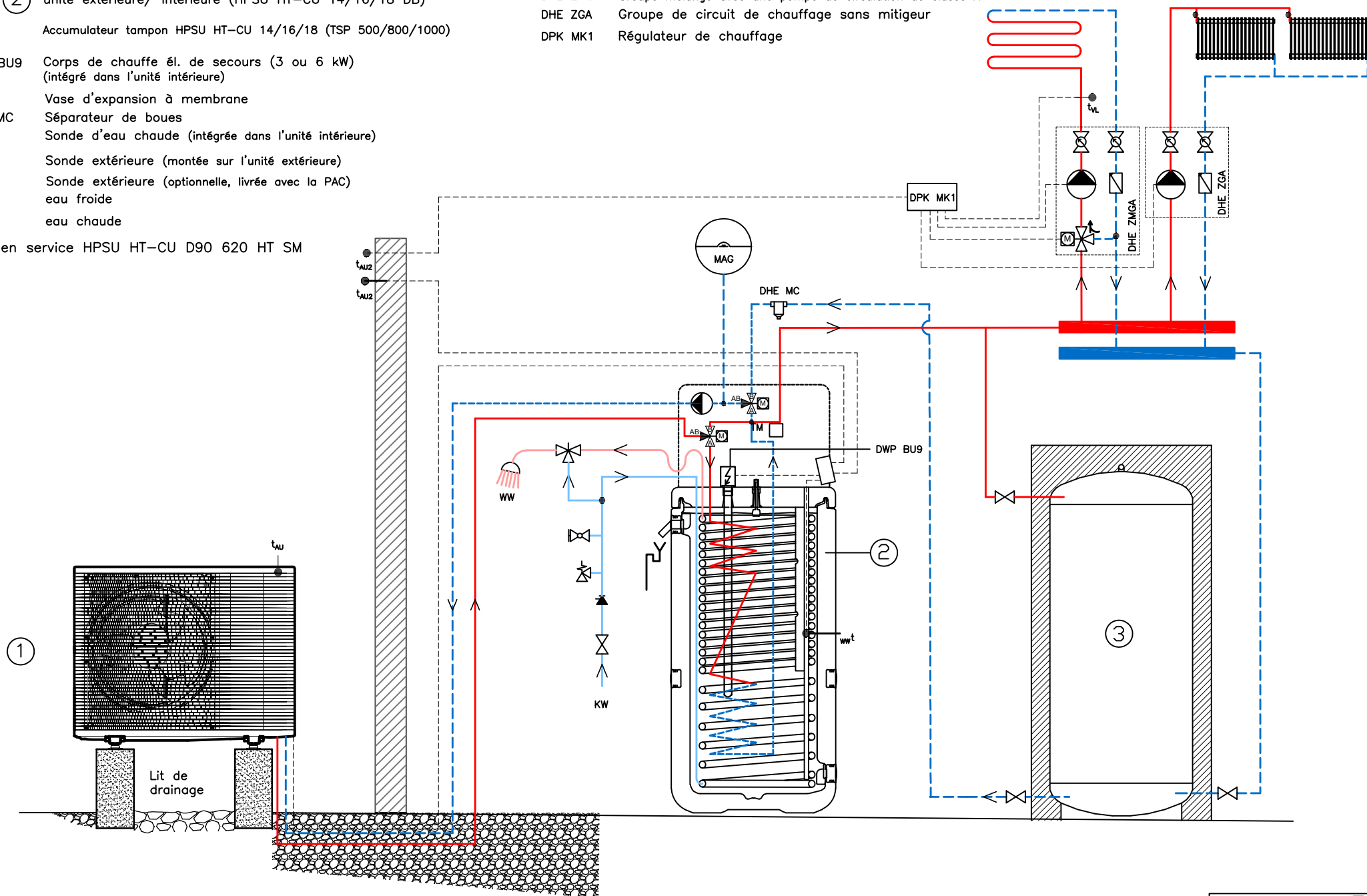
t_{AU2} Sonde extérieure (optionnelle, livrée avec la PAC)

KW eau froide

WW eau chaude

Mise en service HPSU HT-CU D90 620 HT SM

DHE ZMGA Groupe mélangé avec une pompe de circulation de classe A
 DHE ZGA Groupe de circuit de chauffage sans mitigeur
 DPK MK1 Régulateur de chauffage



- ① unité extérieure/ intérieure (HPSU HT-CU 14/16/18 DB)
- ② unité extérieure/ intérieure (HPSU HT-CU 14/16/18 DB)
- ③ Installation solaire hors pression (SOL 2/3/4/5 VP/HP/VPF/HPF DB)

DWP BU9 Corps de chauffe él. de secours (3 ou 6 kW)
(intégré dans l'unité intérieure)

MAG Vase d'expansion à membrane

DHE MC Séparateur de boues

t_{ww} Sonde d'eau chaude (intégrée dans l'unité intérieure)

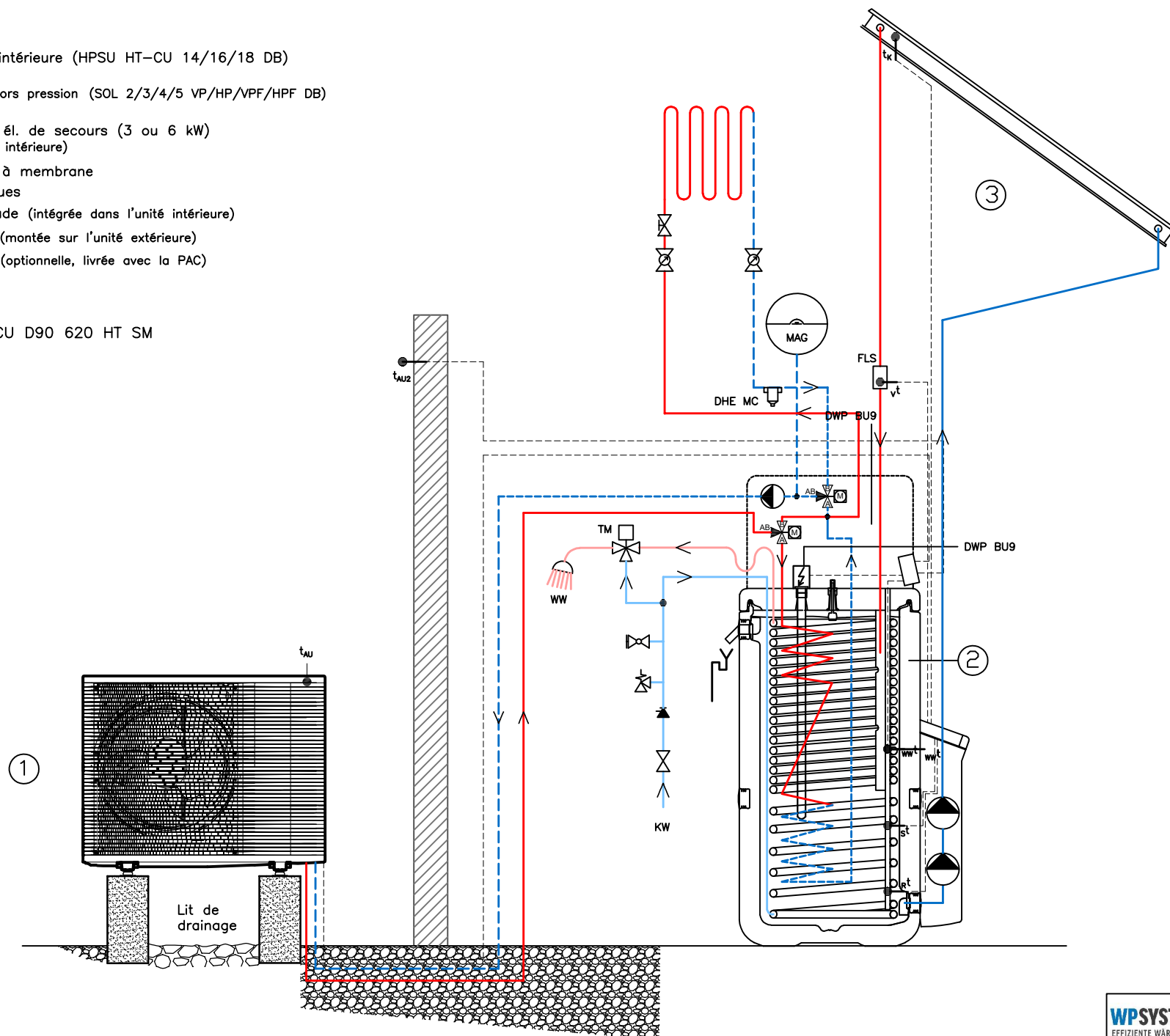
t_{AU} Sonde extérieure (montée sur l'unité extérieure)

t_{AU2} Sonde extérieure (optionnelle, livrée avec la PAC)

KW eau froide

WW eau chaude

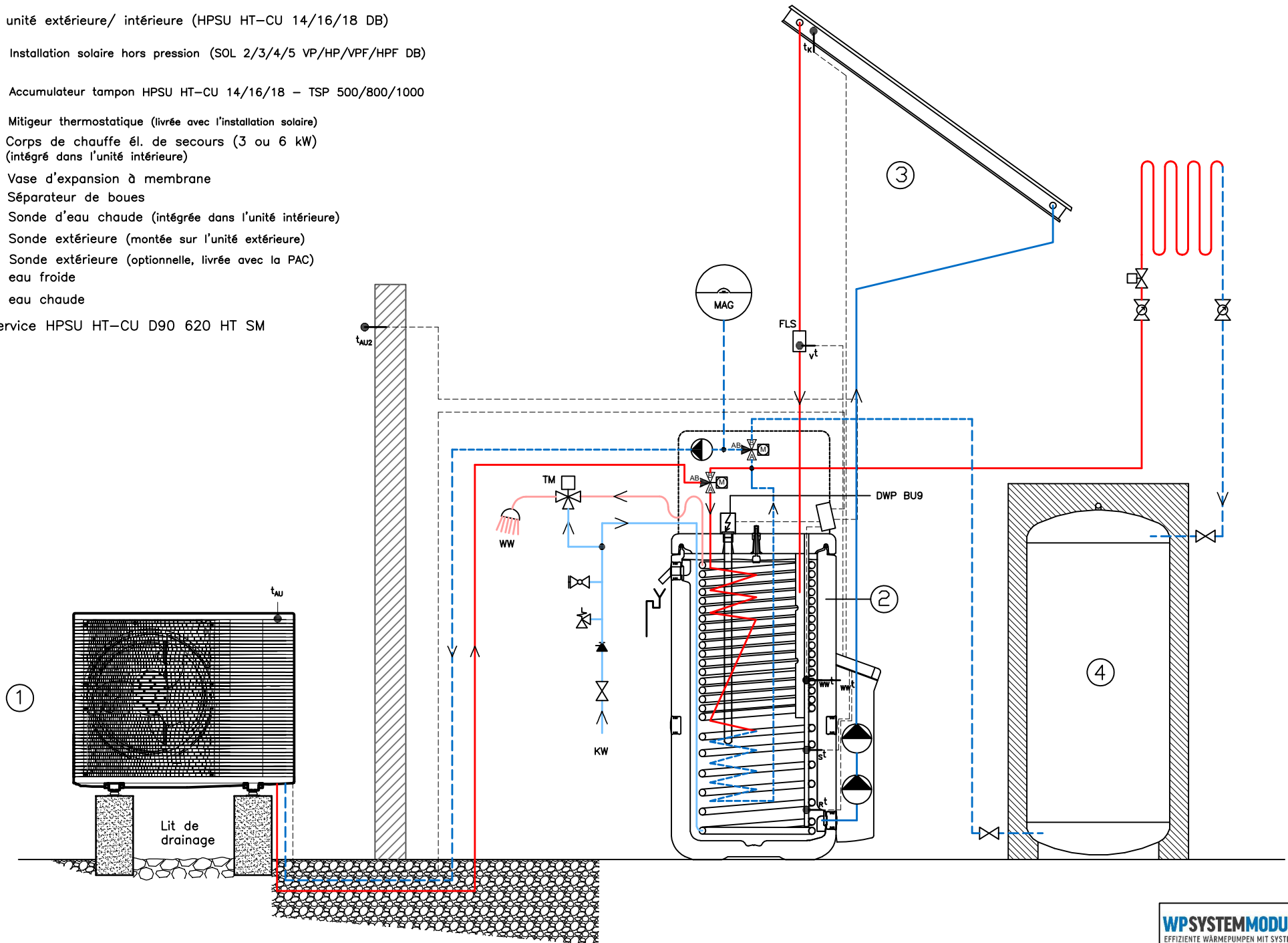
Mise en service HPSU HT-CU D90 620 HT SM



- ① unité extérieure/ intérieure (HPSU HT-CU 14/16/18 DB)
- ② Installation solaire hors pression (SOL 2/3/4/5 VP/HP/VPF/HPF DB)
- ③ Accumulateur tampon HPSU HT-CU 14/16/18 – TSP 500/800/1000

- TM Mitigeur thermostatique (livrée avec l'installation solaire)
- DWP BU9 Corps de chauffe él. de secours (3 ou 6 kW) (intégré dans l'unité intérieure)
- MAG Vase d'expansion à membrane
- DHE MC Séparateur de boues
- t_{ww} Sonde d'eau chaude (intégrée dans l'unité intérieure)
- t_{Au} Sonde extérieure (montée sur l'unité extérieure)
- t_{Au2} Sonde extérieure (optionnelle, livrée avec la PAC)
- KW eau froide
- WW eau chaude

Mise en service HPSU HT-CU D90 620 HT SM



WPSYSTEMMODUL
EFFIZIENTE WÄRMEPUMPEN MIT SYSTEM

domotec

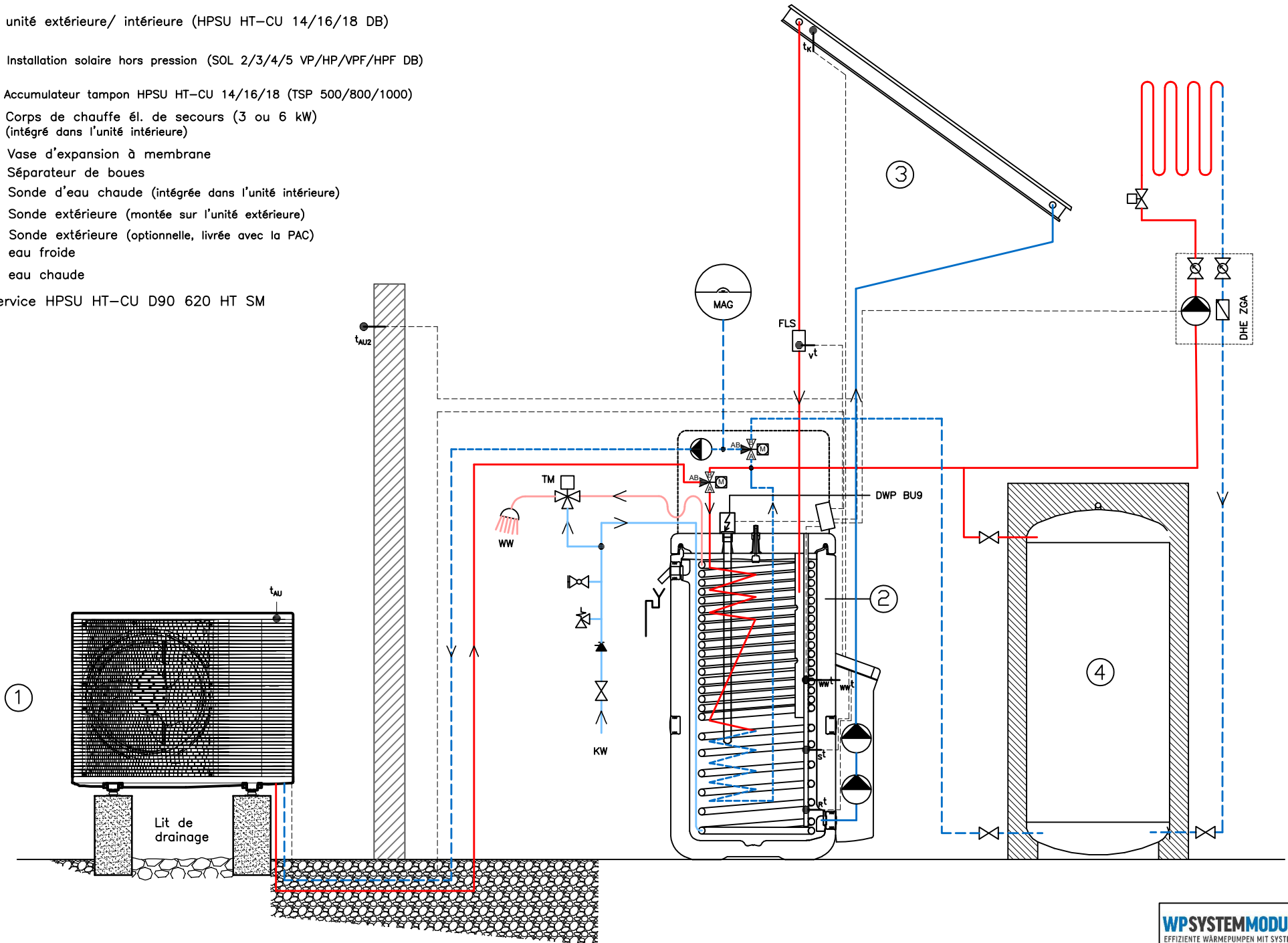
Typ:
Schéma de principe

Dessin:
Pompe à chaleur HPSU compact avec un circuit de chauffage, accumulateur tampon en série et installation solaire

Schema Nr.:
HPSU HT-CU 007.2 WPSM

- ① ② unité extérieure/ intérieure (HPSU HT-CU 14/16/18 DB)
- ③ Installation solaire hors pression (SOL 2/3/4/5 VP/HP/VPF/HPF DB)
- ④ Accumulateur tampon HPSU HT-CU 14/16/18 (TSP 500/800/1000)
- DWP BU9 Corps de chauffe él. de secours (3 ou 6 kW)
(intégré dans l'unité intérieure)
- MAG Vase d'expansion à membrane
- DHE MC Séparateur de boues
- t_{ww} Sonde d'eau chaude (intégrée dans l'unité intérieure)
- t_{Au} Sonde extérieure (montée sur l'unité extérieure)
- t_{Au2} Sonde extérieure (optionnelle, livrée avec la PAC)
- KW eau froide
- WW eau chaude

Mise en service HPSU HT-CU D90 620 HT SM



- ① unité extérieure/ intérieure (HPSU HT-CU 14/16/18 DB)
- ② Accumulateur tampon HPSU HT-CU 14/16/18 (TSP 500/800/1000)
- ③

DWP BU9 Corps de chauffe él. de secours (3 ou 6 kW)
(intégré dans l'unité intérieure)

MAG Vase d'expansion à membrane

DHE MC Séparateur de boues

t_{ww} Sonde d'eau chaude (intégrée dans l'unité intérieure)

t_{AU} Sonde extérieure (montée sur l'unité extérieure)

t_{AU2} Sonde extérieure (optionnelle, livrée avec la PAC)

KW eau froide

WW eau chaude

Mise en service HPSU HT-CU D90 620 HT SM

DHE ZMGA Groupe mélangé avec une pompe de circulation de classe A
DHE ZGA Groupe de circuit de chauffage sans mitigeur
DPK MK1 Régulateur de chauffage

