

Domotec – Nautilus

Funktionsschema zu Wärmepumpen

Schemas de fonctionnement pour pompes à chaleur

Schema di funzionamento per pompe di calore



WPSYSTEMMODUL

EFFIZIENTE WÄRMEPUMPEN MIT SYSTEM

PACSYSTÈMEMODULE

POMPES À CHALEUR EFFICIENTES AVEC SYSTÈME

PDCMODULOSISTEMA

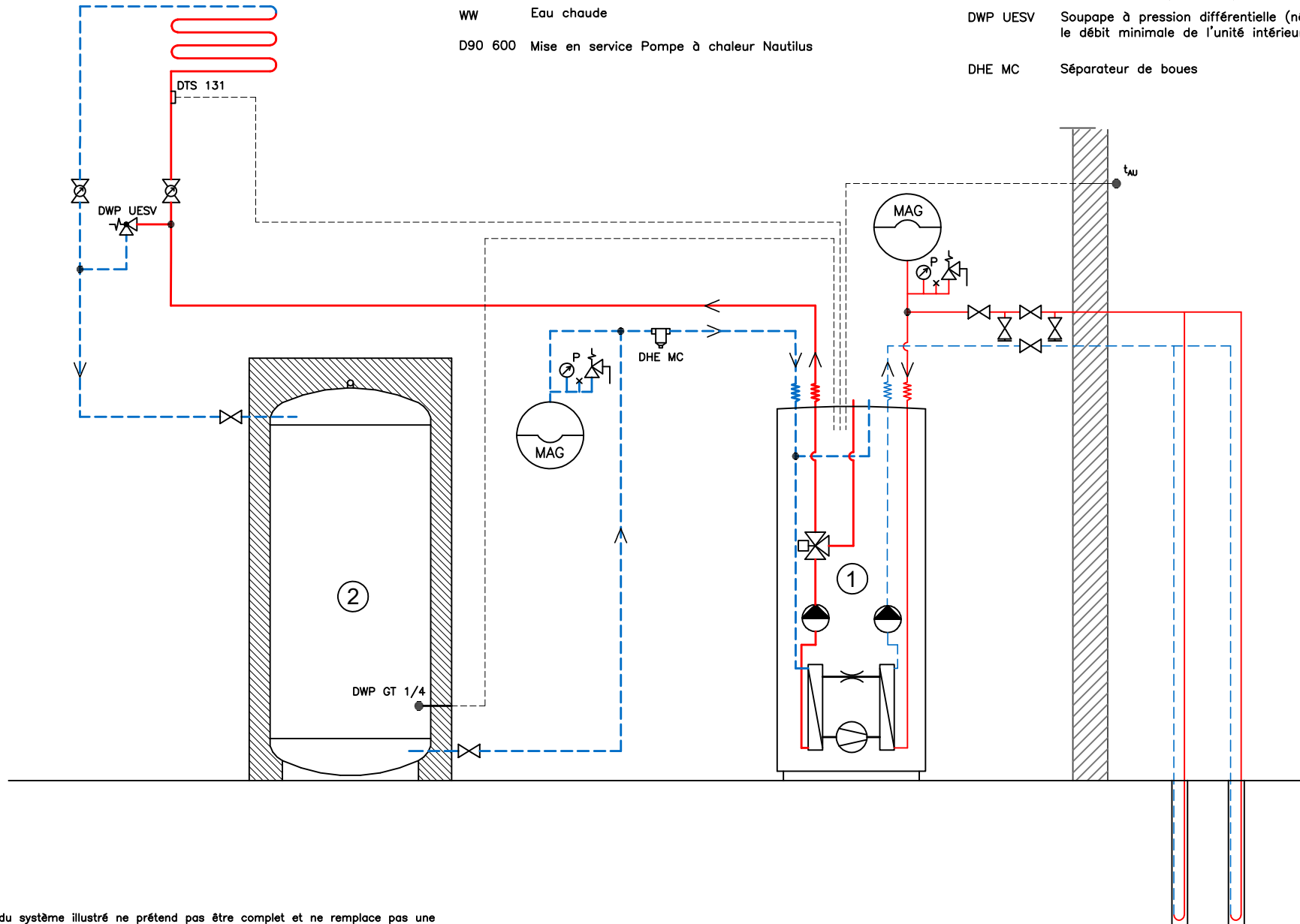
POMPE DI CALORE EFFICIENTI CON SISTEMA



domotec

- ① Pompe à chaleur saumure-eau Nautilus (WPNS 060-130)
 ② Accumulateur (TSP 300/500l)
 KW Eau froide
 WW Eau chaude
 D90 600 Mise en service Pompe à chaleur Nautilus

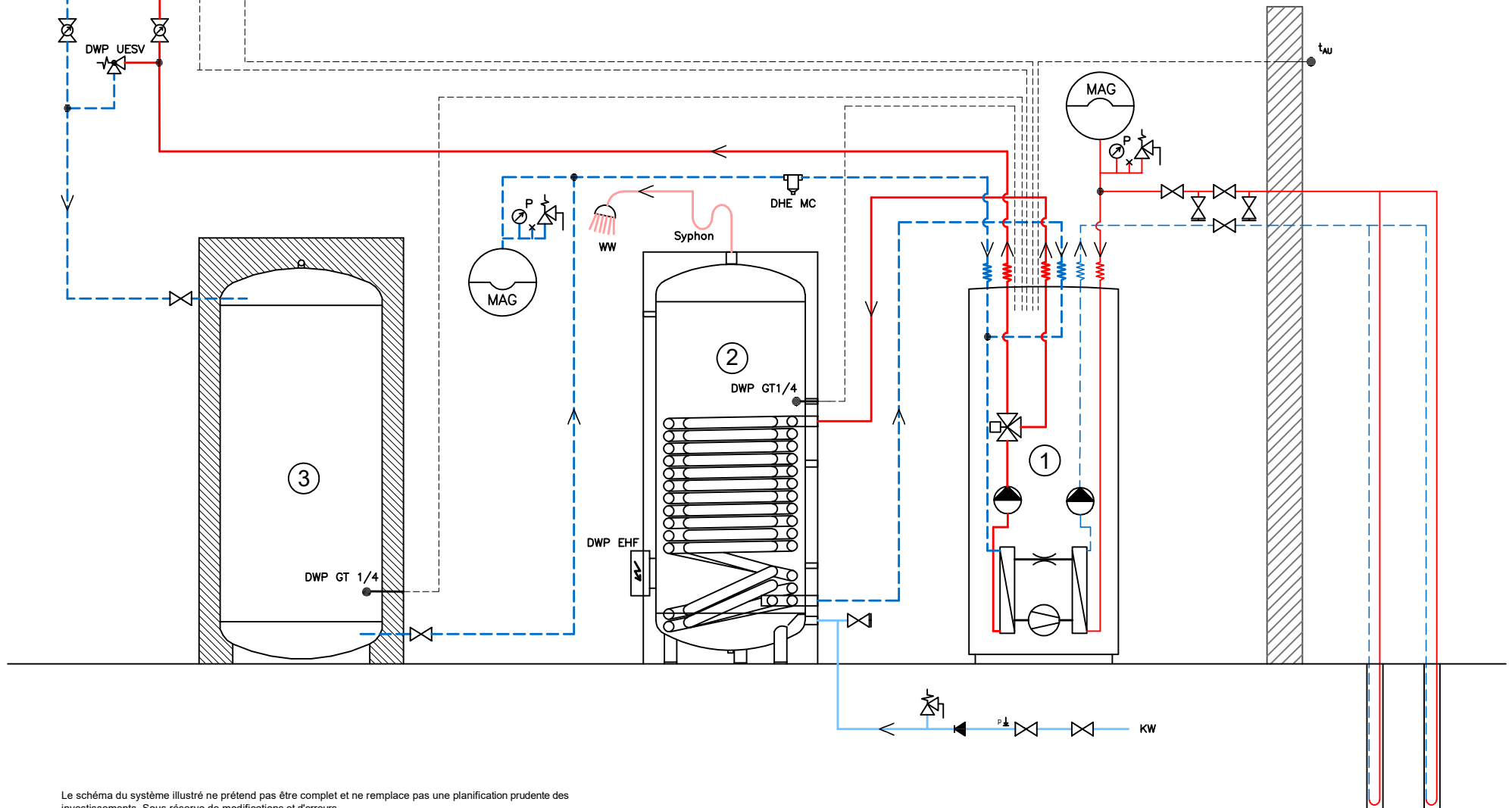
- DWP GT 1/4 Sonde applique et d'accumulateur
 t_{au} Sonde extérieure (compris dans la livraison de la PAC)
 MAG Vase d'expansion à membrane
 DTS 131 Limiteur de température (seulement avec chauffage au sol)
 DWP UESV Soupape à pression différentielle (nécessaire pour garantir le débit minimale de l'unité intérieure)
 DHE MC Séparateur de boues



Le schéma du système illustré ne prétend pas être complet et ne remplace pas une planification prudente des investissements. Sous réserve de modifications et d'erreurs.

- ① Pompe à chaleur saumure-eau Nautilus (WPNS 060-130)
 - ② Chauffe-eau sur pieds échangeur (SWD 300-800l) à WPNS 130 seulement avec SWD 400-800l
 - ③ Accumulateur tampon (TSP 300/500l)
- KW Eau froide
 WW Eau chaude
 D90 600 Mise en service Pompe à chaleur Nautilus

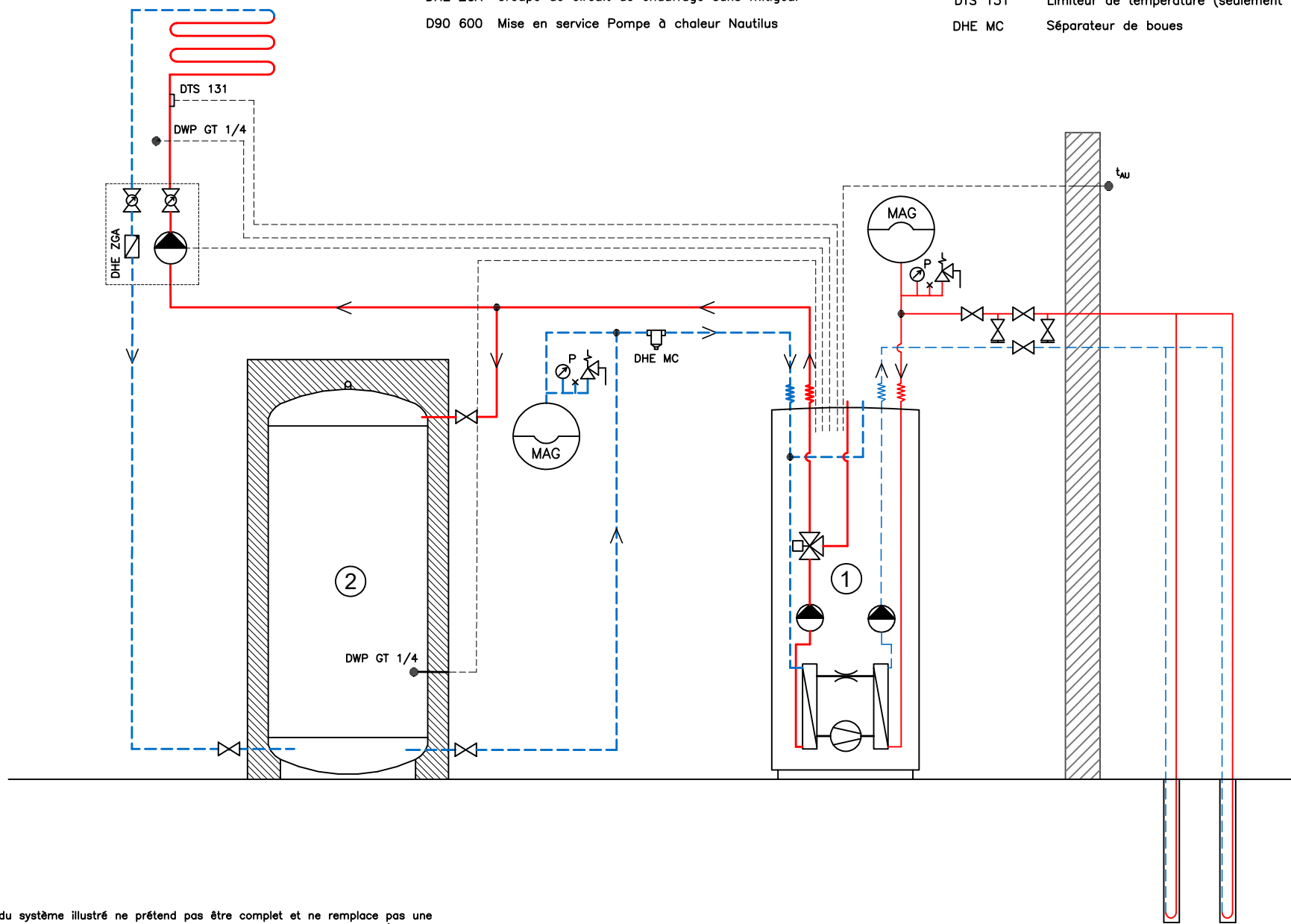
- DWP EHF Chauffage électrique additionnel 400V/3~ 4/6/8/10 kW (DWP EHF 4.0/6.0/8.0/10.0)
 DWP GT 1/4 Sonde applique et d'accumulateur
 t_{AU} Sonde extérieure (compris dans la livraison de la PAC)
 MAG Vase d'expansion à membrane
 DHE MC Séparateur de boues
 DTS 131 Limiteur de température (seulement avec chauffage au sol)
 DWP UESV Soupape à pression différentielle DN 20 (nécessaire pour garantir le débit minimal de l'unité intérieure)



Le schéma du système illustré ne prétend pas être complet et ne remplace pas une planification prudente des investissements. Sous réserve de modifications et d'erreurs.

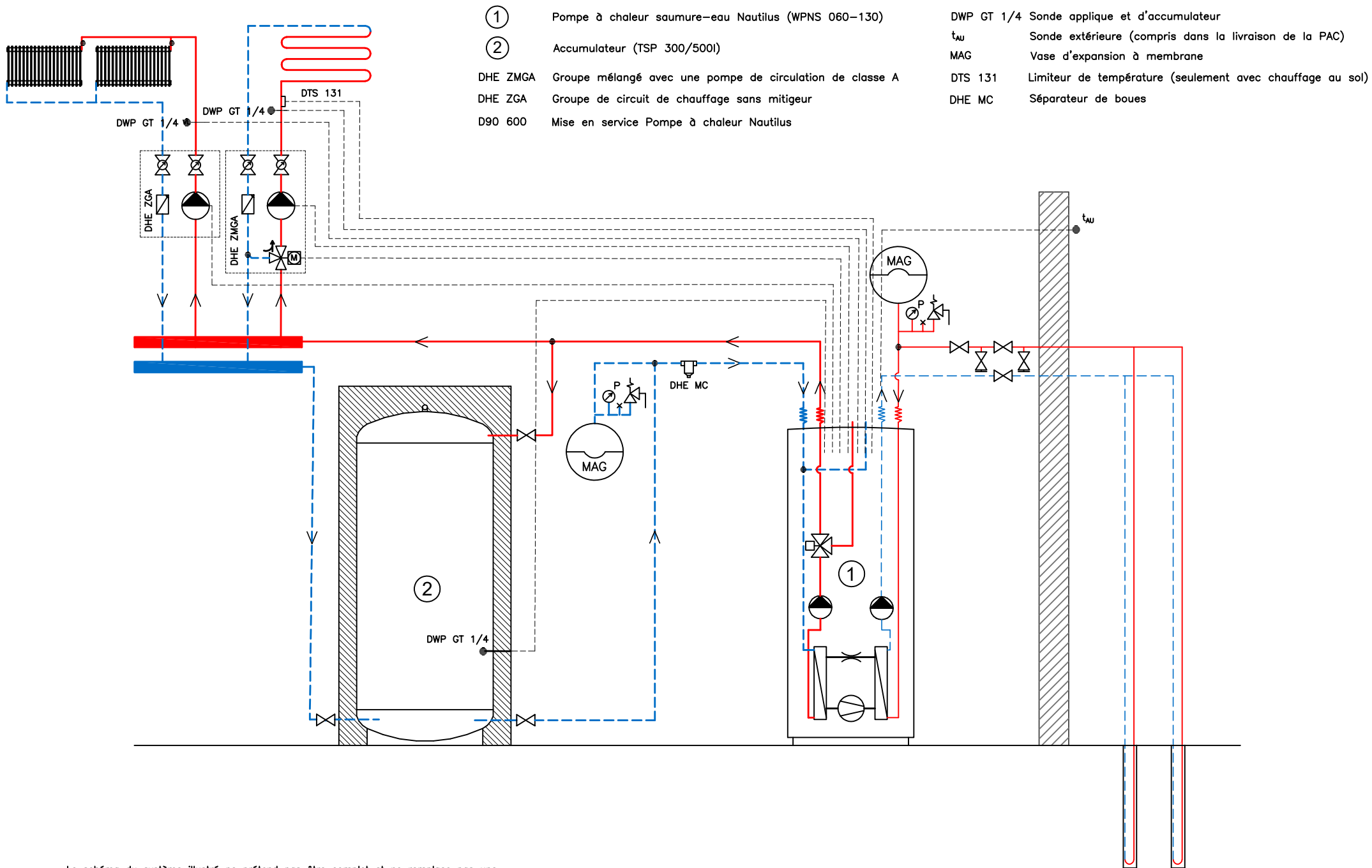
- ① Pompe à chaleur saumure-eau Nautilus (WPNS 060-130)
- ② Accumulateur (TSP 300/500l)
- DHE ZGA Groupe de circuit de chauffage sans mitigeur
- D90 600 Mise en service Pompe à chaleur Nautilus

- DWP GT 1/4 Sonde applique et d'accumulateur
- t_{au} Sonde extérieure (compris dans la livraison de la PAC)
- MAG Vase d'expansion à membrane
- DTS 131 Limiteur de température (seulement avec chauffage au sol)
- DHE MC Séparateur de boues



Le schéma du système illustré ne prétend pas être complet et ne remplace pas une planification prudente des investissements. Sous réserve de modifications et d'erreurs.

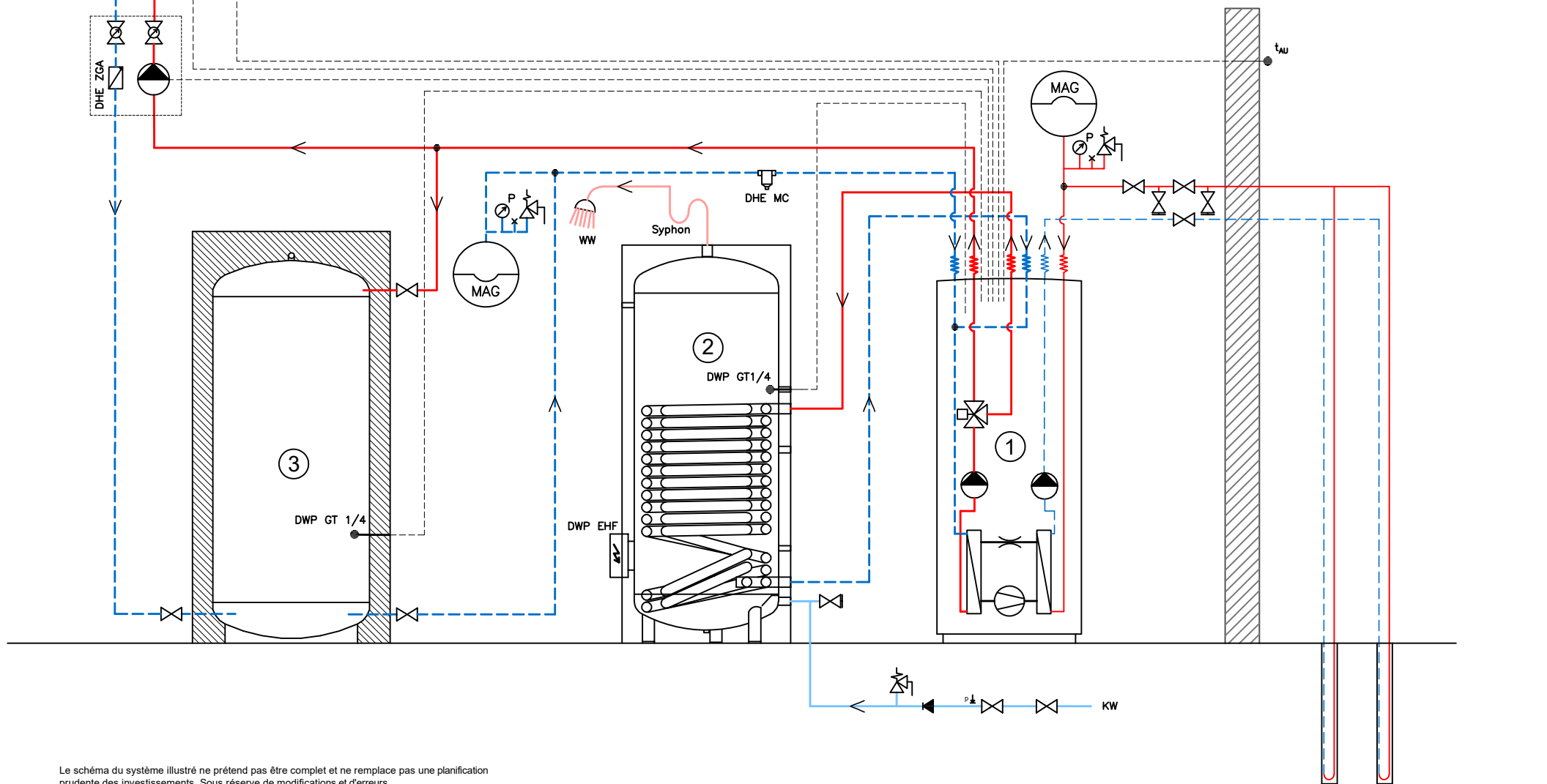




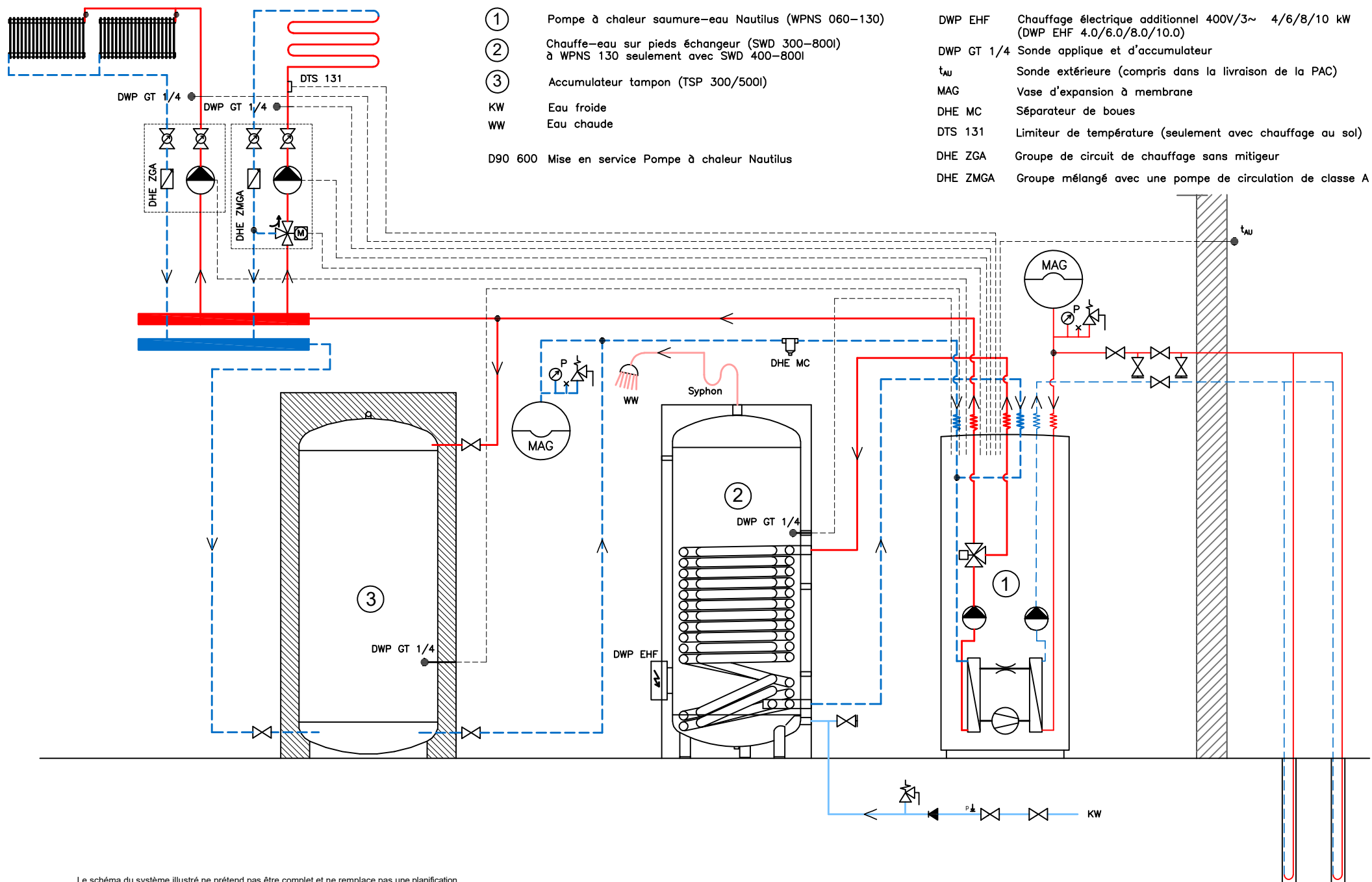
Le schéma du système illustré ne prétend pas être complet et ne remplace pas une planification prudente des investissements. Sous réserve de modifications et d'erreurs.

- ① Pompe à chaleur saumure-eau Nautilus (WPNS 060-130)
 - ② Chauffe-eau sur pieds échangeur (SWD 300-800I)
à WPNS 130 seulement avec SWD 400-800I
 - ③ Accumulateur tampon (TSP 300/500I)
- KW Eau froide
WW Eau chaude
- D90 600 Mise en service Pompe à chaleur Nautilus

- DWP EHF Chauffage électrique additionnel 400V/3~ 4/6/8/10 kW
(DWP EHF 4.0/6.0/8.0/10.0)
- DWP GT 1/4 Sonde applique et d'accumulateur
- t_{AU} Sonde extérieure (compris dans la livraison de la PAC)
- MAG Vase d'expansion à membrane
- DHE MC Séparateur de boues
- DTS 131 Limiteur de température (seulement avec chauffage au sol)
- DHE ZGA Groupe de circuit de chauffage sans mitigeur



Le schéma du système illustré ne prétend pas être complet et ne remplace pas une planification prudente des investissements. Sous réserve de modifications et d'erreurs.



Le schéma du système illustré ne prétend pas être complet et ne remplace pas une planification prudente des investissements. Sous réserve de modifications et d'erreurs.

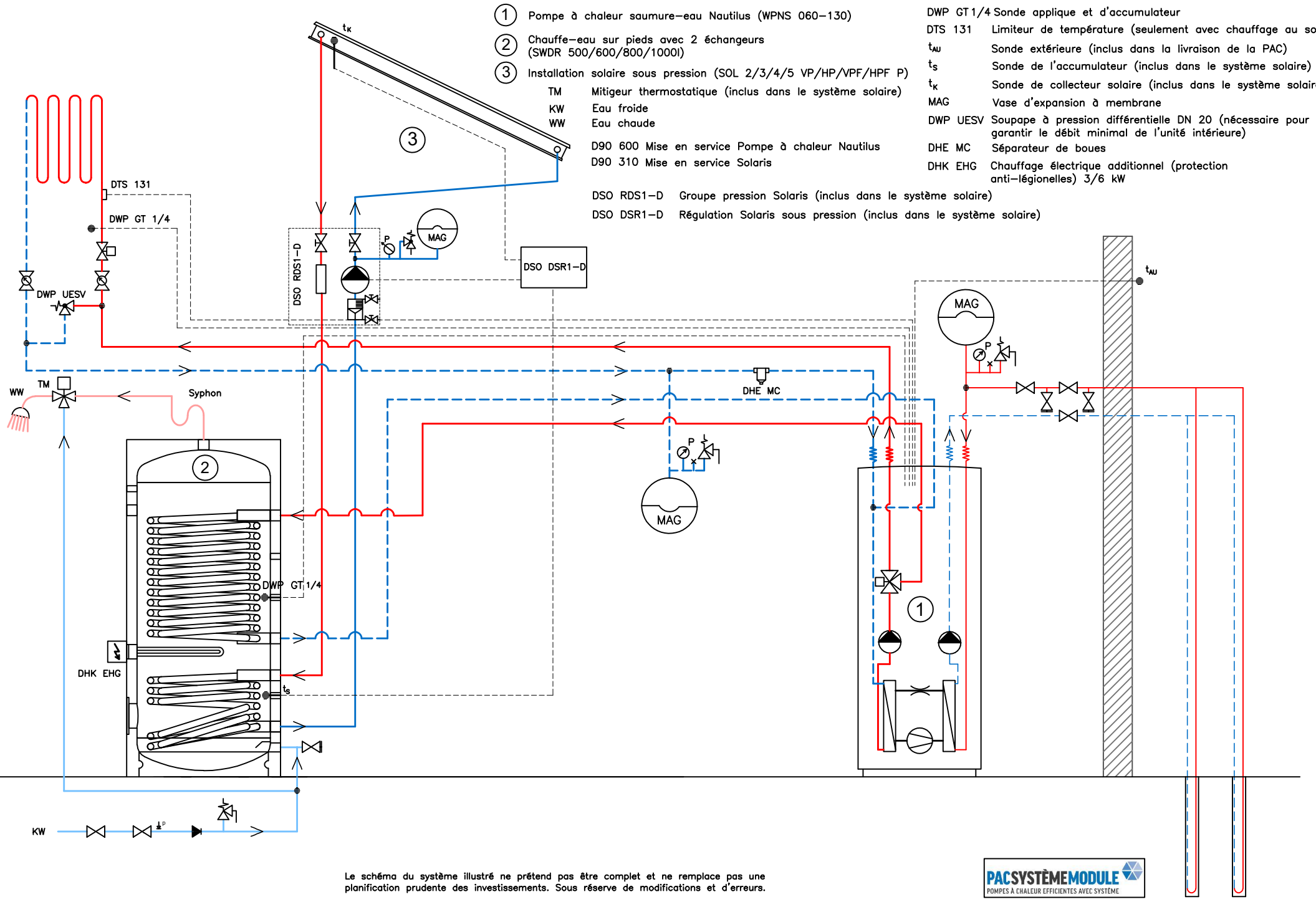
- ① Pompe à chaleur saumure-eau Nautilus (WPNS 060-130)
- ② Chauffe-eau sur pieds avec 2 échangeurs (SWDR 500/600/800/1000)
- ③ Installation solaire sous pression (SOL 2/3/4/5 VP/HP/VPF/HPF P)

TM Mitigeur thermostatique (inclus dans le système solaire)
 KW Eau froide
 WW Eau chaude

D90 600 Mise en service Pompe à chaleur Nautilus
 D90 310 Mise en service Solaris

DSO RDS1-D Groupe pression Solaris (inclus dans le système solaire)
 DSO DSR1-D Régulation Solaris sous pression (inclus dans le système solaire)

DWP GT 1/4 Sonde applique et d'accumulateur
 DTS 131 Limiteur de température (seulement avec chauffage au sol)
 t_w Sonde extérieure (inclus dans la livraison de la PAC)
 t_s Sonde de l'accumulateur (inclus dans le système solaire)
 t_k Sonde de collecteur solaire (inclus dans le système solaire)
 MAG Vase d'expansion à membrane
 DWP UESV Soupape à pression différentielle DN 20 (nécessaire pour garantir le débit minimal de l'unité intérieure)
 DHE MC Séparateur de boues
 DHK EHG Chauffage électrique additionnel (protection anti-légionelles) 3/6 kW

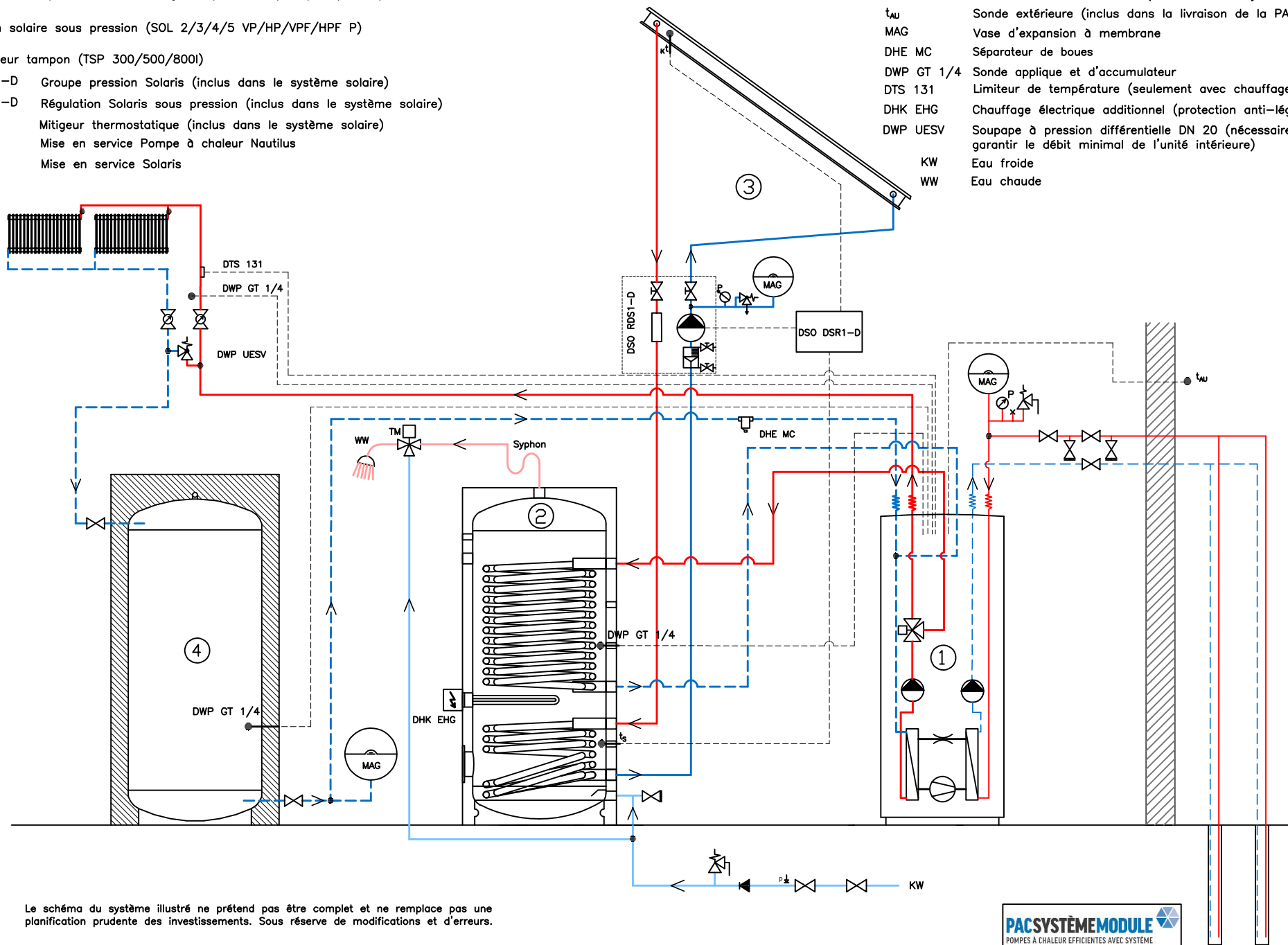


Le schéma du système illustré ne prétend pas être complet et ne remplace pas une planification prudente des investissements. Sous réserve de modifications et d'erreurs.



- ① Pompe à chaleur saumure-eau Nautilus (WPNS 060-130)
 - ② Chauffe-eau sur pieds avec 2 échangeurs (SWDR 500/600/800/1000)
 - ③ Installation solaire sous pression (SOL 2/3/4/5 VP/HP/VPF/HPF P)
 - ④ Accumulateur tampon (TSP 300/500/800)
- DSO RDS1-D Groupe pression Solaris (inclus dans le système solaire)
 DSO DSR1-D Régulation Solaris sous pression (inclus dans le système solaire)
 TM Mitigeur thermostatique (inclus dans le système solaire)
 D90 600 Mise en service Pompe à chaleur Nautilus
 D90 310 Mise en service Solaris

- t_s Sonde de l'accumulateur (inclus dans le système solaire)
 t_k Sonde de collecteur solaire (inclus dans le système solaire)
 t_w Sonde extérieure (inclus dans la livraison de la PAC)
 MAG Vase d'expansion à membrane
 DHE MC Séparateur de boues
 DWP GT 1/4 Sonde applique et d'accumulateur
 DTS 131 Limiteur de température (seulement avec chauffage au sol)
 DHK EHG Chauffage électrique additionnel (protection anti-légionelles)
 DWP UESV Soupape à pression différentielle DN 20 (nécessaire pour garantir le débit minimal de l'unité intérieure)
- KW Eau froide
 WW Eau chaude

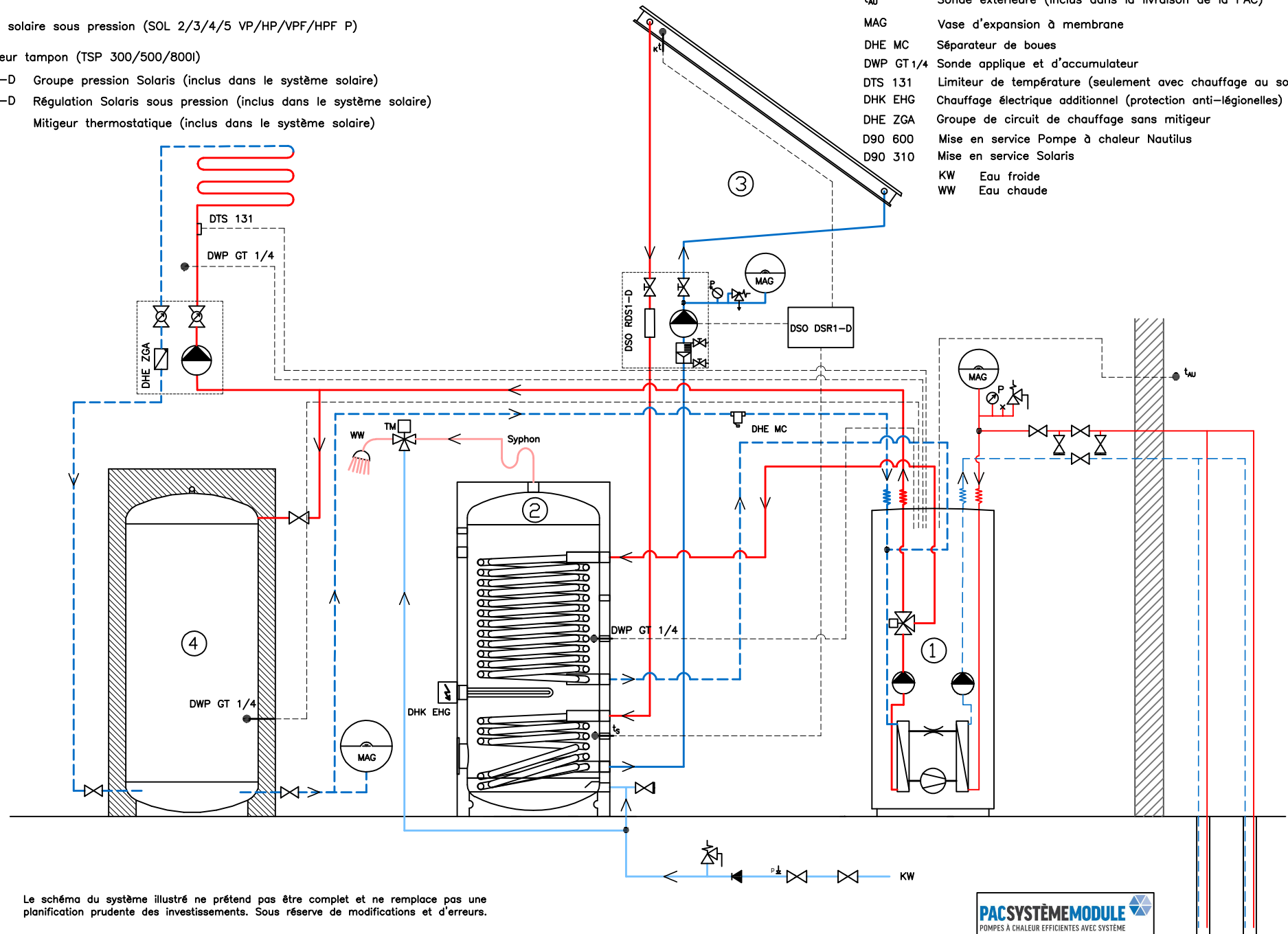


Le schéma du système illustré ne prétend pas être complet et ne remplace pas une planification prudente des investissements. Sous réserve de modifications et d'erreurs.



- ① Pompe à chaleur saumure-eau Nautilus (WPNS 060-130)
 - ② Chauffe-eau sur pieds avec 2 échangeurs (SWDR 500/600/800/1000)
 - ③ Installation solaire sous pression (SOL 2/3/4/5 VP/HP/VPF/HPF P)
 - ④ Accumulateur tampon (TSP 300/500/800)
- DSO RDS1-D Groupe pression Solaris (inclus dans le système solaire)
 DSO DSR1-D Régulation Solaris sous pression (inclus dans le système solaire)
 TM Mitigeur thermostatique (inclus dans le système solaire)

- t_s Sonde de l'accumulateur (inclus dans le système solaire)
- t_k Sonde de collecteur solaire (inclus dans le système solaire)
- t_{au} Sonde extérieure (inclus dans la livraison de la PAC)
- MAG Vase d'expansion à membrane
- DHE MC Séparateur de boues
- DWP GT 1/4 Sonde applique et d'accumulateur
- DTS 131 Limiteur de température (seulement avec chauffage au sol)
- DHK EHG Chauffage électrique additionnel (protection anti-légionelles) 3/6 kW
- DHE ZGA Groupe de circuit de chauffage sans mitigeur
- D90 600 Mise en service Pompe à chaleur Nautilus
- D90 310 Mise en service Solaris
- KW Eau froide
- WW Eau chaude



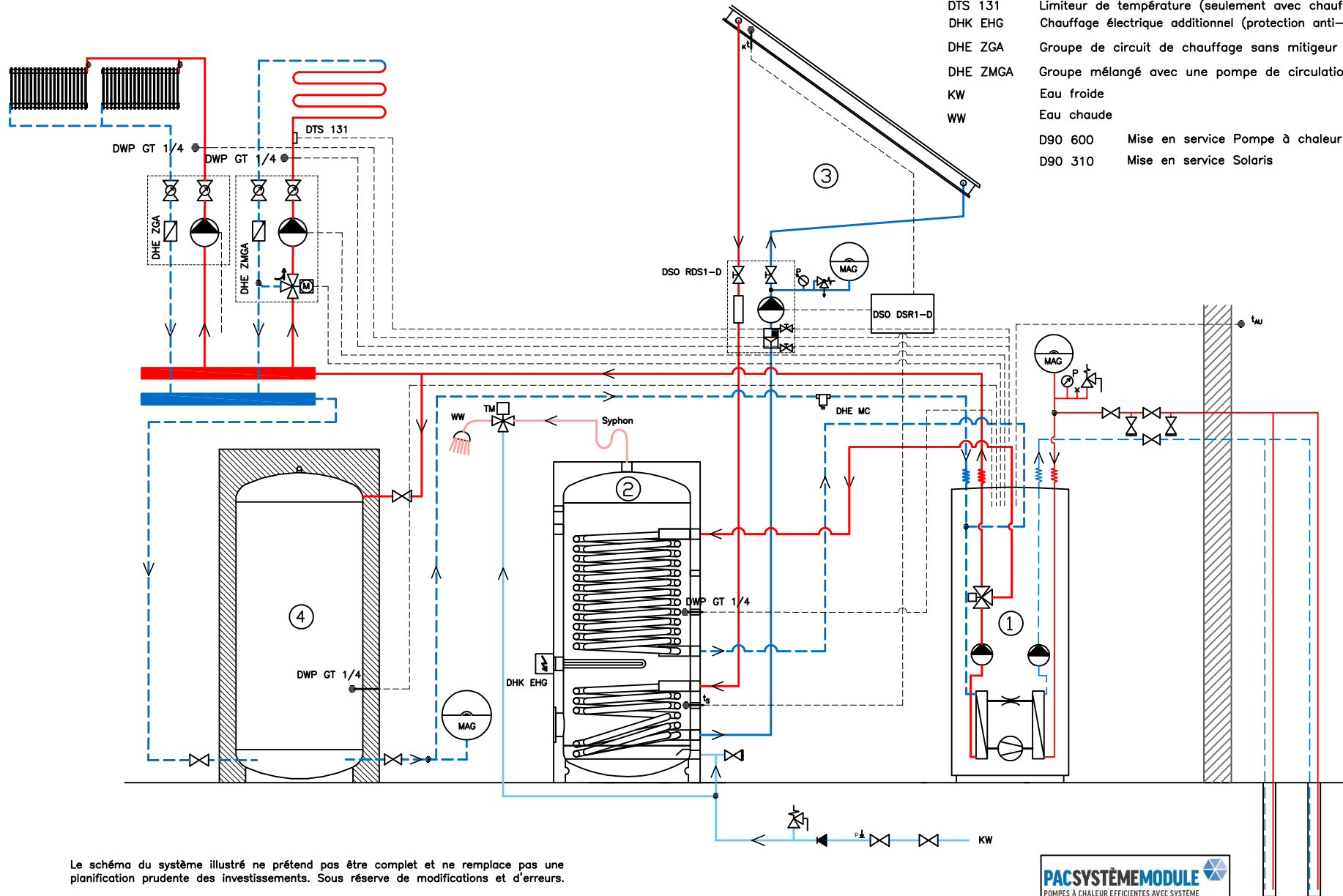
Le schéma du système illustré ne prétend pas être complet et ne remplace pas une planification prudente des investissements. Sous réserve de modifications et d'erreurs.



- ① Pompe à chaleur saumure-eau Nautilus (WPNS 060-130)
- ② Chauffe-eau sur pieds avec 2 échangeurs (SWDR 500/600/800/1000l)
- DSO RDS1-D Groupe pression Solaris (inclus dans le système solaire)
- DSO DSR1-D Régulation Solaris sous pression (inclus dans le système solaire)
- TM Mitigeur thermostatique (inclus dans le système solaire)

- ③ Installation solaire sous pression (SOL 2/3/4/5 VP/HP/VPF/HPF P)
- ④ Accumulateur tampon (TSP 300/500/800l)

- t_s Sonde de l'accumulateur (inclus dans le système solaire)
- t_k Sonde de collecteur solaire (inclus dans le système solaire)
- t_w Sonde extérieure (inclus dans la livraison de la PAC)
- MAG Vase d'expansion à membrane
- DHE MC Séparateur de boues
- DWP GT 1/4 Sonde applique et d'accumulateur
- DTS 131 Limiteur de température (seulement avec chauffage au sol)
- DHK EHG Chauffage électrique additionnel (protection anti-légionelles) 3/6 kW
- DHE ZGA Groupe de circuit de chauffage sans mitigeur
- DHE ZMGA Groupe mélangé avec une pompe de circulation de classe A
- KW Eau froide
- WW Eau chaude
- D90 600 Mise en service Pompe à chaleur Nautilus
- D90 310 Mise en service Solaris



Le schéma du système illustré ne prétend pas être complet et ne remplace pas une planification prudente des investissements. Sous réserve de modifications et d'erreurs.

