

3.2

10/2021

## Bollitori fotovoltaico



domotec

caldamente raccomandato

## Indice

## Pagina:

<b>1</b>	<b>Informazioni generali</b>	<b>3</b>
1.1	Funzionamento PV-compatibili	3
<b>2</b>	<b>SPV 200-1000</b>	<b>4</b>
<b>3</b>	<b>SPV 200V6-1000V6</b>	<b>5</b>
<b>4</b>	<b>SWD 300-2000</b>	<b>6</b>
<b>5</b>	<b>SWD 300V6-2000V6</b>	<b>7</b>
<b>6</b>	<b>SWDR 300-1500</b>	<b>8</b>
<b>7</b>	<b>SWDR 300V6-2000V6</b>	<b>9</b>
<b>8</b>	<b>TSP, TSPR, TSP2R</b>	<b>10-11</b>
<b>9</b>	<b>SD, SDW, SDW2</b>	<b>12-13</b>
<b>10</b>	<b>Corpi riscaldanti elettrici per gli accumulatori</b>	<b>14-15</b>

## 1 Informazioni generali

### 1.1 Funzionamento elemento riscaldante FV compatibile con bollitore

Gli elementi riscaldanti su flangia e avvitabili ASKOHEAT+ sono concepiti per il montaggio agevole e diretto in accumulatori tampone e bollitori offrendo all'utente la possibilità di accumulare la quantità massima dell'eccedenza di corrente FV.

Gli inserti di riscaldamento ASKOHEAT+ sono disponibili in molte potenze termiche (v. ultima pagina).

La gamma da noi offerta comprende elementi riscaldanti a 7 stadi e a regolazione continua in diverse classi di potenza come versione 230 V o 400 V. Avete la scelta tra le seguenti varianti di apparecchi:

- elemento riscaldante avvitabile 1½"
- elemento riscaldante su flangia Ø 180 mm



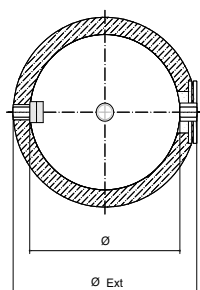
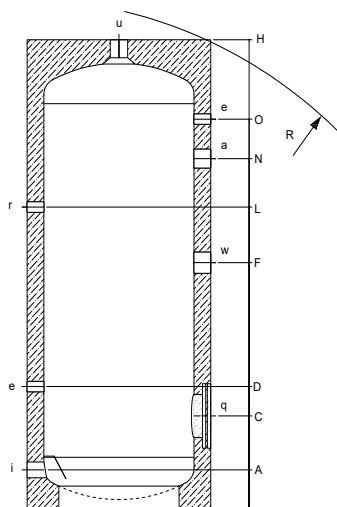
SPV 200-1000

## 2 SPV 200-1000 – Bollitori a colonna, versione smaltata, compatibili con FV/elemento riscaldante elettrico

### Esecuzione

- Pressione d'esercizio max. 6 bar
- Anodo al magnesio anticorrosione
- Isolazione:
  - fino a 500 litri: 50 mm di espanso rigido fortemente espanso
  - a partire da 800 litri: 100 mm di espanso rigido, amovibile, in rivestimento di simil pelle
- Con un aggiuntivo manicotto DN40 (1½") per l'alloggiamento di una resistenza elettrica
- Flangia  $\varnothing$  180 mm, per il montaggio di inserto di riscald. elettrico 200 a 1000 litri

- a Anodo al magnesio  
 e Manicotto di regolazione  
 i Acqua fredda  
 q Flangia, a scelta con o senza riscaldamento elettrico  
 r Circolazione  
 u Acqua calda  
 w Manicotto per l'alloggiamento di una resistenza elettrica



SPV 200-1000

### Dimensioni

Capacità	Misure mm											Peso kg
	Ø	Ø Est	H	R	A	C	D	F	L	N	O	
200	450	550	1320	1430	110	260	340	690	840	980	1090	55
300	500	600	1610	1730	120	300	405	845	1050	1250	1365	68
400	650	750	1410	1610	145	310	375	745	900	1030	1140	80
500	650	750	1660	1835	145	310	395	895	1095	1280	1390	90
800	790	990	1750	1745	150	345	425	940	1200	1250	1425	146
1000	790	990	2100	2095	150	345	430	1090	1400	1450	1770	171

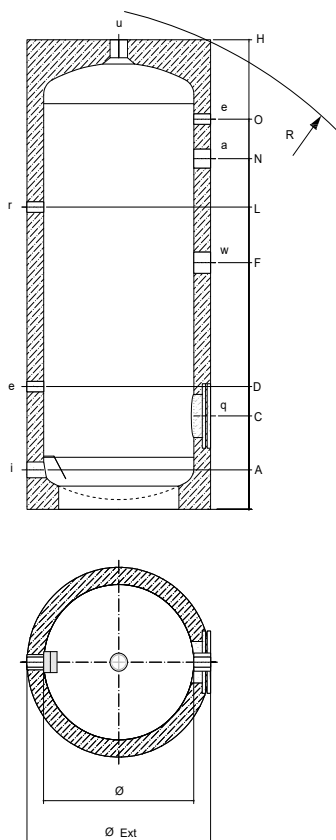
Isolazione: Capacità fino a 500 litri = 50 mm di espanso rigido fortemente espanso  
 Capacità > 500 litri = 100 mm espanso rigido, amovibile, con rivestimento di similpelle

Altezza di ribaltamento: Per le capacità di fino a 500 litri l'altezza di ribaltamento (R) è indicata con l'isolazione

### Raccordi

Capacità	a	e	i	u	r	w	q
200	1 1/4"	1/2"	1"	1"	1/2"	1 1/2"	120/180mm
300	1 1/4"	1/2"	1"	1"	1/2"	1 1/2"	120/180mm
400	1 1/4"	1/2"	1"	1"	1/2"	1 1/2"	120/180mm
500	1 1/4"	1/2"	1"	1"	1/2"	1 1/2"	120/180mm
800	1 1/4"	1/2"	1 1/2"	1 1/2"	1"	1 1/2"	120/180mm
1000	1 1/4"	1/2"	1 1/2"	1 1/2"	1"	1 1/2"	120/180mm

V4A



SPV 200V6-1000V6

### 3 SPV 200V6-1000V6 – Bollitori a colonna, versione in acciaio inox, compatibili con FV/elemento riscaldante elettrico

#### Esecuzione

- Pressione d'esercizio max. 6 bar
- Anodo al magnesio anticorrosione
- Isolazione:
  - fino a 500 litri: 50 mm di espanso rigido fortemente espanso
  - a partire da 800 litri: 100 mm di espanso rigido, amovibile, in rivestimento di simil pelle
- Con un aggiuntivo manicotto DN40 (1½") per l'alloggiamento di una resistenza elettrica
- Flangia  $\varnothing$  180 mm, per il montaggio di inserto di riscald. elettrico 200 a 1000 litri

- a Anodo al magnesio  
 e Manicotto di regolazione  
 i Acqua fredda  
 q Flangia, a scelta con o senza riscaldamento elettrico  
 r Circolazione  
 u Acqua calda  
 w Manicotto per l'alloggiamento di una resistenza elettrica

#### Dimensioni

Capacità	Misure mm											Peso kg
	Ø	Ø Est	H	R	A	C	D	F	L	N	O	
200	450	550	1305	1430	110	260	340	690	840	980	1090	48
300	500	600	1595	1720	120	300	405	845	1050	1250	1365	59
400	650	750	1395	1600	145	310	375	745	900	1030	1140	68
500	650	750	1645	1820	145	310	395	895	1095	1280	1390	76
800	790	990	1750	1745	170	345	425	940	1200	1250	1425	111
1000	790	990	2100	2095	170	345	430	1090	1400	1450	1770	129

Isolazione:

Capacità fino a 500 litri = 50 mm di espanso rigido fortemente espanso

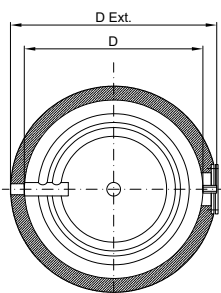
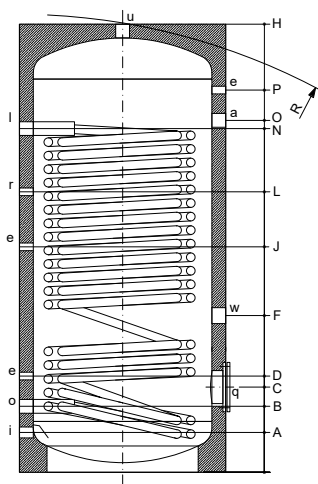
Capacità &gt; 500 litri = 100 mm espanso rigido, amovibile, con rivestimento di similpelle

Altezza di ribaltamento:

Per le capacità di fino a 500 litri l'altezza di ribaltamento (R) è indicata con l'isolazione

#### Raccordi

Capacità	a	e	i	u	r	w	q
200	1 1/4"	1/2"	1"	1"	1/2"	1 1/2"	120/180mm
300	1 1/4"	1/2"	1"	1"	1/2"	1 1/2"	120/180mm
400	1 1/4"	1/2"	1"	1"	1/2"	1 1/2"	120/180mm
500	1 1/4"	1/2"	1"	1"	1/2"	1 1/2"	120/180mm
800	1 1/4"	1/2"	1 1/2"	1 1/2"	1"	1 1/2"	120/180mm
1000	1 1/4"	1/2"	1 1/2"	1 1/2"	1"	1 1/2"	120/180mm



#### 4 SWD 300-2000 – Bollitori a colonna smaltati con uno scambiatore termico compatibili con FV/elemento riscaldante elettrico

##### Esecuzione

- Temperatura d'esercizio: max. 95 °C
- Pressione d'esercizio: max. 6 bar
- Anodo al magnesio come aggiuntiva protezione anticorrosione
- Scambiatore termico a grande superficie, max. 12 bar
- Isolazione:
  - fino a 600 litri: 50 mm espanso rigido schiumato duro
  - da 800 litri: 100 mm espanso rigido, amovibile, con rivestimento di similpelle
- Con un manicotto supplementare DN40 (1 1/2"), per l'alloggiamento di una resistenza elettrica
- Flangia Ø 180 mm, per il montaggio di una resistenza elettrica 300 a 1000 litri  
Ø 290 da 1500 litri

- a Anodo al magnesio  
 e Manicotto di regolazione  
 i Acqua fredda  
 l Andata pompa di calore  
 o Ritorno pompa di calore  
 r Circolazione  
 u Acqua calda  
 q Flangia, a scelta con o senza riscaldamento elettrico  
 w Manicotto DN40 (1½"), per l'alloggiamento di una resistenza elettrica

SWD 300-2000

##### Dimensioni

Capacità Misure

Capacità	Misure														Scambiatore termico m <sup>2</sup>	Peso kg
	mm															
	D	H	D Ext.	R	A	B	C	D	F	J	L	N	O	P		
300	500	1580	600	1690*	120	210	300	320	495	780	925	1110	1160	1365	3.50	110
400	650	1380	750	1571*	145	240	310	340	525	680	870	1005	1030	1140	4.50	133
500	650	1630	750	1795*	145	240	310	350	570	810	1020	1250	1280	1390	5.70	159
600	650	1880	750	2024*	145	240	310	390	605	930	1070	1250	1510	1640	5.70	167
800	790	1735	990**	1776	150	275	345	405	620	840	1000	1170	1310	1425	6.00	215
1000	790	2080	990**	2065	150	275	345	475	750	1000	1120	1275	1615	1770	6.00	251
1500	1000	2115	1200**	2089	230	345	475	535	805	1030	1165	1325	1600	1740	7.50	383
2000	1100	2350	1300**	2465	260	375	505	575	950	1140	1305	1450	1805	1945	10.80	445

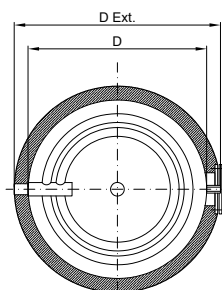
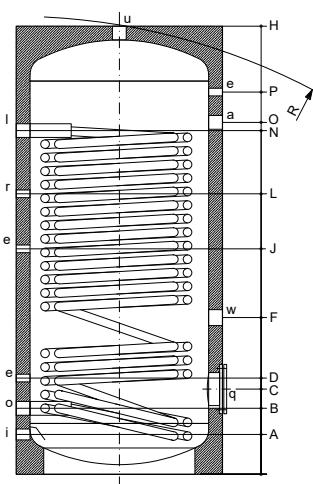
\* Per le capacità da 300 a 600 Lt la diagonale di ribaltamento è riferita al serbatoio coibentato

\*\*per i modelli a partise da 800 Lt, gli isolamenti sono rimovibili

##### Raccordi

Capacità	a	l	o	e	i	r	u	q	w
300	Rp 1¼"			Rp ½"	Rp 1"	Rp ½"	Rp 1¼"	120/180	Rp 1½"
400	Rp 1¼"			Rp ½"	Rp 1"	Rp ½"	Rp 1¼"	120/180	Rp 1½"
500	Rp 1¼"			Rp ½"	Rp 1"	Rp ½"	Rp 1¼"	120/180	Rp 1½"
600	Rp 1¼"			Rp ½"	Rp 1"	Rp ½"	Rp 1¼"	120/180	Rp 1½"
800	Rp 1¼"			Rp ½"	Rp 1½"	Rp 1"	Rp 1½"	120/180	Rp 1½"
1000	Rp 1¼"			Rp ½"	Rp 1½"	Rp 1"	Rp 1½"	120/180	Rp 1½"
1500	Rp 1¼"			Rp ½"	Rp 2"	Rp 1"	Rp 2"	220/290	Rp 1½"
2000	Rp 1¼"			Rp ½"	Rp 2"	Rp 1"	Rp 2"	220/290	Rp 1½"

V4A



SWD 300V6-2000V6

## 5 SWD 300V6-2000V6 – Bollitori a colonna in acciaio inossidabile con uno scambiatore termico (V4A) compatibili con FV/elemento riscaldante elettrico

### Esecuzione

- Temperatura d'esercizio: max. 95 °C
- Pressione d'esercizio: max. 6 bar
- Scambiatore termico a grande superficie, max. 12 bar
- Isolazione:
  - fino a 600 litri: 50 mm espanso rigido schiumato duro
  - da 800 litri: 100 mm espanso rigido, amovibile, con rivestimento di similpelle
- Con un manicotto supplementare DN40 (1 1/2"), per l'alloggiamento di una resistenza elettrica
- Flangia Ø 180 mm, per il montaggio di una resistenza elettrica 300 a 1000 litri  
Ø 290 da 1500 litri

- a Collegamento funzionale
- e Manicotto di regolazione
- i Acqua fredda
- l Andata pompa di calore
- o Ritorno pompa di calore
- q Flangia, a scelta con o senza riscaldamento elettrico
- r Circolazione
- u Acqua calda
- w Manicotto DN40 (1½"), per l'alloggiamento di una resistenza elettrica

### Dimensioni

Capacità	Misure														Scambiatore termico m <sup>2</sup>	Peso kg
	mm															
	D	H	D Ext.	R	A	B	C	D	F	J	L	N	O	P		
300	500	1580	600	1690*	120	210	300	320	495	780	925	1110	1160	1365	3.50	91
400	650	1380	750	1571*	145	240	310	340	525	680	870	1005	1030	1140	4.50	110
500	650	1630	750	1795*	145	240	310	350	570	810	1020	1250	1280	1390	5.70	131
600	650	1880	750	2024*	145	240	310	390	605	930	1070	1250	1510	1640	5.70	142
800	790	1735	990**	1776	170	275	345	405	620	840	1000	1170	1310	1425	6.00	168
1000	790	2080	990**	2114	170	275	345	475	750	1000	1120	1275	1615	1770	6.00	188
1500	1000	2115	1200**	2158	230	345	475	535	805	1030	1165	1325	1600	1740	7.50	271
2000	1100	2435	1300**	2492	325	455	585	655	1030	1240	1385	1530	1885	2035	10.40	362

\* Per le capacità da 300 a 600 Lt la diagonale di ribaltamento è riferita al serbatoio coibentato

\*\*per i modelli a partise da 800 Lt, gli isolamenti sono rimovibili

### Raccordi

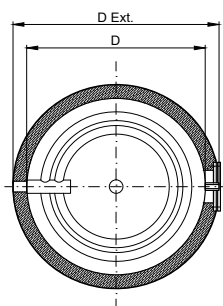
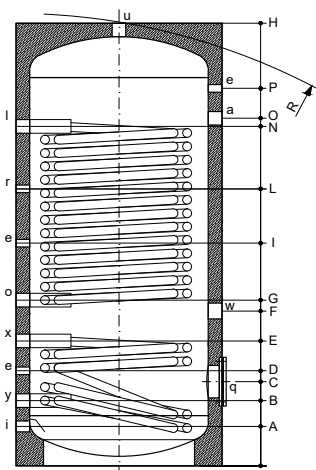
Capacità	a l o	e	i	r	u	q	w
300	Rp 1¼"	Rp ½"	Rp 1"	Rp ½"	Rp 1¼"	120/180	Rp 1½"
400	Rp 1¼"	Rp ½"	Rp 1"	Rp ½"	Rp 1¼"	120/180	Rp 1½"
500	Rp 1¼"	Rp ½"	Rp 1"	Rp ½"	Rp 1¼"	120/180	Rp 1½"
600	Rp 1¼"	Rp ½"	Rp 1"	Rp ½"	Rp 1¼"	120/180	Rp 1½"
800	Rp 1¼"	Rp ½"	Rp 1½"	Rp 1"	Rp 1½"	120/180	Rp 1½"
1000	Rp 1¼"	Rp ½"	Rp 1½"	Rp 1"	Rp 1½"	120/180	Rp 1½"
1500	Rp 1¼"	Rp ½"	Rp 2"	Rp 1"	Rp 2"	220/290	Rp 1½"
2000	Rp 1¼"	Rp ½"	Rp 2"	Rp 1"	Rp 2"	220/290	Rp 1½"

### 6 SWD 300-1500 – Bollitori a colonna smaltati con due scambiatori termici compatibili con FV/elemento riscaldante elettrico

#### Esecuzione

- Temperatura d'esercizio: max. 95 °C
- Pressione d'esercizio: max. 6 bar
- Anodo al magnesio come aggiuntiva protezione anticorrosione
- Scambiatori termici a grande superficie, max. 12 bar
- Isolazione:
  - fino a 600 litri: 50 mm espanso rigido schiumato duro
  - da 800 litri: 100 mm espanso rigido, amovibile, con rivestimento di similpelle
- Con un manicotto supplementare DN40 (1 1/2"), per l'alloggiamento di una resistenza elettrica
- Flangia Ø 180 mm, per il montaggio di una resistenza elettrica 300 a 1000 litri  
ø 290 da 1500 litri

- a Anodo al magnesio
- e Manicotto di regolazione
- i Acqua fredda
- l Andata pompa di calore
- o Ritorno pompa di calore
- q Flangia, a scelta con o senza riscaldamento elettrico
- r Circolazione
- w Manicotto DN40 (1½"), per l'alloggiamento di una resistenza elettrica
- y Ritorno solare
- x Andata solare



SWDR 300-1500

#### Dimensioni

Capacità	Misure																Scambiatore termico m <sup>2</sup>	Peso kg	
	mm																		
	D	H	D Ext	R	A	B	C	D	E	F	G	J	L	M	O	P	sotto	sopra	
300	500	1610	600	1730*	120	210	300	320	430	495	560	745	925	1100	1160	1365	1.00	2.40	108
400	650	1410	750	1610*	145	240	310	340	440	525	565	720	870	1005	1030	1140	1.20	3.00	128
500	650	1660	750	1835*	145	240	310	350	460	570	610	820	1020	1250	1280	1390	1.50	4.20	159
600	650	1910	750	2065*	145	240	310	390	540	605	670	870	1070	1470	1510	1640	2.20	5.70	188
800	790	1750	990**	1745	170	275	345	405	535	620	665	835	1000	1270	1310	1425	2.00	5.20	234
1000	790	2110	990**	2095	170	275	345	475	675	750	825	975	1120	1575	1615	1770	3.30	6.00	285
1500	1000	2115*	1200**	2145	230	345	475	535	730	805	880	1025	1165	1560	1600	1740	3,60	7,50	417

\* Per le capacità da 300 a 600 Lt la diagonale di ribaltamento è riferita al serbatoio coibentato

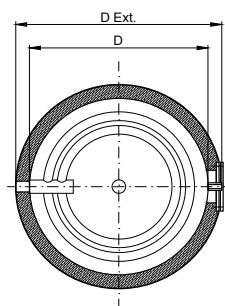
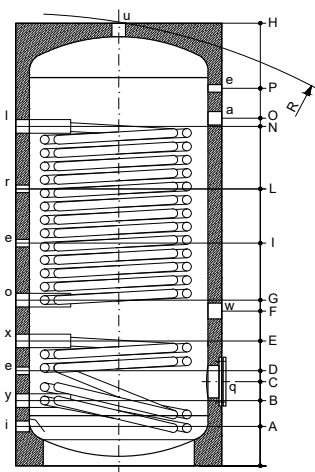
\*\*per i modelli a partise da 800 Lt, gli isolamenti sono rimovibili

#### Raccordi

Capacità	a x y l o	e	i	r	u	q	w
300	Rp 1¼"	Rp ½"	Rp 1"	Rp ½"	Rp 1¼"	120/180	Rp 1½"
400	Rp 1¼"	Rp ½"	Rp 1"	Rp ½"	Rp 1¼"	120/180	Rp 1½"
500	Rp 1¼"	Rp ½"	Rp 1"	Rp ½"	Rp 1¼"	120/180	Rp 1½"
600	Rp 1¼"	Rp ½"	Rp 1"	Rp ½"	Rp 1¼"	120/180	Rp 1½"
800	Rp 1¼"	Rp ½"	Rp 1½"	Rp 1"	Rp 1½"	120/180	Rp 1½"
1000	Rp 1¼"	Rp ½"	Rp 1½"	Rp 1"	Rp 1½"	120/180	Rp 1½"
1500	Rp 1¼"	Rp ½"	Rp 1"	Rp 2"	Rp 2"	220/290	Rp 1½"



V4A



SWD 300V6-2000V6

## 7 SWDR 300V6-2000V6 – Bollitori a colonna in acciaio inossidabile con due scambiatori termici (V4A) compatibili con FV/elemento riscaldante elettrico

### Esecuzione

- Temperatura d'esercizio: max. 95 °C
- Pressione d'esercizio: max. 6 bar
- Scambiatori termici a grande superficie, max. 12 bar
- Isolazione:
  - fino a 600 litri: 50 mm espanso rigido schiumato duro
  - da 800 litri: 100 mm espanso rigido, amovibile, con rivestimento di similpelle
- Con un manicotto supplementare DN40 (1 1/2"), per l'alloggiamento di una resistenza elettrica
- Flangia Ø 180 mm, per il montaggio di una resistenza elettrica 300 a 1000 litri  
Ø 290 da 1500 litri

- a Collegamento funzionale
- e Manicotto di regolazione
- i Acqua fredda
- l Andata pompa di calore
- o Ritorno pompa di calore
- q Flangia, a scelta con o senza riscaldamento elettrico
- r Circolazione
- w Manicotto DN40 (1 1/2"), per l'alloggiamento di una resistenza elettrica
- x Andata solare
- y Ritorno solare

### Dimensioni

Capacità	Misure															Scambiatore termico m <sup>2</sup>	Peso kg		
	mm																		
	D	H	D Ext	R	A	B	C	D	E	F	G	J	L	M	O	P	sotto	sopra	
300	500	1595	600	1720*	120	210	300	320	430	495	560	745	925	1110	1160	1365	1.00	2.40	90
400	650	1395	750	1600*	145	240	310	340	440	525	565	720	870	1005	1030	1140	1.20	3.00	107
500	650	1645	750	1820*	145	240	310	350	460	570	610	820	1020	1250	1280	1390	1.50	4.20	131
600	650	1895	750	2050*	145	240	310	390	540	605	670	870	1070	1470	1510	1640	2.20	5.70	154
800	790	1750	990**	1745	170	275	345	405	535	620	665	835	1000	1270	1310	1425	2.00	5.20	179
1000	790	2110	990**	2095	170	275	345	475	675	750	825	975	1120	1575	1615	1770	3.30	6.00	219
1500	1000	2115	1200**	2145	230	345	475	535	730	805	880	1025	1165	1560	1600	1740	3,60	7,50	305
2000	1100	2435	1300**	2465	325	455	858	655	955	1030	1105	1245	1385	1805	1885	2135	5,50	8,50	396

\* Per le capacità da 300 a 600 Lt la diagonale di ribaltamento è riferita al serbatoio coibentato

\*\*per i modelli a partise da 800 Lt, gli isolamenti sono rimovibili

### Raccordi

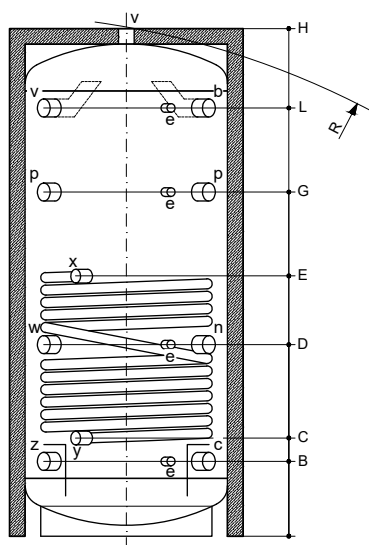
Capacità	a	x	y	l	o	e	i	r	u	q	w
300	Rp 1 1/4"	Rp 1 1/4"	Rp 1 1/4"	Rp 1"	Rp 1 1/2"	Rp 1/2"	Rp 1"	Rp 1/2"	Rp 1"	120/180	Rp 1 1/2"
400	Rp 1 1/4"	Rp 1 1/4"	Rp 1 1/4"	Rp 1"	Rp 1 1/2"	Rp 1/2"	Rp 1"	Rp 1/2"	Rp 1"	120/180	Rp 1 1/2"
500	Rp 1 1/4"	Rp 1 1/4"	Rp 1 1/4"	Rp 1"	Rp 1 1/2"	Rp 1/2"	Rp 1"	Rp 1/2"	Rp 1"	120/180	Rp 1 1/2"
600	Rp 1 1/4"	Rp 1 1/4"	Rp 1 1/4"	Rp 1"	Rp 1 1/2"	Rp 1/2"	Rp 1"	Rp 1/2"	Rp 1"	120/180	Rp 1 1/2"
800	Rp 1 1/4"	Rp 1 1/4"	Rp 1 1/4"	Rp 1 1/2"	Rp 1"	Rp 1 1/2"	Rp 1 1/2"	Rp 1"	Rp 1 1/2"	120/180	Rp 1 1/2"
1000	Rp 1 1/4"	Rp 1 1/4"	Rp 1 1/4"	Rp 1 1/2"	Rp 1"	Rp 1 1/2"	Rp 1 1/2"	Rp 1"	Rp 1 1/2"	120/180	Rp 1 1/2"
1500	Rp 1 1/4"	Rp 1 1/4"	Rp 1 1/4"	Rp 1"	Rp 2"	Rp 1 1/2"	Rp 1"	Rp 2"	Rp 1 1/2"	220/290	Rp 1 1/2"
2000	Rp 1 1/4"	Rp 1 1/4"	Rp 1 1/4"	Rp 1"	Rp 2"	Rp 1 1/2"	Rp 1"	Rp 2"	Rp 1 1/2"	220/290	Rp 1 1/2"

### 8 TSP, TSPR, TSP2R – Accumulatori tampone compatibili con FV/elemento riscaldante elettrico

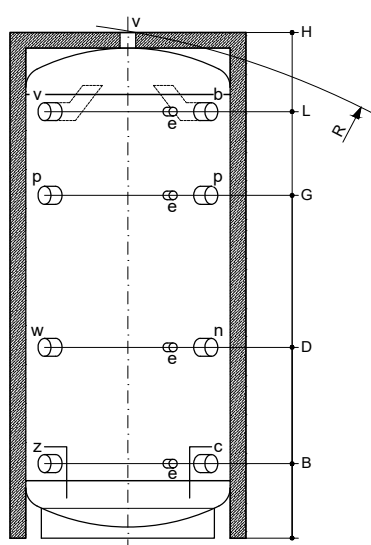
#### Esecuzione

- Temperatura d'esercizio: max. 95 °C
- Pressione d'esercizio: max. 4 bar
- Scambiatori termici a grande superficie, max. 12 bar
- Isolazione:
  - fino a 500 litri: 50 mm espanso rigido schiumato duro
  - da 800 litri: 100 mm espanso rigido, amovibile, con rivestimento di similpelle
- Con un manicotto supplementare per l'alloggiamento di una resistenza elettrica

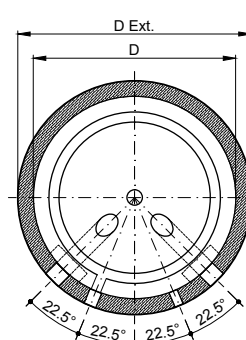
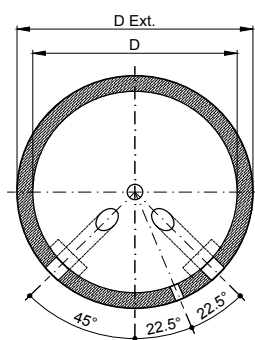
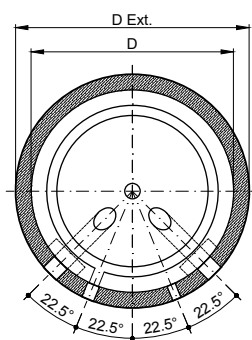
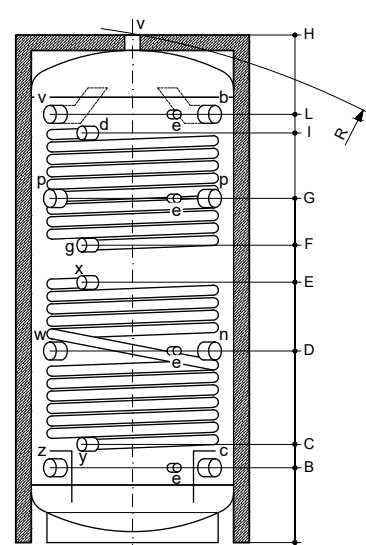
TSPR



TSP



TSP2R



b Andata PC  
 c Ritorno PC  
 d Andata accumulatore  
 e Manicotto di regolazione  
 g Ritorno accumulatore  
 n Ritorno riscaldamento  
 p Raccordo suppl.

v Andata riscaldamento  
 w Riscaldamento elettrico  
 x Andata solare  
 y Ritorno solare  
 z Ritorno del sistema di riscaldamento a bassa temperatura

**Dimensioni**

Capacità	Misure												Scambiatore termico		Peso kg
	mm												m <sup>2</sup>		
	D	H	D Ext	R	B	C	D	E	F	G	I	L	sotto	sopra	
300	500	1595	600	1720*	215	290	595	810	930	1080	1290	1350	1.40	1.10	70
500	650	1645	750	1820*	240	315	615	835	955	1105	1315	1375	2.00	1.80	110
800	790	1750	990**	1745	275	355	655	875	1015	1145	1345	1410	2.50	2.00	149
1000	790	2110	990**	2095	275	350	810	1035	1195	1355	1675	1755	3.50	2.50	183
1250	950	2075	1150**	2090	320	400	745	1060	1200	1380	1600	1705	3.80	2.60	215
1500	1000	2115	1200**	2145	340	420	765	1080	1220	1400	1620	1725	4.00	2.80	237
2000	1100	2350	1300**	2385	370	450	930	1090	1230	1435	1710	1945	4.80	3.80	301
2500	1200	2495	1400**	2550	385	480	940	1120	1300	1500	1700	2050	4.80	3.80	354
3000	1250	2710	1450**	2760	400	490	1015	1210	1430	1645	1830	2225	6.00	3.80	423
4000	1400	2820	1600**	2905	460	550	1085	1270	1490	1710	1930	2315	7.00	4.50	492
5000	1600	2850	1800**	3005	465	555	1080	1275	1495	1710	1895	2320	8.00	5.00	572

\* Per le capacità da 300 a 500 Lt la diagonale di ribaltamento è riferita al serbatoio coibentato

\*\*per i modelli a partise da 800 Lt, gli isolamenti sono rimovibili

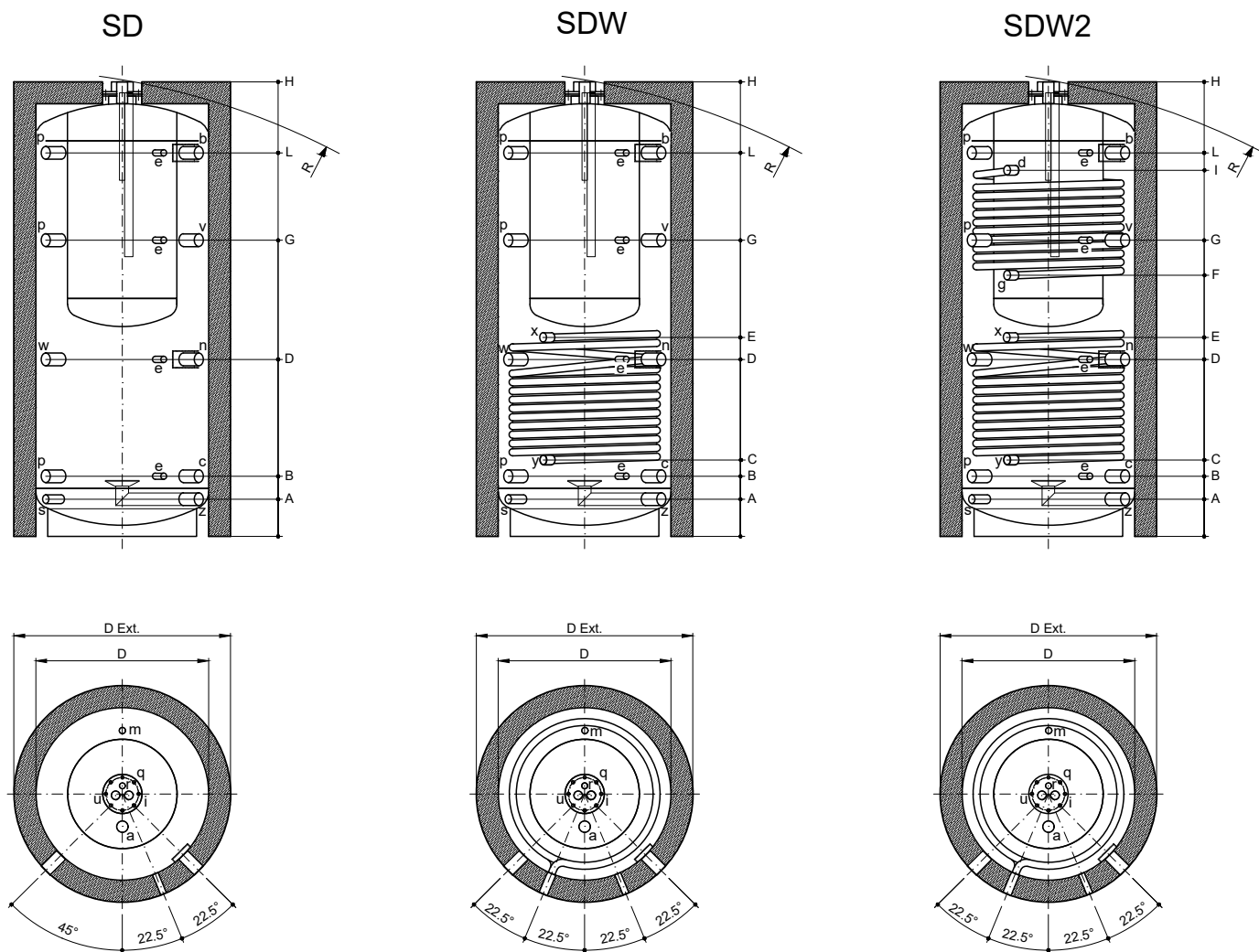
**Raccordi**

Capacità	b c n p v w z	d g xy	e
300	Rp 1½"	Rp 1"	Rp ½"
500	Rp 1½"	Rp 1"	Rp ½"
800	Rp 1½"	Rp 1"	Rp ½"
1000	Rp 1½"	Rp 1"	Rp ½"
1250	Rp 1½"	Rp 1"	Rp ½"
1500	Rp 1½"	Rp 1"	Rp ½"
2000	Rp 1½"	Rp 1"	Rp ½"
2500	Rp 2"	Rp 1"	Rp ½"
3000	Rp 2"	Rp 1"	Rp ½"
4000	Rp 2"	Rp 1"	Rp ½"
5000	Rp 2"	Rp1"	Rp ½"

### 9 SD, SDW, SDW2 – Bollitore a rivestimento doppio o accumulatore a rivestimento doppio compatibili con FV/elemento riscaldante elettrico

#### Esecuzione

- Accumulatore di acqua calda acciaio al cromo
- Pressione d'esercizio dell'accumulatore: 6 bar / 95 °C
- Pressione d'esercizio del tampone: 3 bar / 95 °C
- Pressione d'esercizio dello scambiatore termico: 12 bar / 95 °C
- Anodo al magnesio come aggiuntiva protezione anticorrosione
- Isolazione:
  - fino a 600 litri: 50 mm espanso rigido schiumato duro
  - da 800 litri: 100 mm espanso rigido, amovibile, con rivestimento di similpelle
- Espanso rigido o poliuretano PUR con rivestimento in sky



a Anodo al magnesio  
 b Andata PC  
 c Ritorno PC  
 d Andata caldaia  
 e Manicotto di regolazione  
 g Ritorno caldaia  
 i Entrata acqua fredda

m Valvola di sfiato tampone  
 n Ritorno riscaldamento  
 p Raccordo suppl.  
 q Flangia d'ispezione  
 r Circolazione sanitaria  
 s Svuotamento  
 u Uscita acqua calda

v Andata riscaldamento  
 w Riscaldamento elettrico  
 x Andata solare  
 y Ritorno solare  
 z Ritorno del sistema di riscaldamento a bassa temperatura

**Dimensioni**

Capacità	Misure														Scambiatore termico		Peso kg
	mm														m <sup>2</sup>		
	Sanitar	D	H	D Ext	R	A	B	C	D	E	F	G	I	L	sotto	sopra	
600	145	650	1945	750	2095*	135	235	315	700	1000	1120	1270	1480	1630	2.50	1.80	153
800	170	790	1750	990**	1830	170	275	355	655	875	1015	1145	1345	1410	2.50	2.00	182
1000	200	790	2110	990**	2170	170	275	350	810	1035	1195	1355	1675	1755	3.50	2.50	222
1500	250	1000	2115	1200**	2210	235	340	420	765	1080	1220	1400	1620	1725	4.00	2.80	276
2000	340	1100	2350	1300**	2440	265	370	450	930	1090	1210	1435	1690	1945	4.80	3.80	325

\* Per le capacità da 600 Lt la diagonale di ribaltamento è riferita al serbatoio coibentato

\*\*per i modelli a partise da 800 Lt, gli isolamenti sono rimovibili

**Raccordi**

Capacità	a	b c n p v w z	d g x y s	e m r	i u	q
600	Rp 1¼"	Rp 1 ½"	Rp 1"	Rp ½"	Rp 1"	120/180
800	Rp 1¼"	Rp 1 ½"	Rp 1"	Rp ½"	Rp 1"	120/180
1000	Rp 1¼"	Rp 1 ½"	Rp 1"	Rp ½"	Rp 1"	120/180
1500	Rp 1¼"	Rp 1 ½"	Rp 1"	Rp ½"	Rp 1"	120/180
2000	Rp 1¼"	Rp 1 ½"	Rp 1"	Rp ½"	Rp 1"	120/180

**Quantità di acqua calda dell'accumulatore combinato SD in temperatura costante nel tampone e con sorgente termica non attivata**

Capacità totale	Capacità tampone	Capacità acq.sanit.	Quantità AC (in l) in caso di variazione della temperatura di accumulo nel tampone			
			Temperatura tamp. 80 °C	Temperatura tamp. 70 °C	Temperatura tamp. 60 °C	Temperatura tamp. 50 °C
600	450	150	304	261	216	173
800	630	170	364	312	259	207
1000	800	200	424	363	302	241
1500	1250	250	505	432	360	287
2000	1660	340	690	590	491	392

Temperatura dell'acqua fredda all'entrata: 10 °C

Temperatura dell'acqua calda all'uscita: 45 °C

Potenza acqua calda: 20 l/min.

**10 Corpi riscaldanti elettrici per gli accumulatori**

Tipo	Descrizione	N. EED.
DWP EHF 2.0 OP	Resistenza elettrica / riscaldatore sanitario 2.0 kw 400/3 ~ per impianti fotovoltaici	805380
DWP EHF 4.0 OP	Resistenza elettrica / riscaldatore sanitario 4.0 kw 400/3 ~ per impianti fotovoltaici	805381
DWP EHF 5.0 OP	Resistenza elettrica / riscaldatore sanitario 5.0 kw 400/3 ~ per impianti fotovoltaici	805382
DWP EHF 6.0 OP	Resistenza elettrica / riscaldatore sanitario 6.0 kw 400/3 ~ per impianti fotovoltaici	805383
DWP EHF 7.5 OP	Resistenza elettrica / riscaldatore sanitario 7.5 kw 400/3 ~ per impianti fotovoltaici	805384
DWP EHF 9.0 OP	Resistenza elettrica / riscaldatore sanitario 9.0 kw 400/3 ~ per impianti fotovoltaici	805385
DHK EHG 2.0 OP	Corpo riscaldante per sanitario e riscaldamento 2,0 kw 400/3 V~ per installazioni fotovoltaiche	805390
DHK EHG 3.0 OP	Corpo riscaldante per sanitario e riscaldamento 3,0 kw 400/3 V~ per installazioni fotovoltaiche	805391
DHK EHG 4.5 OP	Corpo riscaldante per sanitario e riscaldamento 4.5 kw 400/3 V~ per installazioni fotovoltaiche.	805392
DHK EHG 6.0 OP	Corpo riscaldante per sanitario e riscaldamento 6,0 kw 400/3 V~ per installazioni fotovoltaiche.	805393
DHK EHG 7.5 OP	Corpo riscaldante per sanitario e riscaldamento 7.5 kw 400/3 V~ per installazioni fotovoltaiche.	805394
DHK EHG 9.0 OP	Corpo riscaldante per sanitario e riscaldamento 9,0 kw 400/3 V~ per installazioni fotovoltaiche.	805395
DWP EHF 1.75 PV	Resistenza flangiata 1.75 kW, 7 stadi, 400/230V~ 0.25 / 0.50 / 1.00 kW	805386
DWP EHF 3.50 PV	Resistenza flangiata 3.5 kW, 7 stadi, 400/230V~ 0.50 + 1.00 + 2.00 kW	805387
DWP EHF 4.40 PV	Resistenza flangiata 4.4 kW, 7 stadi, 400/230V~ 0.65 + 1.25 + 2.50 kW	805388
DWP EHF 5.80 PV	Resistenza flangiata 5,80 kW, 7 stadi di potenza, 400/230V~ 0,83 + 1,66 + 3,33 kW	805389
DHK EHG 1.75 PV	Resistenza 1.75 kW, 7 stadi, 230/400V~ 0.25 / 0.50 / 1.00 kW 1 1/2"	805396
DHK EHG 3.50 PV	Resistenza 3.5 kW, 7 stadi, 230/400V~ 0.50 + 1.00 + 2.00 kW 1 1/2"	805397
DHK EHG 4.40 PV	Resistenza 4.40 kW, 7 stadi, 230/400V~ 0.65+1.25+2.50kW 1 1/2"	805398
DHK EHG 5.25 PV	Resistenza 5.25 kW, 7 stadi, 230/400V~ 0.75 + 1.50 + 3.00 kW 1 1/2"	805399



---

**Domotec AG**

Haustechnik  
T 062 787 87 87

Lindengutstrasse 16  
4663 Aarburg

---

**Domotec SA**

Technique domestique  
T 021 635 13 23

Route de la Z. I. du Verney 4  
1070 Puidoux

---

**Domotec su Internet**

[www.domotec.ch](http://www.domotec.ch)

[info@domotec.ch](mailto:info@domotec.ch)

---



In magazzino oltre 4000 bollitori in più di 300 esecuzioni nonché cavi riscaldanti autoregolanti, tecnica di allacciamento e di regolazione inclusa.



Innovative e con prestazioni di servizio efficaci negli ambiti pompe di calore aria-acqua, calore da sonde geotermiche, collettori geotermici e da acqua freatica.