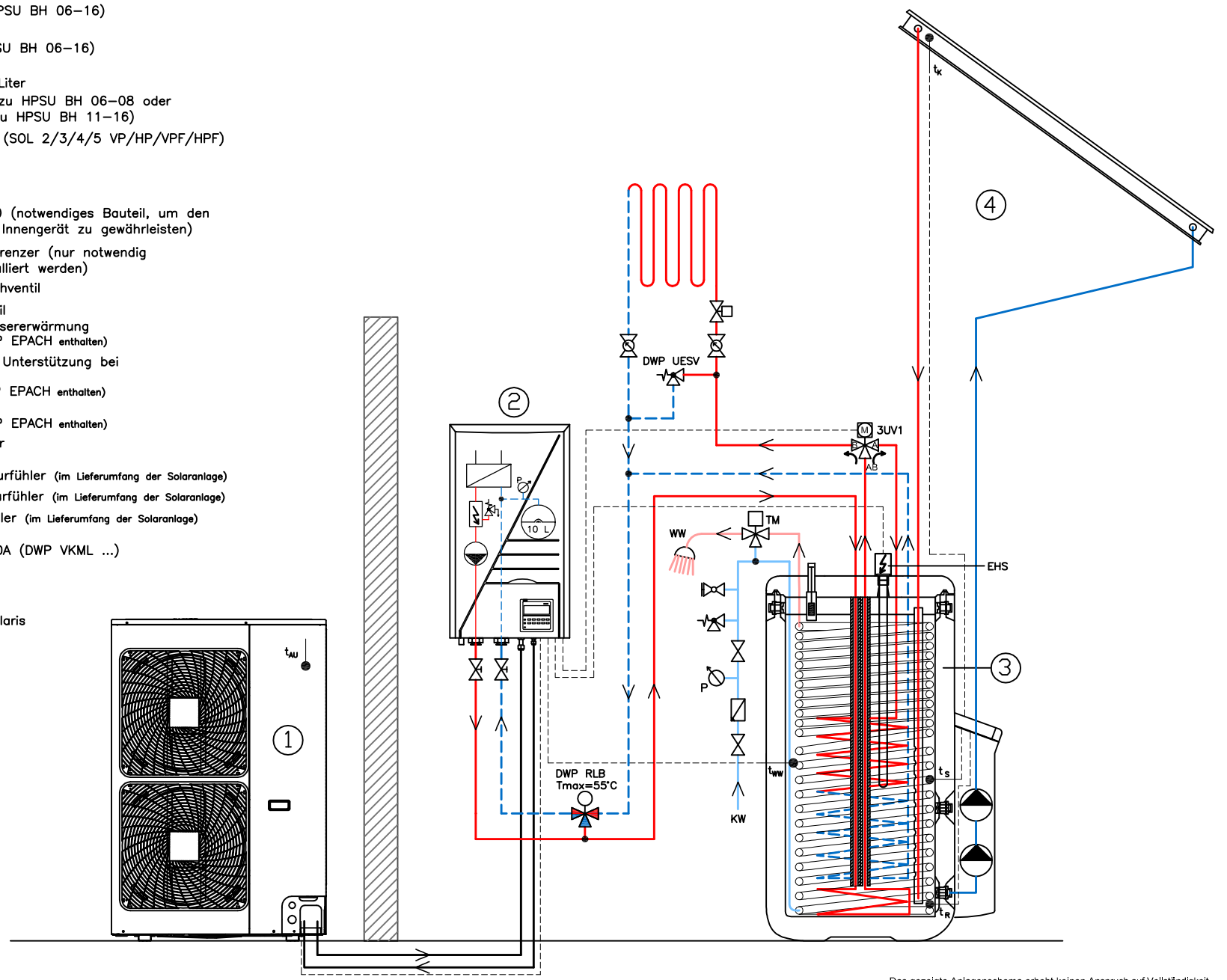


- ① HPSU Aussengerät (HPSU BH 06–16)
- ② HPSU Innengerät (HPSU BH 06–16)
- ③ Wassererwärmer 500 Liter
(SOL HYC 544/19/0 zu HPSU BH 06–08 oder
SOL HYC 544/32/0 zu HPSU BH 11–16)
- ④ Drucklose Solaranlage (SOL 2/3/4/5 VP/HP/VPF/HPF)

- KW Kaltwasser
- WW Warmwasser
- DWP UESV Überströmventil DN 20 (notwendiges Bauteil, um den Mindestdurchfluss am Innengerät zu gewährleisten)
- DWP RLB Rücklauftemperaturbegrenzer (nur notwendig wenn Kollektoren installiert werden)
- TM Thermostatisches Mischventil
- 3UV1 3-Wege-Umschaltventil Heizkreislauf/Warmwassererwärmung (in der Umschalteinheit DWP EPACH enthalten)
- EHS E-Heizstab 3 kW zur Unterstützung bei Warmwassererwärmung (in der Umschalteinheit DWP EPACH enthalten)
- t_{WW} Warmwasserfühler (in der Umschalteinheit DWP EPACH enthalten)
- t_{AU} Aussentemperaturfühler (am Aussengerät montiert)
- t_s Solarspeichertemperaturfühler (im Lieferumfang der Solaranlage)
- t_R Solarrücklauftemperaturfühler (im Lieferumfang der Solaranlage)
- t_K Kollektortemperaturfühler (im Lieferumfang der Solaranlage)
- Kältemittelleitung R410A (DWP VKML ...)

Inbetriebnahme HPSU BH/BX + Solaris
D90 620 BS



Das gezeigte Anlagenschema erhebt keinen Anspruch auf Vollständigkeit und ersetzt nicht die sorgfältige Anlageplanung. Änderungen und Irrtum vorbehalten.