



1.3 Listino prezzi

09.2021

BUMA - Pezzi di ricambio originali

Informazioni generali

Guarnizioni

Anodi

Corpo riscaldante ceramico

Flangia a tubi

Tubo d'immersione

Flangia

Corpo riscaldante

Termostato

Termometro

Accessori

Spiegazione dei simboli

(Esempi)

Tipo	Descrizione		Prezzo di vendita IVA escl.
DSA 804	Anodo magnesio 5/4" ø33 L=200	●	88.-

Simboli :

- = Il punto si riferisce ai prodotti non sempre disponibili a magazzino, tempi di consegna su richiesta.

Condizioni di vendita

Con la trasmissione della sua ordinazione, il committente riconosce le seguenti condizioni di fornitura, di garanzia e di pagamento.

Evidenti errori ortografici o di calcolo non possono comportare conseguenze per noi.

Tutte le indicazioni contenute nei cataloghi, prospetti e listini prezzi non sono impegnative.

Sono in ogni caso riservati modifiche di prezzo ed adattamenti tecnici.

Condizioni di fornitura

I termini di consegna vengono indicati e rispettati al meglio.

Le forniture a mezzo camion vengono effettuate franco domicilio del committente rispettivamente fino alla strada praticabile più vicina al cantiere. Lo scarico avviene su di un piano livellato davanti al domicilio o presso il cantiere. Il committente si occuperà poi di immagazzinare la merce come più gli conviene. Senza il nostro consenso esplicito, le forniture a mezzo camion non potranno essere disposte in modo diverso dall'oggetto precedentemente fissato. Le consegne vengono eseguite nel corso della giornata richiesta. Consegne a termine con una determinata ora per l'effettuazione dello scarico avvengono dietro partecipazione alle spese e devono essere richieste appositamente.

Domotec AG addebita al cliente la TTPCP (tassa sul traffico pesante commisurata alle prestazioni) o una tariffa forfettaria di spedizione e imballaggio per il recapito dei pacchi.

Il committente dovrà controllare la merce subito al ricevimento. Qualsiasi reclamo ci dovrà prevenire entro 8 giorni per iscritto.

Condizioni di garanzia

Le nostre condizioni di garanzia sono disponibili online all'indirizzo www.domotec.ch/it/condizioni-generalidi-contratto/

Sostituzioni di parti durante il periodo di garanzia non prolungano la sua durata. La garanzia non vale per danni provocati da fattori esterni, da installazioni o manutenzioni non eseguite a regola d'arte e causati da forza maggiore o interventi da parte di terzi.

Luogo d'adempimento e foro competente è Aarburg.

BUMA Haustechnik

Con effetto retroattivo dal 1° febbraio 2021 rileviamo tutte le attività della ditta Buma Haustechnik AG. Ciò comprende l'intera distribuzione dei pezzi di ricambio a cui provvederemo d'ora in avanti nella consueta qualità Domotec.

	Tipo	Descrizione	BUMA-n°	Prezzo di vendita IVA escl.
Guarnizioni	DKS 300	Guarnizione Tesnit piatta $\varnothing 136 \times \varnothing 113 \times 3$ mm, per flangia $\varnothing 180$ mm	1630001000	32.-
	DKS 301	Guarnizione Tesnit piatta $\varnothing 161 \times \varnothing 139 \times 3$ mm, per flangia $\varnothing 200$ mm	1630002000	33.-
	DKS 302	Guarnizione Tesnit piatta $\varnothing 276 \times \varnothing 250 \times 3$ mm, per flangia $\varnothing 320$ mm	1630013000	39.-
	DKS 303	Guarnizione Tesnit piatta $\varnothing 320 \times \varnothing 250 \times 3$ mm, per flangia $\varnothing 320$ mm	1630004000	48.-
	DKS 304	Guarnizione Tesnit piatta $\varnothing 540 \times \varnothing 440 \times 3$ mm, per flangia $\varnothing 550$ mm	1630005000	98.-
	DKS 305	Guarnizione gomma $\varnothing 98 \times \varnothing 78 \times 12$ mm, per bollitore a muro rotondo	1630006000	34.-
	DKS 306	Guarnizione gomma $\varnothing 130 \times \varnothing 110 \times 8$ mm, per flangia $\varnothing 180$ mm	1630009000	31.-
	DKS 307	Guarnizione gomma $\varnothing 150 \times \varnothing 104 \times 3$ mm, per flangia $\varnothing 180$ mm	1630011000	36.-
	DKS 308	Guarnizione gomma $\varnothing 159 \times \varnothing 143 \times 8$ mm, per flangia $\varnothing 200$ mm	1630008000	32.-
	DKS 309	Guarnizione gomma $\varnothing 190 \times \varnothing 170 \times 8$ mm, per flangia $\varnothing 235$ mm	1630007000	33.-
	DKS 310	Guarnizione gomma $\varnothing 240 \times \varnothing 170 \times 3$ mm, per flangia $\varnothing 235$ mm	1630012000	36.-
	DKS 311	Guarnizione gomma $\varnothing 137 \times \varnothing 114 \times 5$ mm, per flangia 189 mm	1630017000	36.-
	DKS 312	Guarnizione gomma $\varnothing 75 \times \varnothing 53 \times 10$ mm, per WB 10-30 l rotondo	1630022000	32.-
	DKS 869	Guarnizione gomma $\varnothing 96 \times \varnothing 36$ (exzentr.) x 9 mm, per WB 10-30 l rotondo	1630023000	39.-
	DKS 870	Guarnizione gomma $\varnothing 96 \times \varnothing 75 \times 12$ mm, per WB 10-30 l rotondo	1630024000	39.-
	DKS 315	Guarnizione gomma $\varnothing 96 \times \varnothing 75 \times 12$ mm, per WB 10-30 l rotondo	1630025000	36.-
	DKS 316	Guarnizione per anodo M8 Tesnit $\varnothing 22 \times \varnothing 9 \times 3$ mm	0000040051	6.60
	DKS 317	Tappo in gomma completo	1630020000	124.-
	DKS 318	Guarnizione per anodo 5/4" Tesnit $\varnothing 50 \times \varnothing 41.5 \times 3$ mm	1630021000	6.60
	DKS 319	Guarnizione per anodo gomma per	1630026000	6.60

	Tipo	Descrizione	BUMA-n°	Prezzo di vendita IVA escl.
Anodi	DSA 800	Anodo magnesio universale M8x3/8"x3/4" ø22 L700 mm	1610012000	87.-
	DSA 801	Anodo magnesio M8x27 ø22 L350 mm con guarnizione	1610017000	66.-
	DSA 802	Anodo magnesio M8x27 ø22 L500 mm con guarnizione	1610018000	68.-
	DSA 803	Anodo magnesio M8x27 ø22 L700 mm con guarnizione	1610019000	70.-
	DSA 804	Anodo magnesio 5/4" ø33 L200 mm	1610020000	88.-
	DSA 805	Anodo magnesio 5/4" ø33 L400 mm	1610022000	97.-
	DSA 806	Anodo magnesio 5/4" ø33 L480 mm	1610023000	102.-
	DSA 807	Anodo magnesio 5/4" ø33 L570 mm	1610024000	108.-
	DSA 808	Anodo magnesio M6x6 ø16 L170, per bollitore a muro 10 OT/UT rotondo	1610029000	56.-
	DSA 810	Anodo magnesio M8x10 ø26 L160, per bollitore a muro 50 rotondo	1610031000	58.-
	DSA 811	Anodo magnesio M8x10 ø26 L185, per bollitore a muro 80 rotondo	1610032000	59.-
	DSA 812	Anodo magnesio M8x10 ø26 L250, per bollitore a muro 100+120 rotondo	1610033000	62.-
	DSA 813	Anodo magnesio M8x10 ø26 L320, per bollitore a muro 150 rotondo	1610034000	64.-
	DSA 814	Anodo magnesio M8x10 ø33 L280, per bollitore a muro 200 rotondo	1610035000	66.-
	DSA 822	Anodo a corrente estraneo Correx 5/4" compl.	1610353000	105.-
	DME 780	Tapo di anodo M8x3/4"x3/8" acciaio zincato	0000031305	14.50
	DME 781	(P-) Set di montaggio per anodo 7-parte per DSA 830/831/832 (M8x27)	1610365000	23.-
	DME 782	Chiave per anodi 5/4" (2-parti)	2000000002	107.-
	DME 783	(P-) Tapo 1/2" compl., Inox (V4a), filettatura cilindrica L 14, testa esagonale con guarnizione	1640070000	16.50

	Tipo	Descrizione	BUMA-n°	Prezzo di vendita IVA escl.
Corpo riscaldante ceramico	DKK 900	Corpo riscaldante ceramico 230V 300W D46 L280 V	1670081000	185.-
	DKK 901	Corpo riscaldante ceramico 230V 400W D46 L330 V	1670050000	185.-
	DKK 902	Corpo riscaldante ceramico 230V 500W D46 L330 V	1670052000	185.-
	DKK 903	Corpo riscaldante ceramico 230V 600W D46 L330 V	1670051000	185.-
	DKK 904	Corpo riscaldante ceramico 230V 800W D46 L330 V	1670053000	185.-
	DKK 905	Corpo riscaldante ceramico 230V 1000W D46 L330 V	1670055000	185.-
	DKK 906	Corpo riscaldante ceramico 230V 1200W D46 L330 V	1670056000	185.-
	DKK 907	Corpo riscaldante ceramico 230V 1500W D46 L480 V	1670057000	193.-
	DKK 908	Corpo riscaldante ceramico 230V 1600W D46 L480 V	1670058000	193.-
	DKK 909	Corpo riscaldante ceramico 230V 2000W D46 L480 V	1670060000	193.-
	DKK 850	Corpo riscaldante ceramico 400V 1200W D36 L380 G	0000070681	205.-
	DKK 851	Corpo riscaldante ceramico 400V 1600W D36 L480 G	0000070682	220.-
	DKK 852	Corpo riscaldante ceramico 400V 1800W D36 L480 G	0000070683	220.-
	DKK 853	Corpo riscaldante ceramico 400V 2400W D36 L480 G	0000070684	220.-
	DKK 950	Corpo riscaldante ceramico 400V 300W D46 L200 V	1670074000	185.-
	DKK 951	Corpo riscaldante ceramico 400V 300W D46 L280 V	1670075000	185.-
	DKK 952	Corpo riscaldante ceramico 400V 400W D46 L330 V	1670001000	185.-
	DKK 953	Corpo riscaldante ceramico 400V 500W D46 L330 V	1670083000	185.-
	DKK 954	Corpo riscaldante ceramico 400V 600W D46 L330 V	1670002000	185.-
	DKK 955	Corpo riscaldante ceramico 400V 800W D46 L330 V	1670004000	185.-
	DKK 956	Corpo riscaldante ceramico 400V 1000W D46 L330 V	1670006000	185.-
	DKK 957	Corpo riscaldante ceramico 400V 1200W D46 L330 V	1670007000	185.-
	DKK 958	Corpo riscaldante ceramico 400V 1200W D46 L380 G	1670016000	185.-
	DKK 959	Corpo riscaldante ceramico 400V 1350W D46 L380 V	1670082000	185.-
	DKK 960	Corpo riscaldante ceramico 400V 1500W D46 L380 V	1670062000	185.-
	DKK 961	Corpo riscaldante ceramico 400V 1500W D46 L480 V	1670008000	193.-

	Tipo	Descrizione	BUMA-n°	Prezzo di vendita IVA escl.
Corpo riscaldante ceramico	DKK 962	Corpo riscaldante ceramico 400V 1600W D46 L380 V	1670018000	185.-
	DKK 963	Corpo riscaldante ceramico 400V 1600W D46 L480 V	1670009000	193.-
	DKK 964	Corpo riscaldante ceramico 400V 1800W D46 L380 G	1670020000	185.-
	DKK 965	Corpo riscaldante ceramico 400V 1800W D46 L480 V	1670010000	193.-
	DKK 966	Corpo riscaldante ceramico 400V 2000W D46 L480 V	1670011000	193.-
	DKK 967	Corpo riscaldante ceramico 400V 2400W D46 L580 V	1670012000	220.-
	DKK 968	Corpo riscaldante ceramico 400V 2700W D46 L580 V	1670026000	220.-
	DKK 969	Corpo riscaldante ceramico 400V 3000W D46 L680 V	1670013000	250.-
	DKK 970	Corpo riscaldante ceramico 400V 3200W D46 L680 G	1670027000	250.-
	DKK 971	Corpo riscaldante ceramico 400V 3333W D46 L780 G	1670094000	280.-
	DKK 972	Corpo riscaldante ceramico 400V 3600W D46 L680 G	1670029000	250.-
	DKK 973	Corpo riscaldante ceramico 3x400V 1500W D46 L380 V	1670093000	197.-
	DKK 974	Corpo riscaldante ceramico 3x400V 2500W D46 L580 G	1670078000	220.-
	DKK 975	Corpo riscaldante ceramico 3x400V 2666W D46 L780 G	1670077000	280.-
	DKK 976	Corpo riscaldante ceramico 3x400V 2700W D46 L580 G	1670033000	220.-
	DKK 977	Corpo riscaldante ceramico 3x400V 2850W D46 L680 G	1670079000	250.-
	DKK 978	Corpo riscaldante ceramico 3x400V 3000W D46 L680 G	1670035000	250.-
	DKK 979	Corpo riscaldante ceramico 3x400V 3750W D46 L830 G	1670121000	315.-
	DKK 980	Corpo riscaldante ceramico 3x400V 4000W D46 L680 V	1670061000	250.-
	DKK 981	Corpo riscaldante ceramico 3x400V 4000W D46 L780 V	1670034000	280.-
	DKK 982	Corpo riscaldante ceramico 3x400V 4150W D46 L930 G	1670120000	350.-
	DKK 983	Corpo riscaldante ceramico 3x400V 4333W D46 L980 G	1670123000	360.-
DKK 984	Corpo riscaldante ceramico 3x400V 4500W D46 L780 G	1670037000	280.-	
DKK 985	Corpo riscaldante ceramico 3x400V 5000W D46 L1080 G	1670122000	400.-	
DKK 986	Corpo riscaldante ceramico 3x400V 6000W D46 L1280 G	1670124000	480.-	

	Tipo	Descrizione	BUMA-n°	Prezzo di vendita IVA escl.
Flangia a tubi	DTR 900	Flangia a tubi Inox (V4a) 2 tubi L400 ø52 per bollitori integrati, per flangia ø200 mm	1640014000	580.-
	DTR 901	Flangia a tubi Em 2 tubi L500 ø52 per bollitori integrati, per flangia ø200 mm	1640015000	590.-
	DTR 902	Flangia a tubi Inox (V4a) 3 tubi L400 ø52 per bollitori integrati, per flangia ø235 mm	1640037000	675.-
	DTR 903	Flangia a tubi Inox (V4a) 4 tubi L400 ø52 per bollitori integrati, per flangia ø235 mm	1640039000	750.-
	DTR 904	Flangia a tubi Inox (V4a) 3 tubi L400 ø52 per bollitori a colonna, per flangia ø320 mm	1640016000	685.-
	DTR 905	Flangia a tubi Inox (V4a) 3 tubi L500 ø52 per bollitori a colonna, per flangia ø320 mm	1640017000	705.-
	DTR 906	Flangia a tubi Inox (V4a) 3 tubi L600 ø52 per bollitori a colonna, per flangia ø320 mm	1640018000	715.-
	DTR 907	Flangia a tubi Inox (V4a) 3 tubi L700 ø52 per bollitori a colonna, per flangia ø320 mm	1640019000	740.-
	DTR 908	Flangia a tubi Inox (V4a) 4 tubi L700 ø52 per bollitori a colonna, per flangia ø320 mm	1640020000	850.-
	DTR 909	Flangia a tubi Inox (V4a) 4 tubi L800 ø52 per bollitori a colonna, per flangia ø320 mm	1640021000	890.-
	DTR 910	Flangia a tubi Inox (V4a) 3 tubi L500 ø52 per Super-Price, per flangia ø235 mm	1640022000	715.-
	DTR 911	Flangia a tubi Inox (V4a) 3 tubi L600 ø52 per Super-Price, per flangia ø235 mm	1640026000	730.-
	DTR 912-01	Flangia a tubi Inox (V4a) 4 tubi L600 ø52 per Super-Price, per flangia ø235 mm (con 1/2 filettatura)	1640027000	815.-
	DTR 912-02	Flangia a tubi Inox (V4a) 4 tubi L600 ø52 per Super-Price, per flangia ø235 mm (senza 1/2 filetto)	1640027000	815.-
	DTR 913	Flangia a tubi Inox (V4a) 6 tubi L800 ø52 per bollitori a colonna, per flangia ø320 mm	1640040000	1100.-

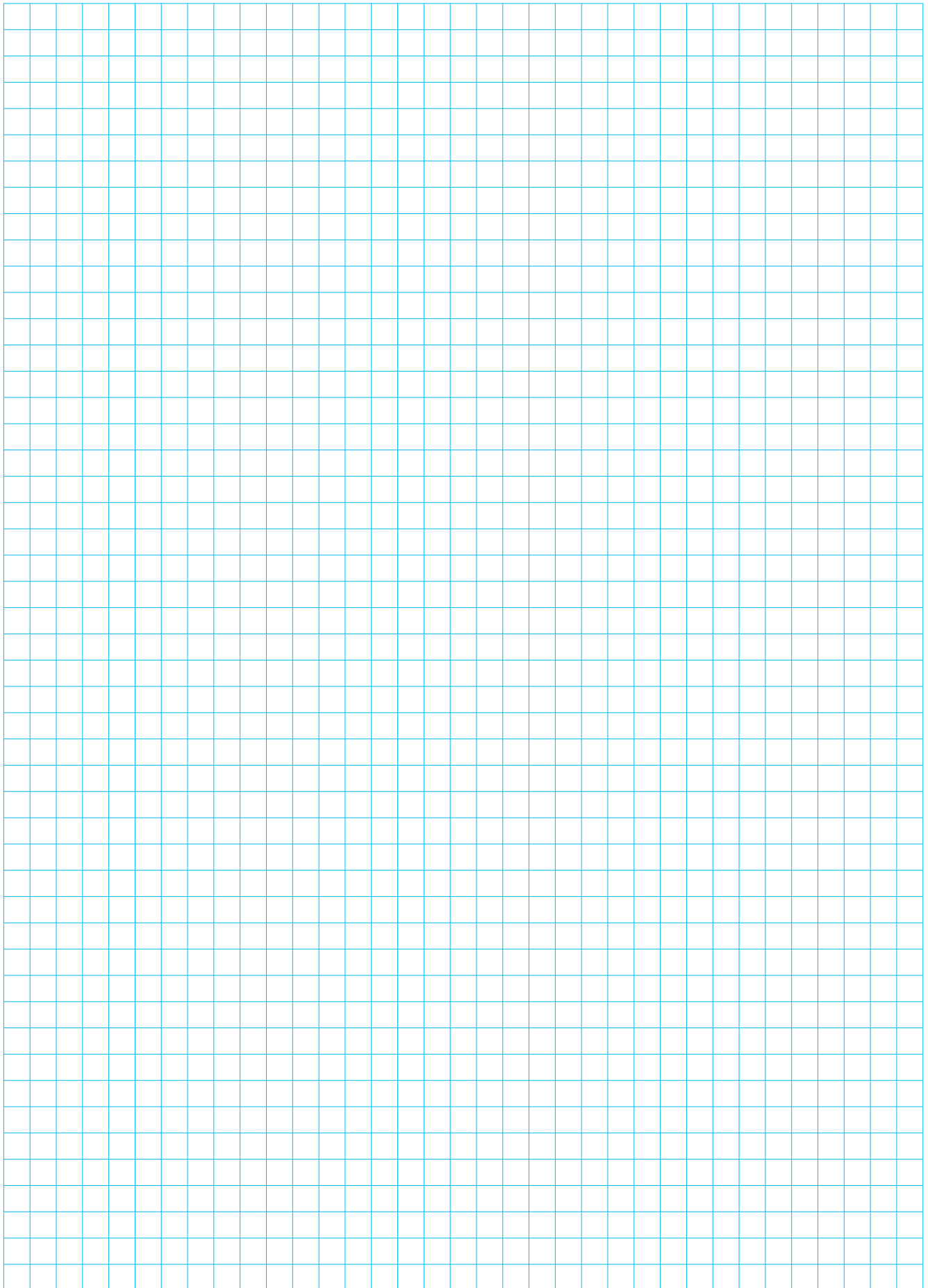
	Tipo	Descrizione	BUMA-n°	Prezzo di vendita IVA escl.
Flangia a tubi	DTR 918	Flangia a tubi Inox (V4a) 1HR L600 ø52 per bollitori a muro, per flangia ø100 mm	1640008000	55.-
Tubo d'immersione	DTS 820	Tubo d'immersione Inox (V2a) Ø int. 7 mm L 290 mm, per termostato ad asta 6 mm	1720013000	102.-
	DTS 821	Tubo d'immersione Inox (V2a) Ø int. 7 mm L 440 mm, per termostato ad asta 6 mm	1720014000	114.-
	DTS 822	Tubo d'immersione Inox (V2a) Ø int. mm L 590 mm, per termostato ad asta 6 mm	1720015000	127.-
	DTS 823	Tubo d'immersione Inox (V2a) Ø int. 10 mm L 290 mm, per termostato a capillare	1720018000	111.-
	DTS 824	Tubo d'immersione Inox (V2a) Ø int. 10 mm L 440 mm, per termostato a capillare	1720019000	124.-
	DTS 825	Tubo d'immersione Inox (V2a) Ø int. 10 mm L 590 mm, per termostato a capillare	1720020000	136.-
	DTS 826	Tubo d'immersione Inox (V2a) Ø int. 14 mm L 405 mm, 1/2" per TC 100	1720041000	165.-
	DTS 827	Tubo d'immersione Inox (V2a) Ø int. 7 mm L 140 mm	1720065000	95.-
Flangia	DFL 800	Flangia Inox (V2a) ø320 mm	1640028000	490.-
	DFL 801	Flangia Inox (V2a) ø175 mm	1640290000	187.-
	DFL 802	Flangia Em ø200 mm, scanalatura di tenuta	1640032000	330.-
	DFL 803	Flangia Inox (V2a) ø235 mm	1640034000	235.-
	DFL 804	Flangia Em ø170 mm	1640035000	168.-
	DFL 805	Flangia (V2a) ø185 mm	1640036000	210.-
	DFL 806	Flangia Inox (V2a) ø175 mm, Muffe 5/4"	1640310000	355.-

	Tipo	Descrizione	BUMA-n°	Prezzo di vendita IVA escl.
Corpo riscaldante	DHK 803	Corpo riscaldante 230/400V 0,4-0,8 kW, per WB 40	1670113000	290.-
	DHK 804	Corpo riscaldante 230/400V 0,6-1,2 kW, per WB 60	1670114000	320.-
	DHK 805	Corpo riscaldante 230/400V 0,8-1,6 kW, per WB/EB 80	1670115000	330.-
	DHK 806	Corpo riscaldante 230/400V 1-2 kW, per WB/EB 100	1670116000	350.-
	DHK 807	Corpo riscaldante 230/400V 1,2-2,4 kW, per WB/EB 120	1670117000	370.-
	DHK 808	Corpo riscaldante 230/400V 1,5-3,0 kW, per WB/EB 150	1670118000	390.-
	DHK 809	Corpo riscaldante 1/3x400V/230V 2,4-4,0 kW, per WB 200	1670119000	415.-
	DHK 812	Corpo riscaldante 1/3x400V 2-4 kW, per EB 210/STB 200-500	1670107000	415.-
	DHK 813	Corpo riscaldante 1/3x400V 2,8-5,5 kW, per EB/STB 300/650SR o.	1670109000	560.-
	DHK 814	Corpo riscaldante 230V/8h 2 kW, per EB 210/STB 200/210	1670110000	440.-
	DHK 815	Corpo riscaldante geräuscharm, per EB 250/300 und STB 300	1670141000	55.-
	DHK 816	Corpo riscaldante 1/3x400V, 4-8 kW, per STB 400/800SR oben	1670085000	705.-
	DHK 817	Corpo riscaldante 1/3x400V, 5-10 kW, per STB 500/650/1000SR o.	1670086000	865.-
	DHK 818	Corpo riscaldante 3x400 8-16 kW, per STB 800	1670151000	1035.-
	DHK 819	Corpo riscaldante 3x400 10-20 kW, per STB 1000	1670152000	1110.-
	DHK 830	Corpo riscaldante completo, per WB 10/15 OT rotondo (incl. anodo+guarnizione)	1670181000	285.-
	DHK 831	Corpo riscaldante completo, per WB 10 UT rotondo (incl. anodo+guarnizione)	1670182000	295.-
	DHK 832	Corpo riscaldante completo, per WB 15 UT rotondo (incl. anodo+guarnizione)	1670183000	305.-
	DHK 833	Corpo riscaldante completo, per WB 30 OT rotondo (incl. anodo+guarnizione)	1670184000	320.-
	DHK 834	Corpo riscaldante completo, per WB 50 rotondo (incl. anodo+guarnizione)	1670185000	350.-
DHK 835	Corpo riscaldante completo, per WB 80 rotondo (incl. anodo+guarnizione)	1670186000	395.-	
DHK 836	Corpo riscaldante completo, per WB 100/120 rotondo (incl. anodo+guarnizione)	1670187000	435.-	
DHK 837	Corpo riscaldante completo, per WB 150 rotondo (incl. anodo+guarnizione)	1670188000	445.-	
DHK 838	Corpo riscaldante completo, per WB 200 rotondo (incl. anodo+guarnizione)	1670189000	455.-	

	Tipo	Descrizione	BUMA-n°	Prezzo di vendita IVA escl.
Termostato	DTS 800	Termostato ad asta D 6 mm L270 20A 90°C	1720007000	280.-
	DTS 801	Termostato ad asta D 6 mm L450 20A 90°C	1720008000	300.-
	DTS 802	Termostato RAK 82.4/3728T con regolatore di temperatura	1720003000	320.-
	DTS 803	Termostato EGO ascia lunga 20A 90C per controllo elettrico	1720053000	230.-
	DTS 804	Termostato EGO ascia corte 20A 90C	1720054000	230.-
	DTS 805	Termostato RU716, per scambiatore (senza protezione sovratemperatura)	1720058000	190.-
	DTS 806	Termostato per WB 50-200 rotondo	1720076000	230.-
	DTS 809	Sicurezza termica tripolare D2/125°C 20A avvitabile	1720025000	225.-
	DTS 810	Sicurezza termica set tripolare 30A 95°C collegabile	1720030000	300.-
	DME 786	Clip standard per termostato ad L270 u. L450	1720004000	8.80
	DME 787	Clip BUMA per Stab-Thermostat L270 u. L450	1720005000	8.80
	DME 788	Staffa per Thermostat EB	0000070592	44.-
	DME 789	Staffa per Thermostat Euroline	0000070596	44.-
	DME 790	Staffa per Thermostat Economy	0000070598	44.-

	Tipo	Descrizione	BUMA-n°	Prezzo di vendita IVA escl.
Termometro	DTH 701	Termometro tipo I, TC 130 R, L= 140 mm	1710002000	154.-
	DTH 702	Termometro tipo A, TCC 075 Z, L=25 - 36 mm	1710003000	59.-
	DTH 703	Termometro tipo B, per bollitore integrato	1710004000	59.-
	DTH 704	Termometro tipo C, TCH 075 R, L=65 - 100 mm	1710005000	59.-
	DTH 707	Termometro tipo G, TCH 075 R, L=140 mm	1710009000	59.-
	DTH 710	Termometro tipo O, per Super-Price 200 - 800	1710014000	59.-
	DTH 713	Termometro tipo R, per WB 50 - 200 rotondo	1710019000	68.-
	DTH 714	Termometro TCC 075 R / 602, per Economy	1710020000	59.-
	DTH 715	Termometro TCC 075 R / 584, per isolamento morbido 650 - 1000	1710021000	59.-
	DTH 716	Termometro THK 171/62 (cap. 2000mm), per Euroline 200-500	1710023000	59.-
	DTH 717	Termometro TCC 075 Z, L105-140mm, per Premio 400 - 1000	1710025000	66.-
	DTH 719	Termometro tipo A1, TCC 075 Z, L=35 - 53 mm	1710028000	59.-

	Tipo	Descrizione	BUMA-n°	Prezzo di vendita IVA escl.
Accessori	DST 800	Regolatore "COT 12/HUG" WWA	1650005000	1190.-
	DST 801	Temporizzatore miniaturizzato tipo A2-240 per WWA	1650081000	300.-
	DSK 800	Valigia di servizio	2000000000	1235.-
	DFL 810	Staffa Inox (V4a) ø175 mm per corpo riscaldante con 3 elementi	0000070593	149.-
	DFL 811	Staffa Inox (V4a) ø175 mm per corpo riscaldante con 6 elementi	0000071005	149.-
	DHK 820	Corpo riscaldante per retrofitting per EC e Premio 200 (2.0-4.0 kW)	1670166000	1010.-
	DHK 821	Corpo riscaldante per retrofitting per EC e Premio 300 (2.8-5.5 kW)	1670167000	1165.-
	DHK 822	Corpo riscaldante per retrofitting per EC e Premio 400 (4.0-8.0 kW)	1670168000	1335.-
	DHK 823	Corpo riscaldante per retrofitting per EC e Premio 500 e 650 (5.0-10.0 kW)	1670169000	1530.-
	DEL 800	Set di cavi completo (per corpo riscaldante per retrofitting)	0000070500	89.-
	DEL 801	Cavo di terra (per corpo riscaldante per retrofitting)	0000070678	7.70
	DEL 802	Cavo di collegamento (per corpo riscaldante per retrofitting)	0000070706	7.70
	DEL 803	Cavo di resistenza (per corpo riscaldante per retrofitting)	0000070748	15.50



Domotec AG

Haustechnik
T 062 787 87 87

Lindengutstrasse 16
4663 Aarburg

Domotec SA

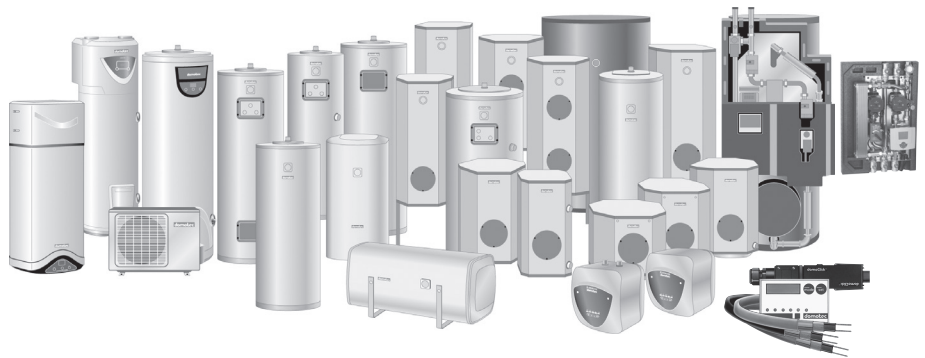
Technique domestique
T 021 635 13 23

Route de la Z. I. du Verney 4
1070 Puidoux

Fax 0800 805 815**Domotec su Internet**

www.domotec.ch

info@domotec.ch



In magazzino oltre 4000 bollitori in più di 300 esecuzioni nonché cavi riscaldanti autoregolanti, tecnica di allacciamento e di regolazione inclusa.



Caldaie (tecnica di condensazione) a gas e ad olio, pompe di calore, serbatoi per olio combustibile, sistemi di condotte gas combustibili e Solaris – il riscaldamento ecologico dell'acqua.