



SILENT LINE

# Luft-Wasser- Wärmepumpen

Leise. Wirtschaftlich. Multifunktional.

domotec

**«Wir sind stark, weil wir uns nahe am Kunden befinden. Wir haben die Fähigkeit, Visionen zu entwickeln und Herausforderungen zu meistern. Das ist der Grundstein für unseren Erfolg und das macht uns heute aus.»**

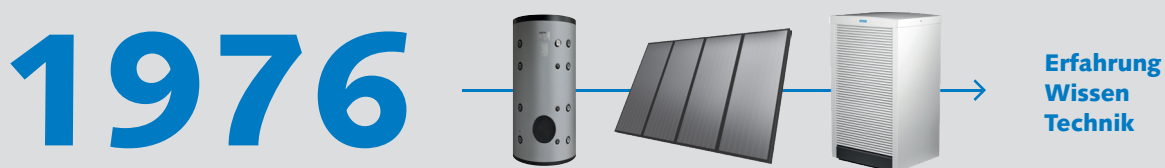
**Silvio Di Pietro**  
**Geschäftsführer**



Systempartner. Problemlöser. Wegbereiter.

# Zukunft gestalten mit Domotec

Unser Bestreben ist es, Sie mit sparsamen und hochwertigen Produkten zu begeistern. Innovationsfreude und Kundennähe motivieren uns jeden Tag, neue und individuelle Lösungen im Bereich der Wassererwärmung und Wärmepumpen zu generieren.



Domotec wurde 1976 in Strengelbach gegründet. Seitdem haben wir uns durch Engagement und Weitsicht, hochwertige Produkte, bedürfnisorientierte Dienstleistungen, einen flächendeckenden Kundenservice und ganzheitlichen Fachberatungen zum Schweizer Marktführer im Bereich der Warmwasserbereitung entwickelt. Unser Name steht zudem für zukunftsorientierte und nachhaltige Heizlösungen – seit über 45 Jahren.

# 975

## Produkte

Unser Sortiment umfasst mehr als 4000 Wassererwärmer in über 300 Ausführungen, selbstregelnde Begleitheizbänder inklusive Anschluss- und Regeltechnik, unterschiedliche nachhaltige Wärmepumpen und Solarsysteme sowie ergänzende Produkte im Bereich Haustechnik. Stehen Reparatur- oder Wartungsarbeiten an, verwenden wir ausschliesslich Originalersatzteile, denn sie garantieren die reibungslose Leistungsfähigkeit unserer Produkte.

# 82

## Mitarbeitende

Für unsere Kunden sind wir ein starker, verlässlicher Partner und Lieferant mit einzigartiger Expertise. Unsere Kundendienst-Techniker sind täglich schweizweit im Einsatz und stehen Ihnen bei jeder Herausforderung mit Rat und Tat zur Seite. Währenddessen sorgen die erfahrenen und technisch versierten Kundendienst-Mitarbeitenden im Büro dafür, dass Ihre Anliegen prompt und fachgerecht bearbeitet werden. Überzeugen Sie sich selbst von uns und der Domotec-Produktfamilie und besuchen Sie unseren Showroom in Aarburg.

# Die Heizungssanierung Ihres Einfamilienhauses à la carte

**Sichern Sie den Wert Ihrer Immobilie durch vorausschauende Heizungserneuerung. Verhindern Sie Ausfälle, sparen Sie Energiekosten und genießen Sie ein komfortables Wohnen. Setzen Sie auf moderne, umweltfreundliche Technik, um die Attraktivität und den Marktwert Ihres Objekts zu steigern.**

## Warum ist eine Heizungssanierung die richtige Entscheidung?

Dem modernen Eigenheimbesitzer sind geringe Unterhaltskosten, gesundes und komfortables Wohnen genauso wichtig wie die ökologisch sinnvolle Energieverwertung. Ein fortschrittliches Heiz- und Warmwassersystem trägt einiges dazu bei, diesen Bedürfnissen gerecht zu werden. Lassen Sie sich von der technischen Komplexität der Materie nicht abschrecken. Wir beraten Sie bei Ihrem individuellen Vorhaben gerne umfassend und erledigen auf Wunsch auch die behördlichen Dokumente.





### Das passende Heizsystem – zukunftsorientiert und optimiert

Ältere Heizkessel sind oft mangelhaft isoliert, haben aufgrund hoher Abgasverluste einen schlechten Wirkungsgrad und verfügen über eine unzeitgemäße Steuerung. Häufig sind die Anlagen auch überdimensioniert. Diese Faktoren führen zu einem unnötigen Energieverbrauch, der sich sowohl ökologisch als auch ökonomisch bemerkbar macht.

Moderne oder gut isolierte Gebäude benötigen geringere Mengen an Heizenergie und damit niedrigere Vorlauftemperaturen. Hier bieten modulierende Wärmepumpen der Produktlinie Silent Line die optimale Lösung. Dank der stufenlosen und vollautomatischen Leistungsregulierung erreichen diese Wärmepumpen besonders hohe Jahresarbeitszahlen.

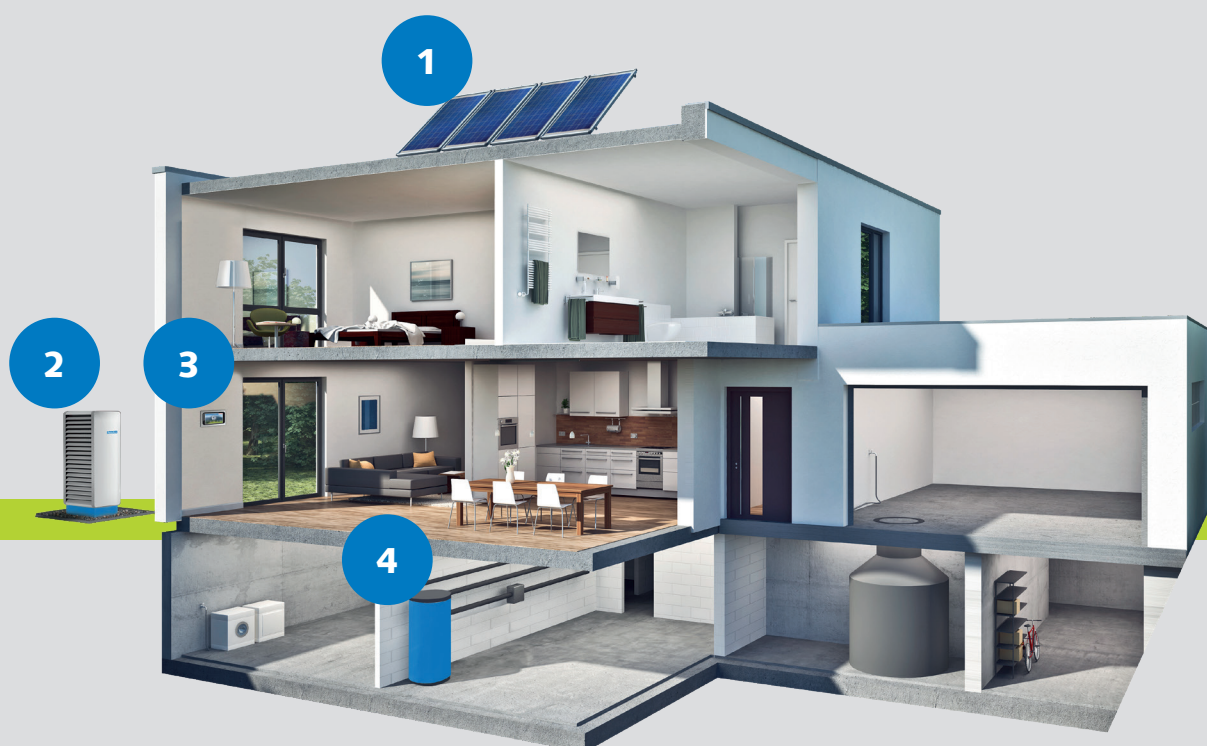
Speziell für den Einsatz in Ein- und Mehrfamilienhäusern in dicht besiedelten Umgebungen entwickelt, bieten diese Luft-Wärmepumpen dank ihrer kompakten Bauweise die besten Schallemissionen. Neben dem modernen Design überzeugen die Wärmepumpen der Produktlinie Silent Line auch hinsichtlich ihrer Lebensdauer.

Es gibt kein Patentrezept für die richtige Wahl des Energieträgers. Jeder hat bestimmte Vor- und Nachteile, die einer individuellen Beurteilung bedürfen. Wer eine Heizungssanierung mit alternativen Heiztechniken sucht, ist bei uns genau richtig und wird umfassend beraten.

Alles aus einer Hand

# Unsere Kompetenz im Bereich Heizung

In einem modernen Haustechnik-System sind zahlreiche Komponenten verbaut. Dazu gehören unter anderem ein intelligentes Wärmepumpensystem, ein automatisches Regelsystem und ein Warmwasserbereitungssystem. Sie sorgen für eine multifunktionale, komfortable und energieeffiziente Gestaltung des Eigenheims. Ein reibungsloser und wartungsarmer Betrieb ist dann gewährleistet, wenn alle Komponenten optimal aufeinander abgestimmt sind.



1

## Kompatibel mit allen PV-Anlagen

Alle unsere Wärmepumpen sind für die effiziente und optimale Nutzung des Eigenstroms ausgelegt. Wenn mehr Strom zur Verfügung steht als benötigt, lassen sich die Produktionsspitzen dank dem Frischwasserspeicher abfangen. Überschüssiger Strom wird dann in thermische Energie umgewandelt und im Speicher gelagert. Nur durch eine Maximierung der Eigenstromnutzung kann eine PV-Anlage schnell amortisiert werden und ihren ökonomischen und ökologischen Beitrag leisten.

2

## Wärmepumpe

Die Silent Line Luft-Wasser-Wärmepumpen zeichnen sich durch ihre kompakte Bauweise aus, was einen platzsparenden und dezenten Einsatz im Garten ermöglicht. Durch die Optimierung der Schallentkopplung und Luftführung arbeiten sie unübertroffen leise. Die Silent Line-Wärmepumpen sind in zwei Ausführungen erhältlich:

Silent Compact mit 8/12/18/25 kW für Ein- und Mehrfamilienhäuser (Seite 8-9)

Silent Performance mit 30/40/55 kW für Grossanlagen (Seite 10-11)

3

## Webcontrol

Webcontrol ist ein Meilenstein im Bereich der Haussteuerung. Mit diesem Regelsystem können Sie Ihre Wärmepumpe von überall her steuern und das ohne jegliche Zusatzsoftware und Zeitverzögerung. Das Webcontrol-Regelsystem wurde entwickelt, um das intelligente Bindeglied zwischen Ihrer PV-Anlage, Ihrer Haussteuerung und Ihrem Stromnetz (Smart Grid) zu sein.

4

## Stand-Wassererwärmer mit Wärmetauscher

Mit der SWD-Linie von Domotec erreichen Sie höchste Wasserhygienestandards in Kombination mit einer Luft-Wasser-Wärmepumpe. Durch den Einsatz im Durchlauferhitzer-Prinzip ist eine Legionellenbildung ausgeschlossen. Die Wassertemperatur wird immer auf den notwendigen Wert erhöht, um eine Ausflockung von Kalk und die Überlastung des Systems zu verhindern. So bleibt Ihr Warmwasserbereitungssystem wartungsfrei und arbeitet mit höchster Effizienz, ohne dass eine elektrische Zusatzheizung erforderlich ist.

Effizienz muss man nicht hören

# Luft-Wasser-Wärmepumpen Silent Compact

Die Silent Compact-Wärmepumpen gehören zu den leistungsstärksten Luft-Kompakt-Wärmepumpen auf dem Markt und sind bezüglich Schallemissionen unschlagbar. Mehrere Schallentkopplungen im Gehäuse, aerodynamisch optimierte Lamellen und bionische Ventilatorflügel bieten in Kombination einen nahezu geräuschlosen Betrieb. Die Dimensionierung und Anordnung der Verdampferflächen sorgen sowohl für eine maximale Energieaufnahme aus der Luft, auch bei niedrigsten Aussentemperaturen, als auch für sehr kurze Abtaungsphasen.



Silent Compact HPS A-M-H  
8, 12, 18, 25 kW für den tieferen Leistungsbereich wie in Einfamilienhäusern und kleineren Mehrfamilienhäusern.

## Vielseitige Einsatzmöglichkeiten

Die vollmodulierenden Luft-Wärmepumpen sorgen, unabhängig von der Jahreszeit, für das optimale Raumklima in Ein- und Mehrfamilienhäusern. Dank der optionalen Aktivkühlung und der Möglichkeit, sie mit Photovoltaik, verschiedenen Speichern und unterschiedlichen Wärmeabgabesystemen zu kombinieren, lässt die Silent Compact-Wärmepumpe bei der Heizungsplanung keine Wünsche offen.

## Technische Exzellenz

Die stufenlose und vollautomatische Leistungsregelung ermöglicht es dieser Wärmepumpenbaureihe, besonders hohe Jahresarbeitszahlen (SCOP bis 5,0) zu erreichen. Dank des hohen SCOP ist dieses Produkt maximal förderberechtigt.

## Unschlagbar leise

Die Silent Compact-Wärmepumpen sind aufgrund ihrer intelligenten und kompakten Bauweise unschlagbar leise. Dies wird durch den Einsatz eines leisen Eulenflügelventilators in Verbindung mit einer schalloptimierten Gehäusekonstruktion möglich.

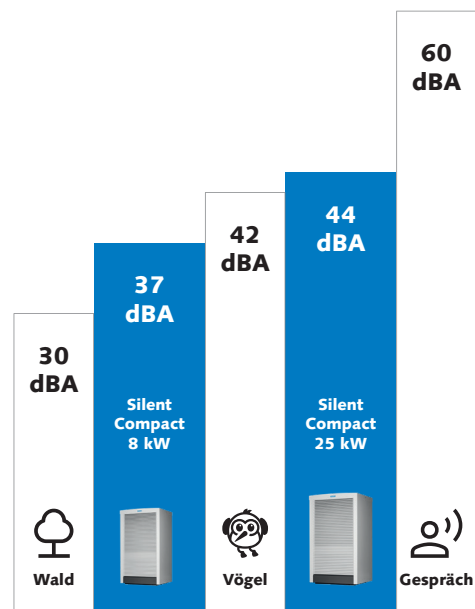
## Wartungsarm

Der Kältekreis wird permanent mittels Sensorik überwacht, was die Betriebssicherheit gewährleistet und Unterhaltskosten senkt.





<b>Grunddaten</b>				
Typ	HPS A-M-H			
Leistungsgrösse	8	12	18	25
Nennheizleistung A-7/W34	8,8	10,6	15,6	22,5
Nennheizleistung A2/W30	5,5	6,6	9,0	13,5
Nennheizleistung A7/W27	5,9	7,5	6,8	8,9
Heizleistungsbereich nach EN14825	2,4 - 10,3	4,1 - 12,2	5,1 - 19,1	7,0 - 26,5
COP A2/W35	4,27	4,04	4,05	4,22
SCOP nach EN14825	4,5	4,6	5,0	4,9
Max. Vorlauftemperatur bei A2	max. 62°C			
ErP	A+++			
<b>Ausseneinheit</b>				
Höhe in mm	1704	1702	1702	2050
Breite in mm	896	935	935	1200
Tiefe in mm	585	1002	1002	1002
Gewicht in kg	215	256	262	400
Schalldruckpegel (1m) in dB(A)	37	39	40	44
Schallleistung nach EN121002	48	50	51	55
Kältemittel	R-410A			
Kältemittelmenge in kg	4,9	6,6	8,0	18,00
<b>Elektronik</b>				
Max. Nennstrom in A	16	19	22	28
Anlaufstrom in A	6	8	9	10
Max. Leistungsaufnahme in kW	6,5	8,5	10,5	13,7



Schalldruckpegel Dezibel-Vergleich. Die Silent Line-Aussengeräte überzeugen durch eine unschlagbare Geräuschminimierung im Vergleich zu anderen Wärmepumpen und sind kaum hörbar. Messungen bei einem Meter Abstand.

Dank dem Einsatz der sehr hochwertigen und witterungsresistenten Aluminiumlegierung sind die Aussengeräte ein Hingucker und garantieren jeder Wärmepumpe eine lange Lebensdauer.

Effizienz muss man nicht hören

# Luft-Wasser-Wärmepumpen Silent Performance

Die Silent Performance-Wärmepumpen gehören zu den leistungsstärksten Luft-Kompakt-Wärmepumpen auf dem Markt und sind bezüglich Schallemissionen unschlagbar. Mehrere Schallentkopplungen im Gehäuse, aerodynamisch optimierte Lamellen und bionische Ventilatorflügel bieten in Kombination einen nahezu geräuschlosen Betrieb. Die Dimensionierung und Anordnung der Verdampferflächen sorgen sowohl für eine maximale Energieaufnahme aus der Luft, auch bei niedrigsten Aussentemperaturen, als auch für sehr kurze Abtauungsphasen.



Silent Performance HPS A-M-H  
30, 40, 55 kW für den hohen  
Leistungsbereich wie in Mehr-  
familienhäusern oder in grösseren  
Wohnüberbauungen.

## Vielseitige Einsatzmöglichkeiten

Die vollmodulierenden Luft-Wärmepumpen sorgen, unabhängig von der Jahreszeit, für das optimale Raumklima in grösseren Mehrfamilienhäusern und anderen Grossanlagen. Dank der optionalen Aktivkühlung und der Möglichkeit, sie mit Photovoltaik, verschiedenen Speichern und unterschiedlichen Wärmeabgabesystemen zu kombinieren, lässt die Silent Performance-Wärmepumpe bei der Heizungsplanung keine Wünsche offen.

## Technische Exzellenz

Die stufenlose und vollautomatische Leistungsregelung ermöglicht es dieser Wärmepumpenbaureihe, besonders hohe Jahresarbeitszahlen (SCOP über 5,0) zu erreichen. Dank des hohen SCOP ist dieses Produkt maximal förderberechtigt.

## Unschlagbar leise

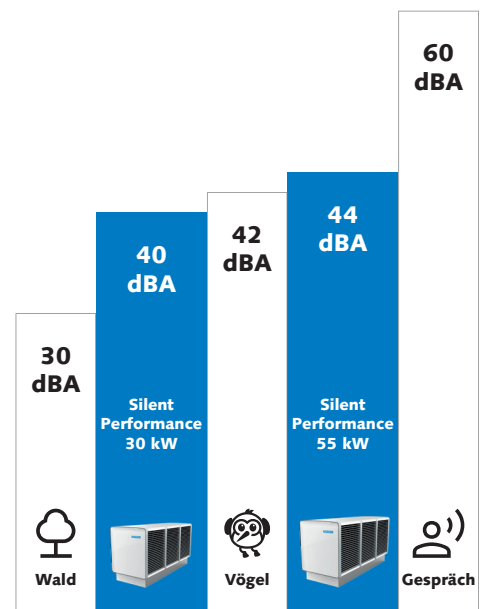
Die Silent Performance-Wärmepumpen sind aufgrund ihrer intelligenten und kompakten Bauweise unschlagbar leise. Dies wird durch den Einsatz eines leisen Eulenflügelventilators in Verbindung mit einer schalloptimierten Gehäusekonstruktion möglich.

## Wartungsarm

Der Kältekreis wird permanent mittels Sensorik überwacht, was die Betriebssicherheit gewährleistet und Unterhaltskosten senkt.



<b>Grunddaten</b>			
Typ	HPS A-M-H		
Leistungsgrösse	30	40	55
Nennheizleistung A-7/W34	24,6	34,6	43,2
Nennheizleistung A2/W30	14,6	20,9	27,4
Nennheizleistung A7/W27	13,6	14,5	17,6
Heizleistungsbereich nach EN14825	13,3 - 38,7	15,4 - 44,9	19,9 - 58,0
COP A2/W30	5,2	5,3	5,2
SCOP nach EN14825	5,1	5,2	5,1
Max. Vorlauftemperatur bei A2	max. 62°C		
<b>Ausseneinheit</b>			
Höhe in mm	1516	1516	1516
Breite in mm	2948	2948	3900
Tiefe in mm	1136	1136	1136
Gewicht in kg	660	675	1025
Schalldruckpegel (1m) in dB(A)	40	42	44
Schalleistung nach EN121002	51	53	55
Kältemittel	R-410A		
Kältemittelmenge in kg	15,0	15,5	28,0
<b>Elektronik</b>			
Max. Nennstrom in A	26	31	52
Anlaufstrom in A	10	12	18
Max. Leistungsaufnahme in kW	13,7	15,0	25,0



Schalldruckpegel Dezibel-Vergleich. Die Silent Line-Aussengeräte überzeugen durch eine unschlagbare Geräuschminimierung im Vergleich zu anderen Wärmepumpen und sind kaum hörbar. Messungen bei einem Meter Abstand.

Dank dem Einsatz der sehr hochwertigen und witterungsresistenten Aluminiumlegierung sind die Aussengeräte ein Hingucker und garantieren jeder Wärmepumpe eine lange Lebensdauer.

Die optimale Systemsteuerung

# Webcontrol

Das Webcontrol-System ist ein digitaler, webbasierter Regler für Wärmepumpen der Silent Line-Produktlinie, der auf jedem aktuellen internetfähigen Endgerät verwendbar ist.



Egal ob Sie Ihr Smartphone, Tablet oder Ihren Laptop nutzen, das Webcontrol-System ermöglicht es Ihnen, jederzeit und überall die volle Kontrolle über Ihre Wärmepumpe zu haben.

## Effizienz

Volle Kontrolle in Echtzeit. Mit der Systemsteuerung Webcontrol haben Sie die Effizienz der Heizleistung, bzw. Warmwasserbereitung immer im Blick. Die Livewerte und Langzeitdaten lassen sich auf jedem Endgerät und mit jedem Browser völlig ortsungebunden abrufen.

## Heizen und Kühlen

Regeln Sie Ihr Wärmepumpensystem nach Ihren Bedürfnissen. An jedem Tag und zu jeder Tageszeit ist das System auf Ihre Wohlfühltemperatur eingestellt. Sind Sie nicht zu Hause, lassen sich die Werte auf ein noch energiesparenderes Niveau senken.

## Photovoltaik

Wenn Sie Ihren eigenen Strom produzieren, wollen Sie auch wissen, wofür dieser gerade verwendet wird. Kein Problem, Sie haben Ihr Energiemanagement-System in der Tasche. Eine PV-stromabhängige Leistungszahl, der PV-ECO-SCOP, stellt die Leistung Ihrer Wärmepumpe und den produzierten Solarstrom in Relation.

## Gut zu wissen

Stufenlose Temperatureinstellung weltweit! Der Multitouch-Regler ist das Herzstück des Webcontrol-System. Kinderleicht lassen sich Heiz- und Kühlttemperaturen sowie Warmwassertemperatur einstellen und überwachen. Und sollte doch etwas mal nicht so sein, wie Sie es gerne hätten, werden Sie per SMS oder E-Mail darüber informiert.



### Einfach und sicher

Dank dem browserbasierten System sind keine App-Downloads nötig. Die Plattform kann einfach webbasiert genutzt werden. Das System ist VPN-verschlüsselt, womit die höchsten Verschlüsselungsstandards gewährleistet sind.

# Unsere Erfahrung in der Wassererwärmung

Seit unserer Gründung im Jahr 1976 haben wir uns mit viel Engagement und Weitsicht, mit hochwertigen Produkten und bedürfnisorientierten Dienstleistungen zum Schweizer Marktführer in der Wassererwärmung entwickelt. Wir bieten ausschliesslich sparsame und zukunftsorientierte Qualitäts-Wassererwärmer an.



SWD Stand-Wassererwärmer mit einem Wärmetauscher, 300-2000 Liter.

## Trinkwasser

Die Versorgung mit Trinkwasser im Haushalt hat besonderen hygienischen Ansprüchen gerecht zu werden. Eine regelmässige Erwärmung und ausreichende Zirkulation halten das Wasser dabei keimfrei. Unsere Wassererwärmer mit integriertem Register gehören zu den besten auf dem Markt. Dank einem fein abgestimmten System im Durchlauferhitzer-Prinzip erfolgt eine wartungsarme und hygienische Wasseraufbereitung.

## Vorteile gegenüber Elektroboiler

Der Vorteil der Trinkwasseraufbereitung im Durchlauferhitzer-Prinzip gegenüber einem klassischen Elektro-Boiler ist der permanente Wasserumsatz, der stehendes Wasser verhindert. Zusätzlich erfolgt die Erwärmung über erneuerbare Energien, was die Kosten der Warmwasseraufbereitung massiv reduziert.

## Gut zu wissen

Wir empfehlen, den Wassererwärmer regelmässig warten zu lassen. Ob hinsichtlich Funktionstüchtigkeit, Betriebssicherheit, Lebensdauer oder Wasserhygiene – periodische Wartungsarbeiten sind ein Muss. In welchen Abständen diese stattfinden müssen, hängt von verschiedenen Faktoren ab. Der Härtegrad des Wassers ist einer davon. Ebenso die Wasserqualität im Allgemeinen und auch die Temperatureinstellung.



### **Service-Abonnemente**

Wir verhelfen Ihrer Anlage zu einer langen Lebensdauer und verhindern dadurch unnötige Kosten. Durch den Abschluss eines Service-Abonnements garantieren wir Ihnen eine periodische und fachgerechte Wartung und einen jederzeit zuverlässigen Service.

---

Mehr Informationen zu unseren Service-Abonnements unter:  
[www.domotec.ch/servicecenter/](http://www.domotec.ch/servicecenter/)



### **Machen Sie den Vergleich**

Wollen Sie den CO<sub>2</sub>-Ausstoss reduzieren, ziehen Sie tiefe Investitionskosten den Gesamtheizkosten vor oder legen Sie Wert auf niedrige Unterhalts- und Energiekosten?

Unabhängig davon, welche Ziele Sie durch den Heizungsersatz anstreben – mit Hilfe unseres Heizungsrechners lassen sich der Energieverbrauch, die CO<sub>2</sub>-Einsparungen und die Wirtschaftlichkeit verschiedener Heizlösungen vergleichen.

---

Mehr Informationen zu unserem Heizungsrechner unter:  
[www.domotec.ch/heizungsrechner](http://www.domotec.ch/heizungsrechner)

**Domotec AG**

Lindengutstrasse 16  
4663 Aarburg  
Telefon 062 787 87 87  
Pikett 0800 87 87 86  
info@domotec.ch  
www.domotec.ch

