

4.2

11/2023

## Conteneurs spéciaux Chauffe-eau / Accumula- teurs-tampons / Accumula- teurs combinés

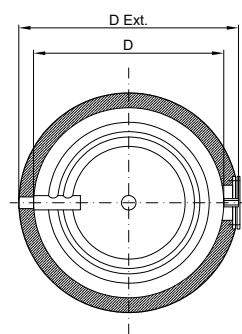
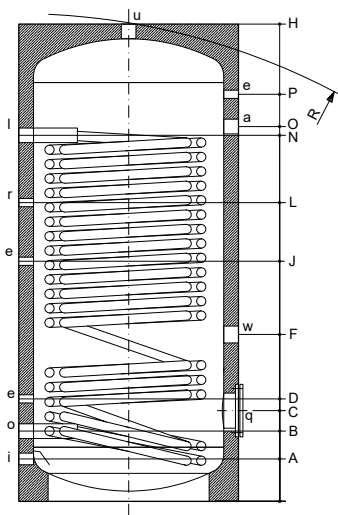


domotec

chaudement recommandé

<b>Conteneurs spéciaux</b>	<b>Page</b>
SWD – Chauffe-eau sur pieds, muni d'un échangeur thermique	3-4
SWDR – Chauffe-eau sur pieds, muni de deux échangeurs thermiques	5-6
Capacité de production d'eau chaude	7-8
TSP, TSPR, TSP2R – Accumulateur-tampon	9-10
SD, SDW, SDW2 – Chauffe-eau ou accumulateurs à double enveloppe	11-12
Accessoires	13

**Plus grande capacité disponible sur demande voir page 14-15**

**Version**

- Température max. de service : 95 °C
- Pression max. de service : 6 bars
- Anode en magnésium pour une protection supplémentaire contre la corrosion
- échangeur thermique de grande surface, max. 12 bars
- Isolation :
  - jusqu'à 600 litres : Mousse rigide de 50 mm, application fixe
  - à partir de 800 litres : Mousse rigide de 100 mm, amovible, dans une enveloppe en similicuir
- Avec manchon supplémentaire DN40 (1½") pouvant accueillir une cartouche chauffante électrique
- Brideø 180 mm, pour le montage d'une cartouche chauffante électrique 300 à 1000 litres ø 290 à partir de 1500 litres

- a Anode en magnésium
- e Manchon de mesure
- i Eau froide
- l Départ du chauffe-eau
- o Retour du chauffe-eau
- r Circulation
- u Eau chaude
- q Bride, en option avec ou sans corps de chauffe électrique
- w Manchon DN40 (1½") pouvant accueillir une cartouche chauffante électrique

Chauffage électrique, voir page 13

Contenance Dimensions Échangeur Poids thermique

	mm															m <sup>2</sup>	kg
	D	H	D Ext.	R	A	B	C	D	F	J	L	N	O	P			
200	450	1320	550	1440*	95	187	262	342	623	623	743	1077	953	1087	2.10	78	
300	500	1610	600	1730*	120	210	300	320	495	780	925	1110	1160	1365	3.50	110	
400	650	1410	750	1610*	145	240	310	340	525	680	870	1005	1030	1140	4.50	133	
500	650	1660	750	1835*	145	240	310	350	570	810	1020	1250	1280	1390	5.70	159	
600	650	1910	750	2065*	145	240	310	390	605	930	1070	1250	1510	1640	5.70	167	
800	790	1750	990**	1745	150	275	345	405	620	840	1000	1170	1310	1425	6.00	215	
1000	790	2110	990**	2114	150	275	345	475	750	1000	1120	1275	1615	1770	6.00	251	
1500	1000	2115	1200**	2158	230	345	475	535	805	1030	1165	1325	1600	1740	7.50	383	
2000	1100	2350	1300**	2465	260	375	505	575	950	1140	1305	1450	1805	1945	10.80	445	

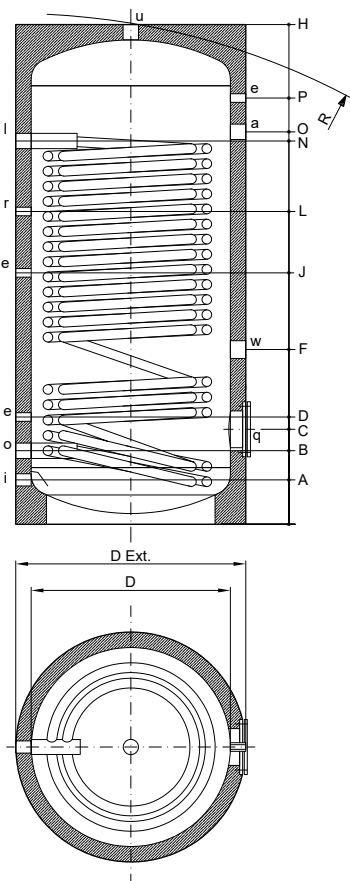
\* pour les capacités de 300 à 600 litres, la cote de redressement tient compte de l'isolation

\*\* les isolations des appareils à partir de 800 litres sont démontables

**Raccordements**

Contenance	a	l o	e	i	r	u	q	w
200	Rp 1¼"	Rp 1"	Rp ½"	Rp 1"	Rp ½"	Rp 1"	120/180	Rp 1½"
300	Rp 1¼"	Rp 1¼"	Rp ½"	Rp 1"	Rp ½"	Rp 1"	120/180	Rp 1½"
400	Rp 1¼"	Rp 1¼"	Rp ½"	Rp 1"	Rp ½"	Rp 1"	120/180	Rp 1½"
500	Rp 1¼"	Rp 1¼"	Rp ½"	Rp 1"	Rp ½"	Rp 1"	120/180	Rp 1½"
600	Rp 1¼"	Rp 1¼"	Rp ½"	Rp 1"	Rp ½"	Rp 1"	120/180	Rp 1½"
800	Rp 1¼"	Rp 1¼"	Rp ½"	Rp 1½"	Rp 1"	Rp 1½"	120/180	Rp 1½"
1000	Rp 1¼"	Rp 1¼"	Rp ½"	Rp 1½"	Rp 1"	Rp 1½"	120/180	Rp 1½"
1500	Rp 1¼"	Rp 1¼"	Rp ½"	Rp 2"	Rp 1"	Rp 2"	220/290	Rp 1½"
2000	Rp 1¼"	Rp 1¼"	Rp ½"	Rp 2"	Rp 1"	Rp 2"	220/290	Rp 1½"

V4A

**Réalisation**

- Température max. de service : 95 °C
- Pression max. de service : 6 bars
- échangeur thermique de grande surface, max. 12 bars
- Isolation :
  - jusqu'à 600 litres : Mousse rigide de 50 mm, application fixe
  - à partir de 800 litres : Mousse rigide de 100 mm, amovible, dans une enveloppe en similicuir
- Avec manchon supplémentaire DN40 (1½") pouvant accueillir une cartouche chauffante électrique
- Bride ø 180 mm, pour le montage d'une cartouche chauffante électrique 300 à 1000 litres ø 290 à partir de 1500 litres

- a Manchon multifonction
- e Manchon de mesure
- i Eau froide
- l Départ du chauffe-eau
- o Retour du chauffe-eau
- q Bride, en option avec ou sans corps de chauffe électrique
- r Circulation
- u Eau chaude
- w Manchon DN40 (1½") pouvant accueillir une cartouche chauffante électrique

Chauffage électrique, voir page 13

Contenance Dimensions

Échangeur Poids  
thermique  
m<sup>2</sup> kg

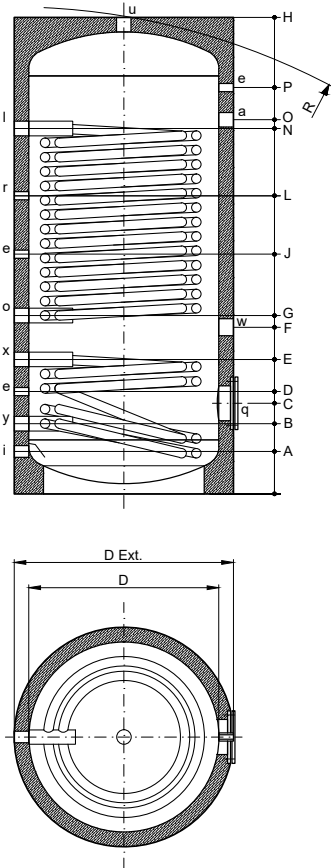
	mm														m <sup>2</sup>	kg
	D	H	D Ext.	R	A	B	C	D	F	J	L	N	O	P		
200	450	1305	550	1430	95	187	262	342	623	623	743	1077	953	1087	1.90	64
300	500	1580	600	1690*	120	210	300	320	495	780	925	1110	1160	1365	3.50	91
400	650	1380	750	1571*	145	240	310	340	525	680	870	1005	1030	1140	4.50	110
500	650	1630	750	1795*	145	240	310	350	570	810	1020	1250	1280	1390	5.70	131
600	650	1880	750	2024*	145	240	310	390	605	930	1070	1250	1510	1640	5.70	142
800	790	1735	990**	1776	170	275	345	405	620	840	1000	1170	1310	1425	6.00	168
1000	790	2080	990**	2114	170	275	345	475	750	1000	1120	1275	1615	1770	6.00	188
1500	1000	2115	1200**	2158	230	345	475	535	805	1030	1165	1325	1600	1740	7.50	271
2000	1100	2435	1300**	2492	325	455	585	655	1030	1240	1385	1530	1885	2035	10.40	362

\* pour les capacités de 300 à 600 litres, la cote de redressement tient compte de l'isolation

\*\* les isolations des appareils à partir de 800 litres sont démontables

**Raccordements**

Contenance	a	l o	e	i	r	u	q	w
200	Rp 1¼"	Rp 1"	Rp ½"	Rp 1"	Rp ½"	Rp 1"	120/180	Rp 1½"
300	Rp 1¼"	Rp 1¼"	Rp ½"	Rp 1"	Rp ½"	Rp 1"	120/180	Rp 1½"
400	Rp 1¼"	Rp 1¼"	Rp ½"	Rp 1"	Rp ½"	Rp 1"	120/180	Rp 1½"
500	Rp 1¼"	Rp 1¼"	Rp ½"	Rp 1"	Rp ½"	Rp 1"	120/180	Rp 1½"
600	Rp 1¼"	Rp 1¼"	Rp ½"	Rp 1"	Rp ½"	Rp 1"	120/180	Rp 1½"
800	Rp 1¼"	Rp 1¼"	Rp ½"	Rp 1½"	Rp 1"	Rp 1½"	120/180	Rp 1½"
1000	Rp 1¼"	Rp 1¼"	Rp ½"	Rp 1½"	Rp 1"	Rp 1½"	120/180	Rp 1½"
1500	Rp 1¼"	Rp 1¼"	Rp ½"	Rp 2"	Rp 1"	Rp 2"	220/290	Rp 1½"
2000	Rp 1¼"	Rp 1¼"	Rp ½"	Rp 2"	Rp 1"	Rp 2"	220/290	Rp 1½"



### Version

- Température max. de service : 95 °C
- Pression max. de service : 6 bars
- Anode en magnésium pour une protection supplémentaire contre la corrosion
- échangeurs thermiques de grande surface, max. 12 bars
- Isolation :
  - jusqu'à 500 litres : Mousse rigide de 50 mm, application fixe
  - à partir de 800 litres : Mousse rigide de 100 mm, amovible, dans une enveloppe en similicuir
- Avec manchon supplémentaire DN40 (1½") pouvant accueillir une cartouche chauffante électrique
- Bride ø 180 mm, pour le montage d'une cartouche chauffante électrique 300 à 1000 litres ø 290 à partir de 1500 litres

- a Anode en magnésium
- e Manchon de mesure
- i Eau froide
- l Départ du chauffe-eau
- o Retour du chauffe-eau
- r Circulation
- u Acqua calda
- q Bride, en option avec ou sans corps de chauffe électrique
- w Manchon DN40 (1½") pouvant accueillir une cartouche chauffante électrique
- y Retour du solaire
- x Départ du solaire

Chauffage électrique, voir page 13

Contenance	Dimensions																Échangeur thermique		Poids kg
	mm																m <sup>2</sup>	kg	
	D	H	D Ext	R	A	B	C	D	E	F	G	J	L	M	O	P	bas	haut	
300	500	1610	600	1730*	120	210	300	320	430	495	560	745	925	1110	1160	1365	1.00	2.40	108
400	650	1410	750	1610*	145	240	310	340	440	525	565	720	870	1005	1030	1140	1.20	3.00	128
500	650	1660	750	1835*	145	240	310	350	460	570	610	820	1020	1250	1280	1390	1.50	4.20	159
600	650	1910	750	2065*	145	240	310	390	540	605	670	870	1070	1470	1510	1640	2.00	5.00	188
800	790	1750	990**	1745	150	275	345	405	535	620	665	835	1000	1270	1310	1425	2.00	5.20	234
1000	790	2110	990**	2095	150	275	345	475	675	750	825	975	1120	1575	1615	1770	3.30	6.00	285
1500	1000	2115	1200**	2145	230	345	475	535	730	805	880	1025	1165	1560	1600	1740	3,60	7,50	417

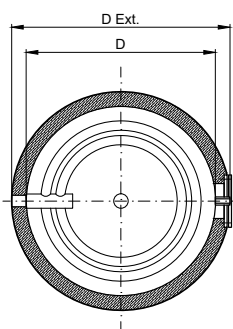
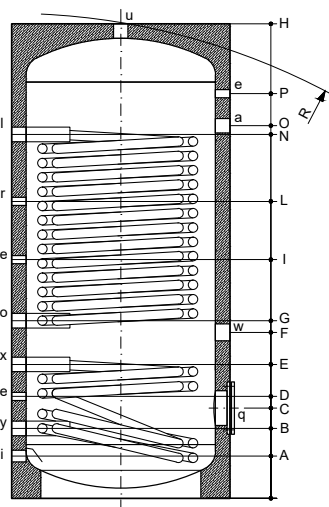
\* pour les capacités de 300 à 600 litres, la cote de redressement tient compte de l'isolation

\*\* les isolations des appareils à partir de 800 litres sont démontables

### Raccordements

Contenance	a	x	y	l	o	e	i	r	u	q	w
300	Rp 1¼"					Rp ½"	Rp 1"	Rp ½"	Rp 1¼"	120/180	Rp 1½"
400	Rp 1¼"					Rp ½"	Rp 1"	Rp ½"	Rp 1¼"	120/180	Rp 1½"
500	Rp 1¼"					Rp ½"	Rp 1"	Rp ½"	Rp 1¼"	120/180	Rp 1½"
600	Rp 1¼"					Rp ½"	Rp 1"	Rp ½"	Rp 1¼"	120/180	Rp 1½"
800	Rp 1¼"					Rp ½"	Rp 1½"	Rp 1"	Rp 1½"	120/180	Rp 1½"
1000	Rp 1¼"					Rp ½"	Rp 1½"	Rp 1"	Rp 1½"	120/180	Rp 1½"
1500	Rp 1¼"					Rp ½"	Rp 2"	Rp 1"	Rp 2"	220/290	Rp 1½"

V4A

**Version**

- Température max. de service : 95 °C
- Pression max. de service : 6 bars
- échangeurs thermiques de grande surface, max. 12 bars
- Isolation :
  - jusqu'à 600 litres : Mousse rigide de 50 mm, application fixe
  - à partir de 800 litres : Mousse rigide de 100 mm, amovible, dans une enveloppe en similicuir
- Avec manchon supplémentaire DN40 (1½") pouvant accueillir une cartouche chauffante électrique
- Bride ø 180 mm, pour le montage d'une cartouche chauffante électrique 300 à 1000 litres ø 290 à partir de 1500 litres

- a Manchon multifonction
- e Manchon de mesure
- i Eau froide
- l Départ du chauffe-eau
- q Bride, en option avec ou sans corps de chauffe électrique
- r Circulation
- x Départ du solaire
- o Retour du chauffe-eau
- w Manchon DN40 (1½") pouvant accueillir une cartouche chauffante électrique
- y Retour du solaire

**Contenance Dimensions**

	mm																Échang. thermique		Poids kg
	D	H	D Ext	R	A	B	C	D	E	F	G	I	L	M	O	P	m <sup>2</sup> bas	m <sup>2</sup> haut	
300	500	1595	600	1720*	120	210	300	320	430	495	560	745	925	1110	1160	1365	1.00	2.40	90
400	650	1395	750	1600*	145	240	310	340	440	525	565	720	870	1005	1030	1140	1.20	3.00	107
500	650	1645	750	1820*	145	240	310	350	460	570	610	820	1020	1250	1280	1390	1.50	4.20	131
600	650	1895	750	2050*	145	240	310	390	540	605	670	870	1070	1470	1510	1640	2.00	5.00	154
800	790	1750	990**	1745	170	275	345	405	535	620	665	835	1000	1270	1310	1425	2.00	5.20	179
1000	790	2110	990**	2095	170	275	345	475	675	750	825	975	1120	1575	1615	1770	3.30	6.00	219
1500	1000	2115	1200**	2145	230	345	475	535	730	805	880	1025	1165	1560	1600	1740	3,60	7,50	305
2000	1100	2465	1300**	2465	325	455	585	655	955	1030	1105	1245	1385	1805	1885	2035	5,50	8,50	396

\* pour les capacités de 300 à 600 litres, la cote de redressement tient compte de l'isolation

\*\* les isolations des appareils à partir de 800 litres sont démontables

**Raccordements**

Contenance	a	x	y	l	o	e	i	r	u	q	w
300	Rp 1¼"					Rp ½"	Rp 1"	Rp ½"	Rp 1"	120/180	Rp 1½"
400	Rp 1¼"					Rp ½"	Rp 1"	Rp ½"	Rp 1"	120/180	Rp 1½"
500	Rp 1¼"					Rp ½"	Rp 1"	Rp ½"	Rp 1"	120/180	Rp 1½"
600	Rp 1¼"					Rp ½"	Rp 1"	Rp ½"	Rp 1"	120/180	Rp 1½"
800	Rp 1¼"					Rp ½"	Rp 1½"	Rp 1"	Rp 1½"	120/180	Rp 1½"
1000	Rp 1¼"					Rp ½"	Rp 1½"	Rp 1"	Rp 1½"	120/180	Rp 1½"
1500	Rp 1¼"					Rp ½"	Rp 2"	Rp 1"	Rp 2"	220/290	Rp 1½"
2000	Rp 1¼"					Rp ½"	Rp 2"	Rp 1"	Rp 2"	220/290	Rp 1½"

**Capacité de production d'eau chaude SWD (val. aussi pour V6)**

		Production d'eau chaude		Échangeur thermique primaire		
		Eau froide = 10 °C				
Contenance VL		EC = 45 °C Temp. = 50 °C				
l	°C			Puissance	Perte de pression	
		l/h	kW	m <sup>2</sup>	m <sup>3</sup> /h	mbar
		a	b			
300	55	966	39.3	3,5	2,0	19,6
	65	1380	56.2			
400	55	1287	52.4	4,5	3,0	39,2
	65	1848	75.2			
500	55	1533	62.4	5,7	3,0	49,0
	65	2185	88.9			
600	55	1533	62.4	5,7	3,0	58,8
	65	2185	88.9			
800	55	1593	64.8	6,0	3	68,6
	65	2267	92.3			
1000	55	1593	64.8	6,0	3	68,6
	65	2267	92.3			
1500	55	2017	82,1	7,5	4,0	117,6
	65	2876	117,0			
2000	55	3570	103,3	10,4	4,0	166,7
	65	2538	145,3			

VL Température primaire

TWW Température de sortie de l'eau chaude

Temp. d'accumulation

a Production continue d'eau chaude : 45 °C

b Puissance de l'échangeur thermique à temp. : 45 °C

c Quantité d'eau chaude fournie à 45 °C durant les 10 premières 10 minutes, avec accumulateur à 50 °C  
Capacité d'échange thermique : 7.10 l/m<sup>2</sup>

## Capacité de production d'eau chaude SWDR (val. aussi pour V6)

Contenance l	Échang. thermique	Production d'eau chaude Eau froide = 10 °C			Échangeur thermique primaire		
		TVL °C	l/h a	EC = 45 °C kW b	Surface m <sup>2</sup>	Puissance m <sup>3</sup> /h	Perte de pression mbar
300	dessous	70	567	23.1	1.0	2.0	10
		80	715	29.1			
	en haut	55	719	29.2	2.4	2.0	10
		65	1036	42.2			
400	dessous	70	694	28.3	1.2	3.0	10
		80	875	35.6			
	en haut	55	928	37.8	3.0	3.0	19,6
		65	1341	54.6			
500	dessous	70	851	34.6	1.5	3.0	19,6
		80	1072	43.6			
	en haut	55	1216	49.5	4.2	3.0	39
		65	1747	71.1			
600	dessous	70	1100	44.8	2.0	3.0	29
		80	1370	55.8			
	en haut	55	1396	56.8	5.0	3.0	49
		65	1999	81.4			
800	dessous	70	1100	44.8	2.0	3.0	29
		80	1370	55.8			
	en haut	55	1435	58.4	5.2	3.0	58
		65	2051	83.5			
1000	dessous	70	1659	67.5	3.3	3.0	49
		80	2082	84.8			
	en haut	55	1593	64.8	6.0	3.0	68
		65	2267	92.3			

TVL Température primaire

TWW Température de sortie de l'eau chaude

Temp. d'accumulation

a Production continue d'eau chaude : 45 °C

b Puissance de l'échangeur thermique kW

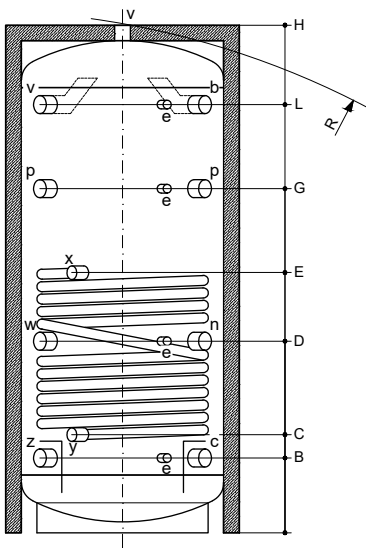


**Version**

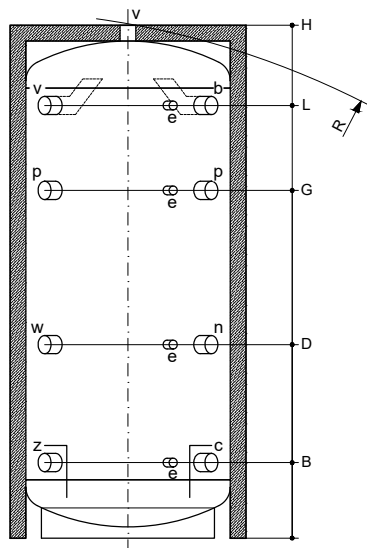
- Température max. de service : 95 °C
- Pression max. de service : 4 bars
- Echangeurs thermiques de grande surface, max. 12 bars
- Isolation :
  - jusqu'à 500 litres : Mousse rigide de 50 mm, application fixe
  - à partir de 800 litres : Mousse rigide de 100 mm, amovible, dans une enveloppe en similicuir
- Avec manchon supplémentaire pouvant accueillir une cartouche chauffante électrique

Chauffage électrique, voir page 13

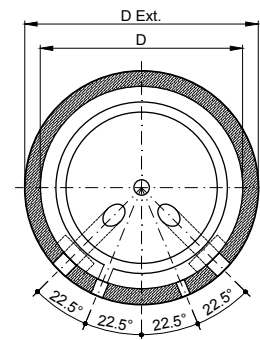
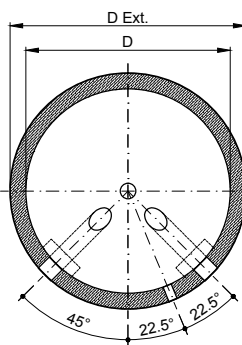
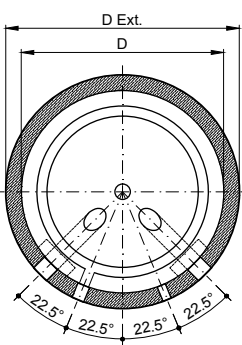
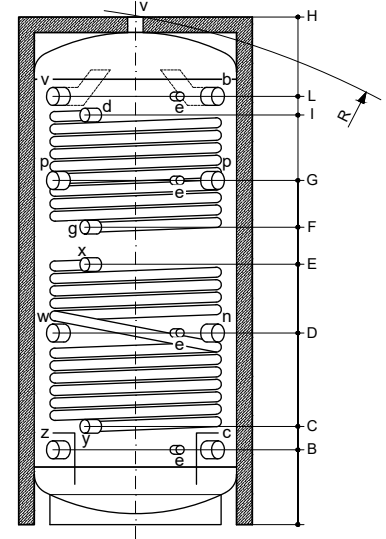
TSPR



TSP



TSP2R



b Départ de la PC  
 c Retour de la PC  
 d Départ de l'accumulateur  
 e Manchon de mesure  
 g Retour de l'accumulateur  
 n Retour chauffage  
 p Raccordement supplémentaire

v Départ chauffage  
 w Corps de chauffe électrique  
 x Départ du solaire  
 y Retour du solaire  
 z Retour du système de chauffage basse température

## 4.2 TSP, TSPR, TSP2R – Accumulateur-tampon

Contenance	Dimensions												Échangeur thermique		Poids kg
	mm												m <sup>2</sup>	bas	
	D	H	D Ext	R	B	C	D	E	F	G	I	L	bas	haut	
300	500	1595	600	1720*	215	290	595	810	930	1080	1290	1350	1.40	1.10	70
500	650	1645	750	1820*	240	315	615	835	955	1105	1315	1375	2.00	1.80	110
600	650	1895	750	2050	235	315	700	1000	1120	1270	1480	1630	2.50	1.80	120
800	790	1750	990**	1745	275	355	655	875	1015	1145	1345	1410	2.50	2.00	149
1000	790	2110	990**	2095	275	350	810	1035	1195	1355	1675	1755	3.50	2.50	183
1250	950	2075	1150**	2090	320	400	745	1060	1200	1380	1600	1705	3.80	2.60	215
1500	1000	2115	1200**	2145	340	420	765	1080	1220	1400	1620	1725	4.00	2.80	237
2000	1100	2350	1300**	2385	370	450	930	1090	1230	1435	1710	1945	4.80	3.80	301
2500	1200	2495	1400**	2550	385	480	940	1120	1300	1500	1700	2050	4.80	3.80	354
3000	1250	2710	1450**	2760	400	490	1015	1210	1430	1645	1830	2225	6.00	3.80	423
4000	1400	2820	1600**	2905	460	550	1085	1270	1490	1710	1930	2315	7.00	4.50	492
5000	1600	2850	1800**	3005	465	555	1080	1275	1495	1710	1895	2320	8.00	5.00	572

\* pour les capacités de 300 à 500 litres, la cote de redressement tient compte de l'isolation

\*\* les isolations des appareils à partir de 800 litres sont démontables

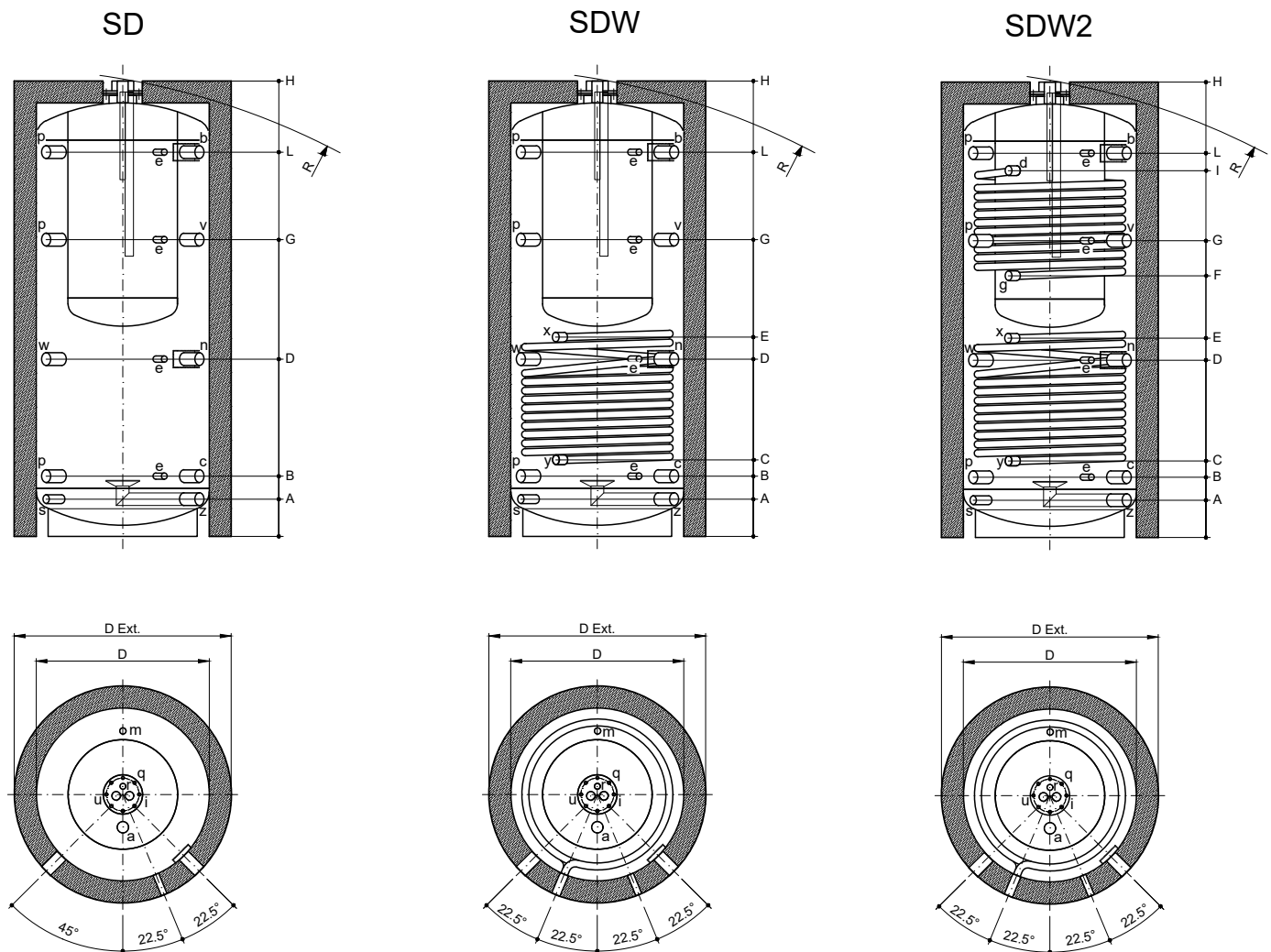
### Raccordements

Contenance	b c n p v w z	d g xy	e
300	Rp 1½"	Rp 1"	Rp ½"
600	Rp 1½"	Rp 1"	Rp ½"
500	Rp 1½"	Rp 1"	Rp ½"
800	Rp 1½"	Rp 1"	Rp ½"
1000	Rp 1½"	Rp 1"	Rp ½"
1250	Rp 1½"	Rp 1"	Rp ½"
1500	Rp 1½"	Rp 1"	Rp ½"
2000	Rp 1½"	Rp 1"	Rp ½"
2500	Rp 2"	Rp 1"	Rp ½"
3000	Rp 2"	Rp 1"	Rp ½"
4000	Rp 2"	Rp 1"	Rp ½"
5000	Rp 2"	Rp 1"	Rp ½"

**Version**

- Accumulateurs d'eau chaude Acier inoxydable
- Pression de service de l'accumulateur : 10 bars / 95 °C
- Pression de service du réservoir tampon 3 bars / 95 °C
- Pression de service de l'échangeur thermique : 12 bars / 95 °C
- Anode en magnésium pour une protection supplémentaire contre la corrosion
- Isolation :
  - jusqu'à 500 litres : Mousse rigide de 50 mm, application fixe
  - à partir de 800 litres : Mousse rigide de 100 mm, amovible, dans une enveloppe en similicuir
- Mousse rigide ou mousse rigide en PU, avec enveloppe en Skaï

Chauffage électrique, voir page 13



a Anode en magnésium  
 b Départ de la PC  
 c Retour de la PC  
 d Départ chaudière  
 e Manchon de mesure  
 g Retour chaudière  
 i Entrée d'eau froide

m Ventilation du réservoir tampon  
 n Retour chauffage  
 p Raccordement supplémentaire  
 q Bride d'inspection  
 r Circulation sanitaire  
 s Vidange  
 u Sortie d'eau chaude

v Départ chauffage  
 w Corps de chauffe électrique  
 x Départ du solaire  
 y Retour du solaire  
 z Retour de l'installation de chauffage à basses températures

Contenance	Dimensions														Échangeur thermique		Poids kg
	mm														bas	haut	
	Sanitaire	D	H	D Ext	R	A	B	C	D	E	F	G	I	L			
600	145	650	1945	750	2095*	135	235	315	700	1000	1120	1270	1480	1630	2.50	1.80	153
800	170	790	1750	990**	1830	170	275	355	655	875	1015	1145	1345	1410	2.50	2.00	182
1000	200	790	2110	990**	2170	170	275	350	810	1035	1195	1355	1675	1755	3.50	2.50	222
1500	250	1000	2115	1200**	2210	235	340	420	765	1080	1220	1400	1620	1725	4.00	2.80	276
2000	340	1100	2350	1300**	2440	265	370	450	930	1090	1210	1435	1690	1945	4.80	3.80	325

\* pour les capacités de 600 litres, la cote de redressement tient compte de l'isolation

\*\* les isolations des appareils à partir de 800 litres sont démontables

### Raccordements

Contenance	a	b c n p s v w z	d g x y	e m r	i u	q
600	Rp 1 1/4"	Rp 1 1/2"	Rp 1"	Rp 1/2"	Rp 1"	120/180
800	Rp 1 1/4"	Rp 1 1/2"	Rp 1"	Rp 1/2"	Rp 1"	120/180
1000	Rp 1 1/4"	Rp 1 1/2"	Rp 1"	Rp 1/2"	Rp 1"	120/180
1500	Rp 1 1/4"	Rp 1 1/2"	Rp 1"	Rp 1/2"	Rp 1"	120/180
2000	Rp 1 1/4"	Rp 1 1/2"	Rp 1"	Rp 1/2"	Rp 1"	120/180

### Quantités d'eau chaude de l'accumulateur combiné SD à température constante du réservoir tampon et avec source de chaleur inactive

Contenance totale l	Contenance tampon l	Contenance sanitaire l	Quant. eau chaude (en l) lors de changement de la température d'accumulation dans le réservoir tampon			
			Température Tampon 80°C	Température Tampon 70°C	Température Tampon 60°C	Température Tampon 50°C
600	450	150	304	261	216	173
800	630	170	364	312	259	207
1000	800	200	424	363	302	241
1500	1250	250	505	432	360	287
2000	1660	340	690	590	491	392

Température d'entrée de l'eau froide 10 °C

Température de sortie de l'eau chaude 45 °C

Capacité de production d'eau chaude : 20 l/mn

**Corps de chauffe électriques pour les accumulateurs**

Type	Désignation	Référence
DWP EHF 4.0	Corps de chauffe électrique Chauffage/ sanitaire 400/3 V~ 4,0 kW (bride 120 mm) SWD 300 à 1000	805359
DWP EHF 6.0	Corps de chauffe électrique Chauffage/ sanitaire 400/3 V~ 6,0 kW (bride 120 mm) pour SWD/300 à 1000	805360
DWP EHF 6.0 FL 220	Corps de chauffe électrique Chauffage/ sanitaire 400/3 V~ 6,0 kW (bride 220 mm) SWD à partir de 1500	805364
DWP EHF 8.0	Corps de chauffe électrique Chauffage/ sanitaire 400/3 V~ 8,0 kW (bride 120 mm) SWD 300 à 1000	805363
DWP EHF 8.0 FL 220	Corps de chauffe électrique Chauffage/ sanitaire 400/3 V~ 8,0 kW (bride 220 mm) pour SWD à partir de 1500	805365
DWP EHF 10.0	Corps de chauffe électrique Chauffage/ sanitaire 400/3 V~ 10,0 kW (bride 120 mm) SWD 300 à 1000	805361
DWP EHF 10.0 FL 220	Corps de chauffe électrique Chauffage/ sanitaire 400/3 V~ 10,0 kW (bride 220 mm) pour SWD à partir de 1500	805362
DHK EHG 2.0	Corps de chauffe électrique Chauffage/ sanitaire 230 V~ – 400/3 V~ 2,0 kW 1½"	805350
DHK EHG 3.0	Corps de chauffe électrique Chauffage/ sanitaire 230 V~ – 400/3 V~ 3,0 kW 1½"	805351
DHK EHG 4.5	Corps de chauffe électrique Chauffage/ sanitaire 400/3 V~ 4,5 kW 1½"	805352
DHK EHG 6.0	Corps de chauffe électrique Chauffage/ sanitaire 400/3 V~ 6,0 kW 1½"	805353
DHK EHG 7.5	Corps de chauffe électrique Chauffage/ sanitaire 400/3 V~ 7,5 kW 1½"	805354

### Informations générales

Fabrication de réservoirs « SUR MESURE » adaptés à vos locaux selon vos besoins dans les domaines d'activité : sanitaire, chauffage, stockage, récupération d'énergie, froid et industrie.

### Exécutions :

- en acier inoxydable AISI 316L/Ti (1.4435/4404/4571) avec décapage intérieur complet
- en acier S235 JRG2 (Ac. 37-2 ou acier noir), intérieur brut avec traitement extérieur antirouille pour réservoirs « chauds » et respectivement traitement extérieur spécial pour eau glacée (froid)

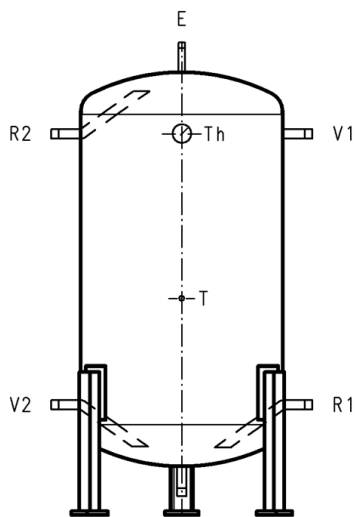
### Équipement :

- Avec ou sans trou d'homme de contrôle et nettoyage
- Avec éléments de chauffe : registre tubulaire, batterie électrique, serpentin
- Avec prises filetées ou à brides
- Avec prise de charge avec diffuseur pour source de chaleur externe (échangeur à plaques)

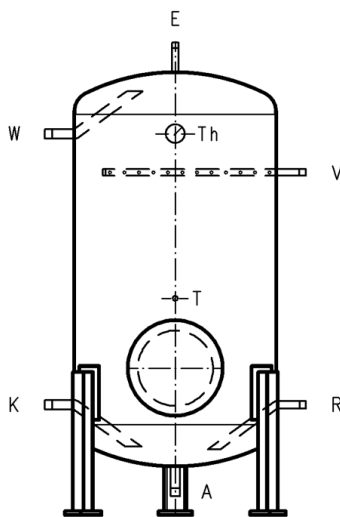
### Dessin de l'accumulateur :

- Un dessin technique du réservoir sera soumis durant la phase de commande pour chaque réservoir sur mesure.

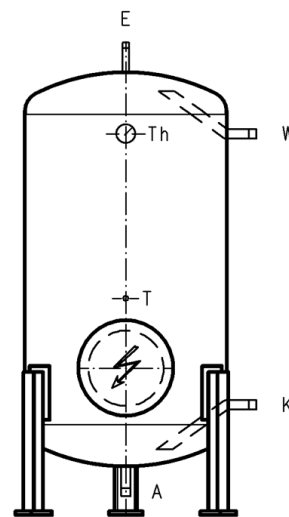
### Réservoirs verticaux sur pied-virole



Sans trou d'homme Type A



Avec trou d'homme Type M



Avec batterie élec. Type E

	Désignation	Prix de vente sans TVA
<b>Réservoirs sur mesure</b>	Trou d'homme Ø120/180	sur demande
	Trou d'homme Ø170/240	sur demande
	Trou d'homme Ø220/290	sur demande
	Trou d'homme Ø277/346	sur demande
	Trou d'homme Ø300/380	sur demande
	Trou d'homme Ø350/430	sur demande
	Trou d'homme Ø400/500	sur demande
	Trou d'homme Ø500/600	sur demande
	Tôle perforée de stratification	sur demande
	Tube diffuseur 1m <sup>3</sup> /h	sur demande
	Tube diffuseur 2m <sup>3</sup> /h	sur demande
	Tube diffuseur 3m <sup>3</sup> /h	sur demande
	Autre tube diffuseur sur demande	sur demande
	<b>Soudure sur place</b>	Notre service: <ul style="list-style-type: none"> <li>■ Essai de pression</li> <li>■ Palan à chaîne</li> <li>■ Introduction et installation du chantier (max. 2 h)</li> <li>■ Finition des soudures manuelle</li> <li>■ Montage et préparation</li> </ul>
<b>Isolation sur place</b>	Notre service: <ul style="list-style-type: none"> <li>■ Isolation du réservoir avec matelas de laine minérale (thermorésistant jusque 250°C)</li> <li>■ Enveloppe en aluminium design stucco</li> <li>■ Isolation Armaflex pour accumulateur de froid</li> </ul>	sur demande

---

**Domotec AG**

Haustechnik  
T 062 787 87 87

Lindengutstrasse 16  
4663 Aarburg

---

**Domotec SA**

Technique domestique  
T 021 635 13 23

Route de la Z. I. du Verney 4  
1070 Puidoux

---

**Fax 0800 805 815****Domotec sur Internet**

[www.domotec.ch](http://www.domotec.ch)

[info@domotec.ch](mailto:info@domotec.ch)

---



Plus de 4000 chauffe-eau en plus de 300 exécutions en stock et rubans chauffants autorégulants avec leur technique de raccordement et de régulation.



Chaudières à condensation mazout et gaz, pompes à chaleur, citernes à mazout et Solaris – le producteur d'eau chaude favorable à l'environnement.